

Renaturierungen an der Donau

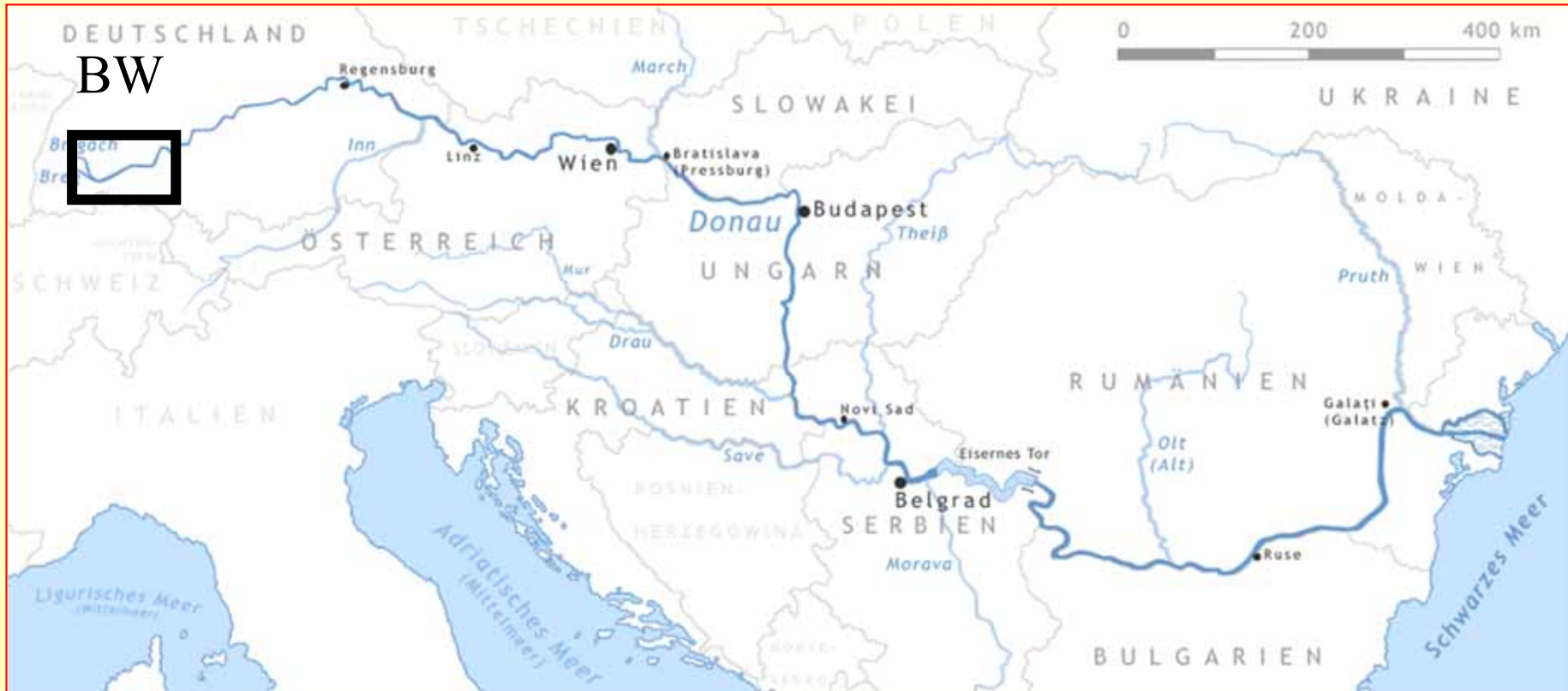
Dr. Helmut Klepser, Landesbetrieb Gewässer

25. Mai 2011 BfN



Baden-Württemberg

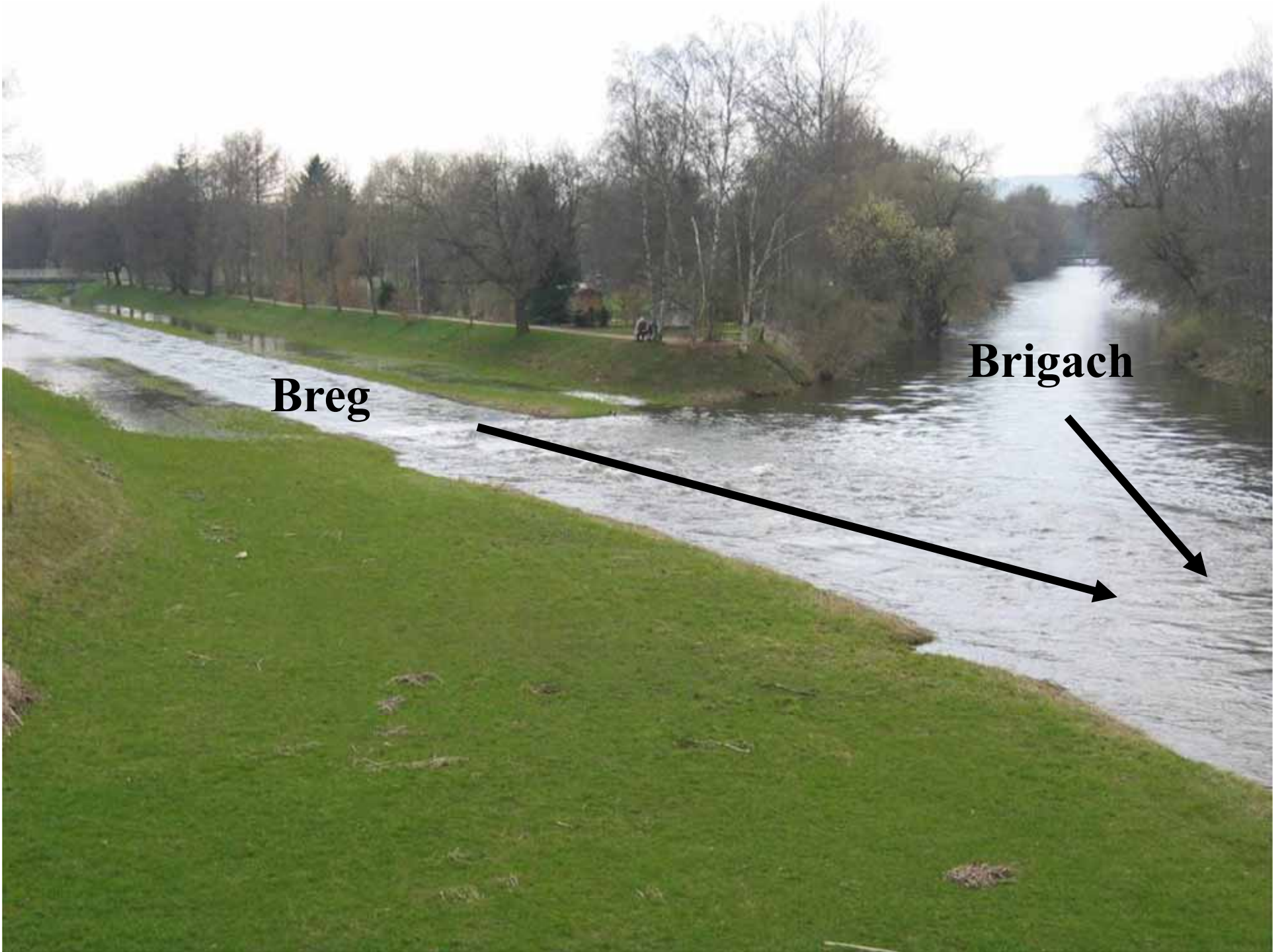
REGIERUNGSPRÄSIDIUM TÜBINGEN



- Länge 2840 km, BW 193 (6,8 %)
- Einzugsgebiet 817 000 km², BW 5460 (0,67 %)
- Fallhöhe 678 m, BW 210 (31 %)
- durchfließt/tangiert 10 Staaten: Deutschland, Österreich, Slowakei, Ungarn, Kroatien, Serbien, Rumänien, Bulgarien, Moldawien, Ukraine





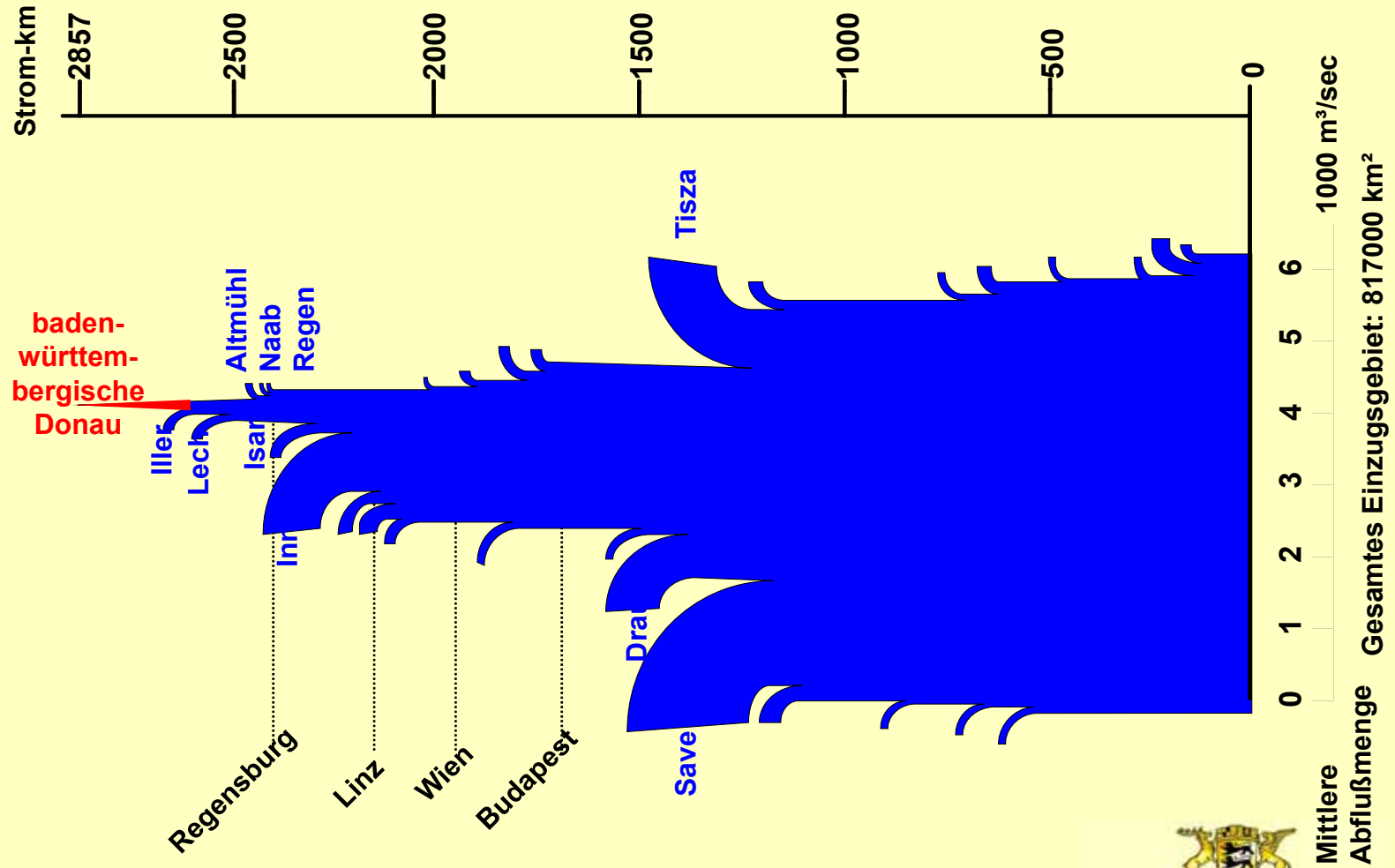


Breg

Brigach



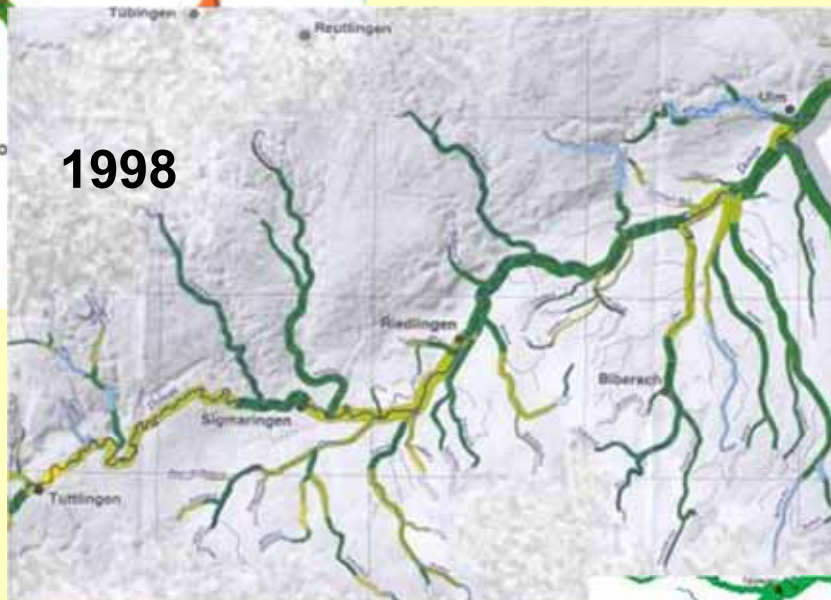
Die Donau und ihre Zu- und Abflüsse



1974



1998



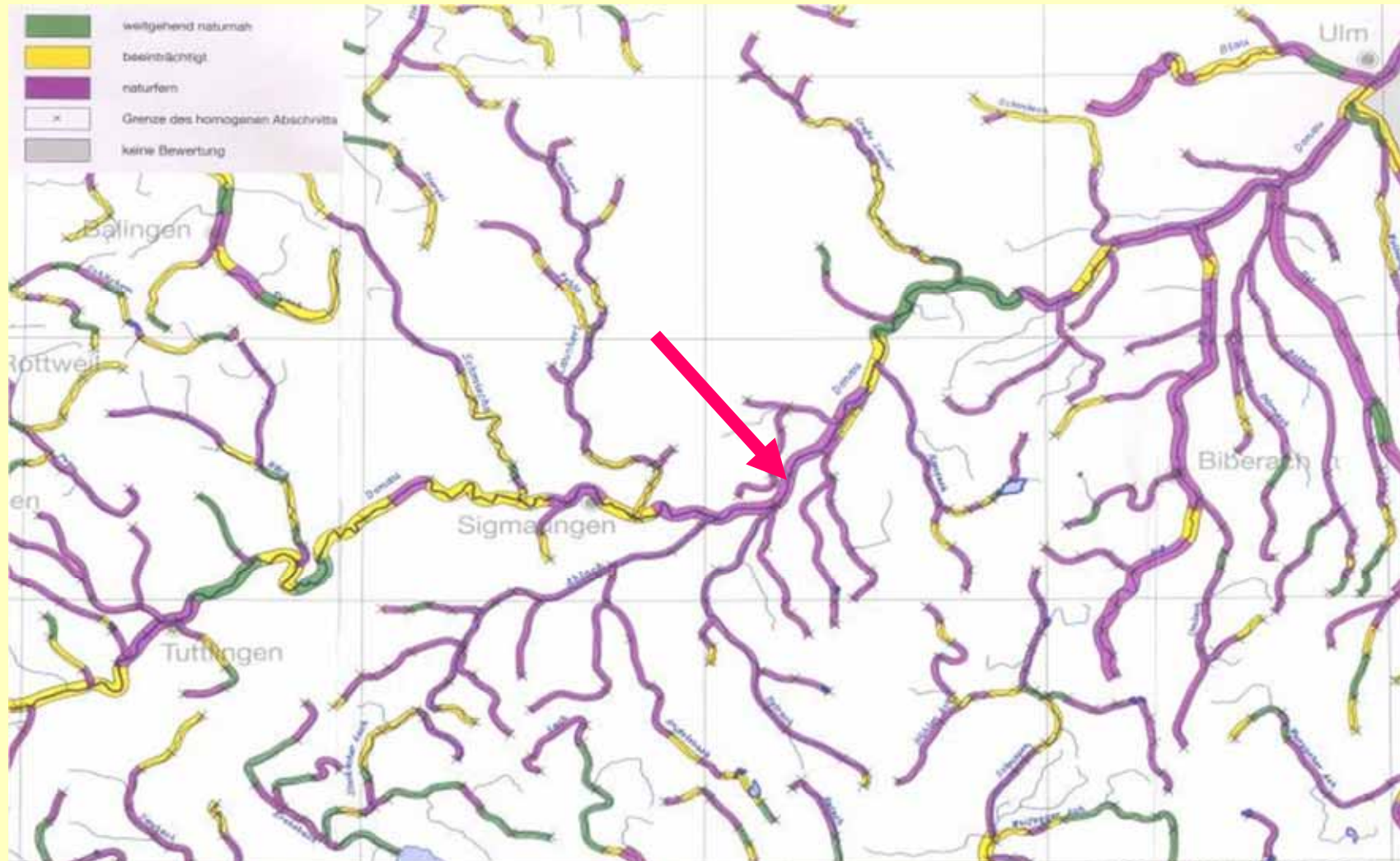
2005



Güteklassen:

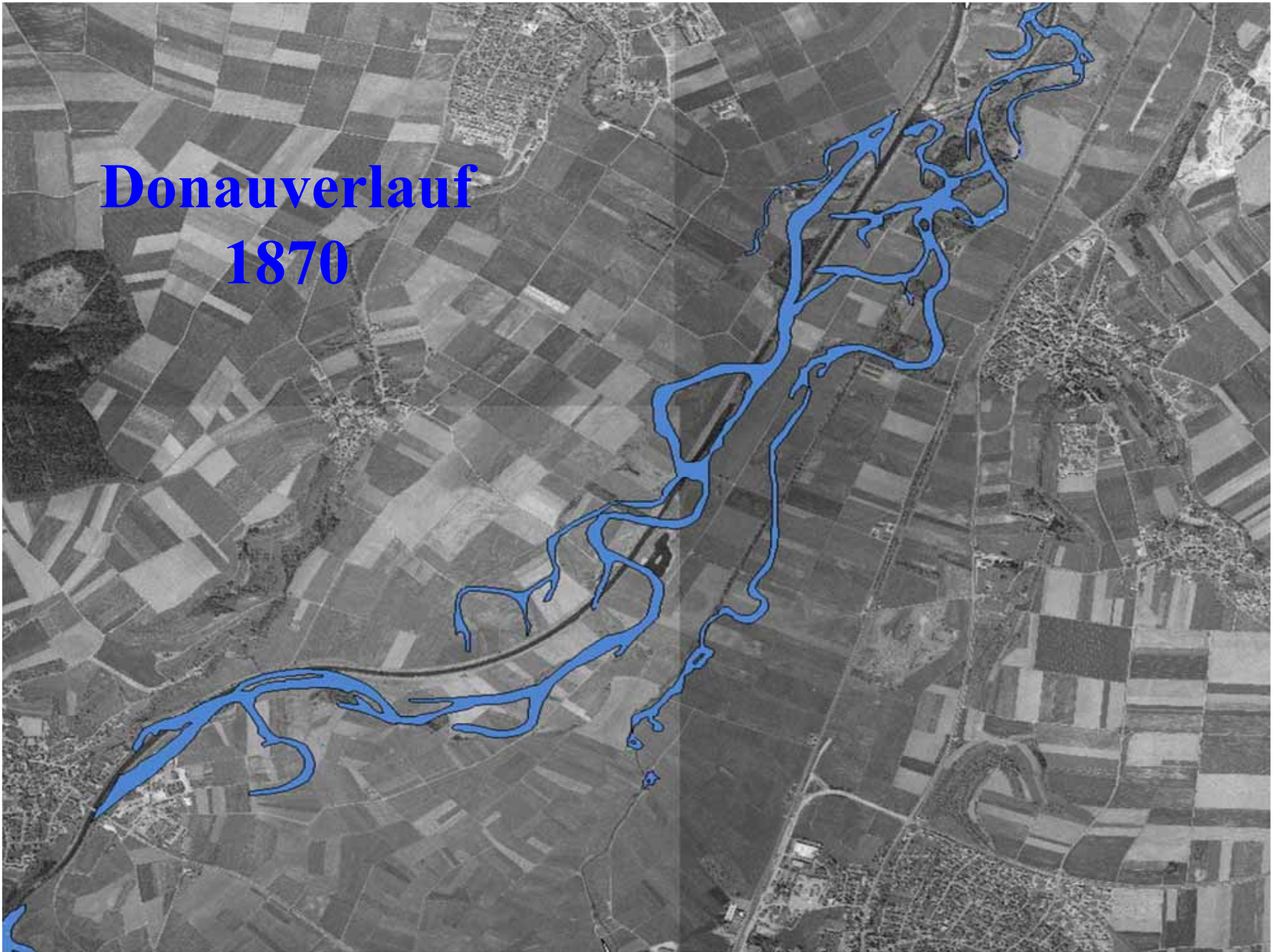
	Güteklasse I:	unbelastet		Güteklasse II-III:	kritisch belastet
	Güteklasse I-II:	gering belastet		Güteklasse III:	stark verschmutzt
	Güteklasse II:	mäßig belastet		Güteklasse III-IV:	sehr stark verschmutzt
				Güteklasse IV:	übermäßig verschmutzt

Gewässerstrukturgüte

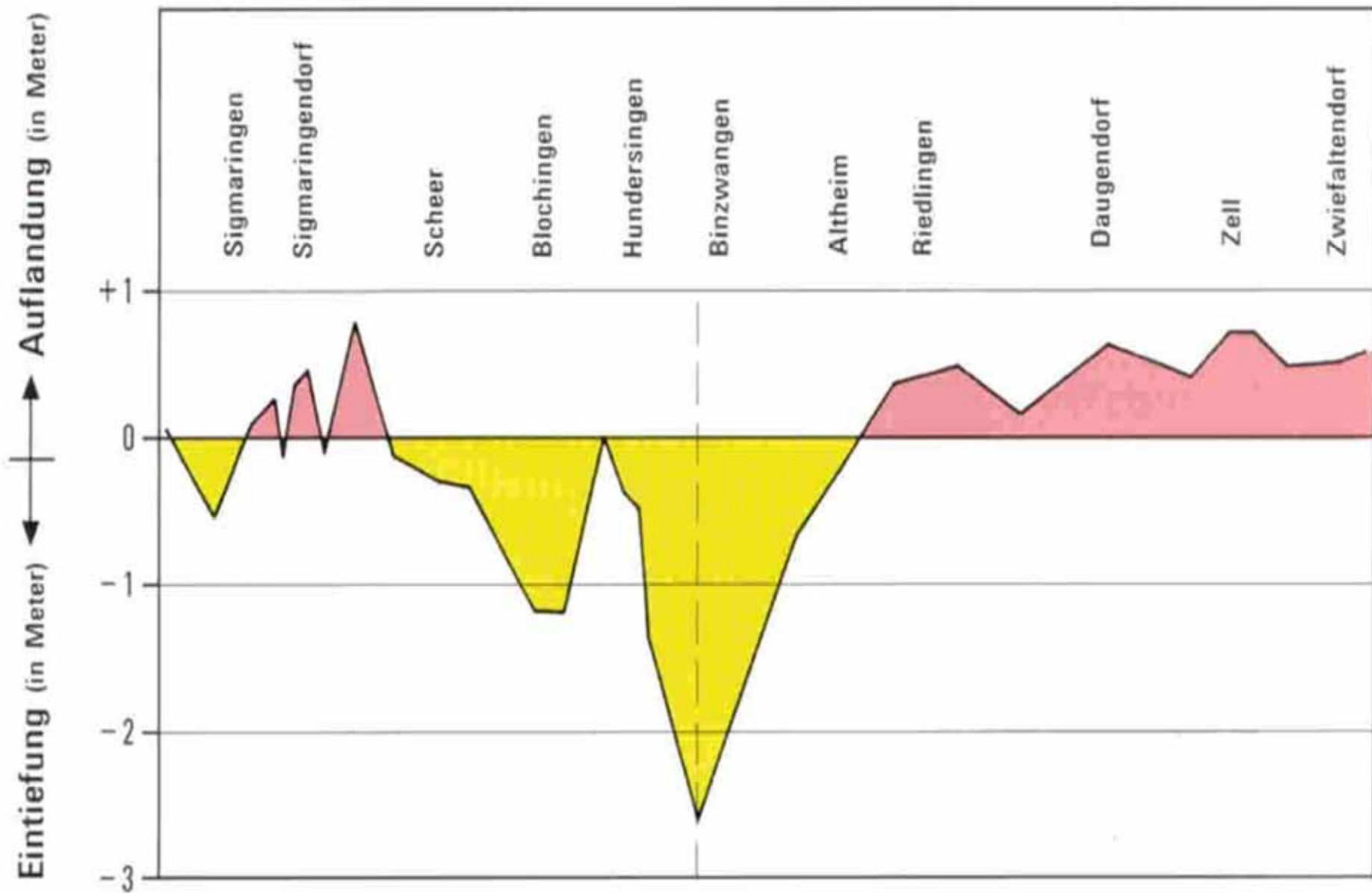




**Donauverlauf
1870**







Veränderung der Donausohlhöhe im Zeitraum von 1895 bis 1989

Juni 1992



2002



Juli 2010



Juni 1995



Mai 2007



Mai 2007



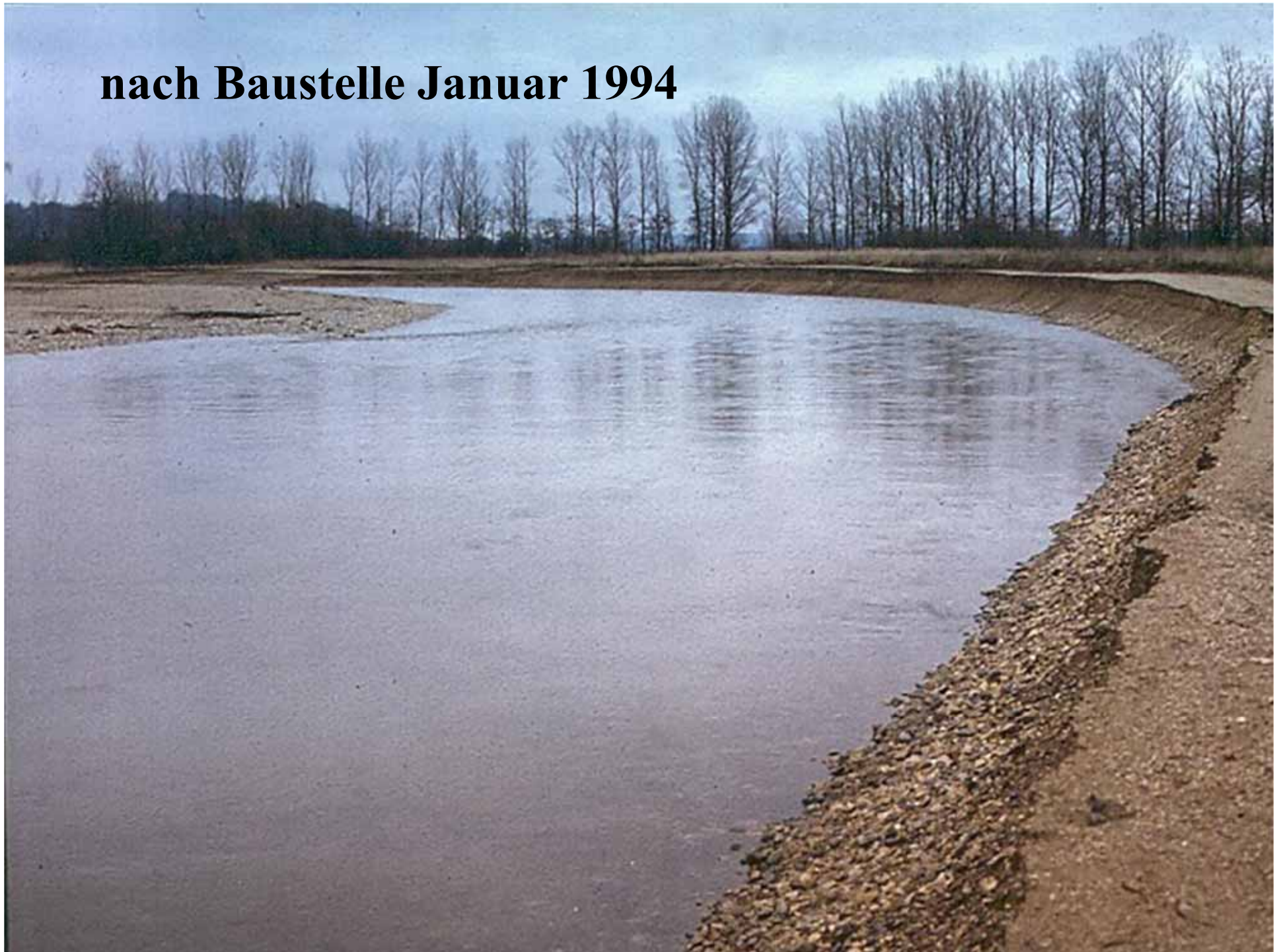
März 1994



August 2005



nach Baustelle Januar 1994



November 1995



August 2005











Donauwiesen „Unterwasser“

Regierungspräsidium
Tübingen



Donauwiesen „Unterwasser“

Regierungspräsidium
Tübingen



Juli 1996



April 1997



Oktober 2002



Frühjahrshochwasser 2003



Juni 2005



Juli 2007



Dezember 2008



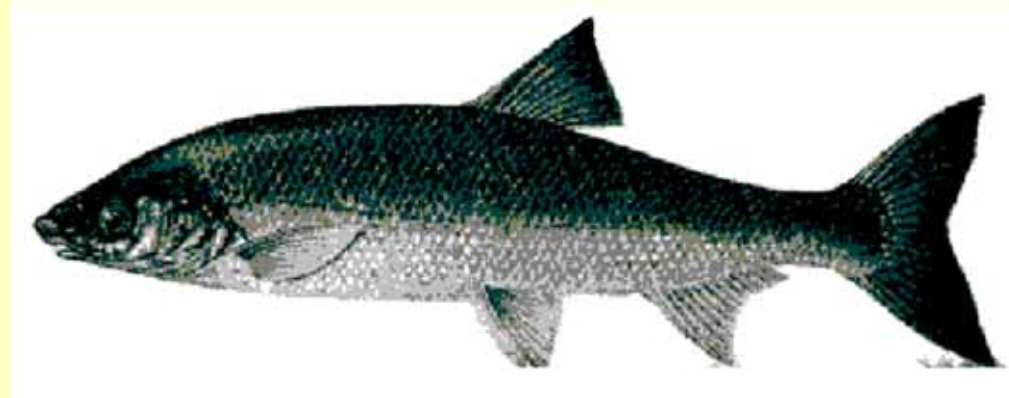
Juli 2009



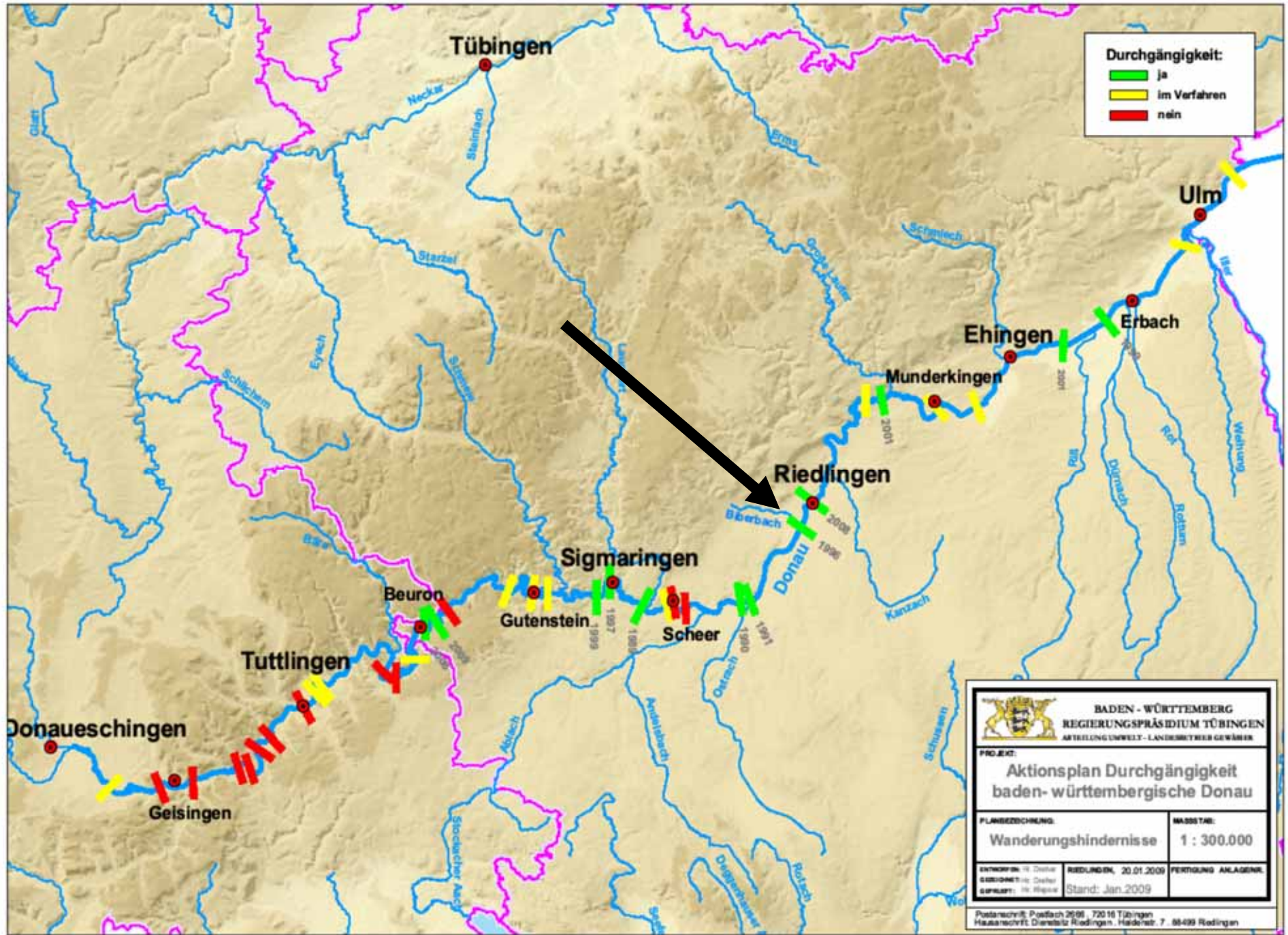
April 2010



Nase



- Laich flache Kiesbänke
- Brut kleine Seitengewässer
- Jährlinge Altarme
- Heranwachsende kleine Fließgewässer
- Erwachsene große Fließgewässer (Äschen – u. Barbenregion)



1995

Regierungspräsidium
Tübingen

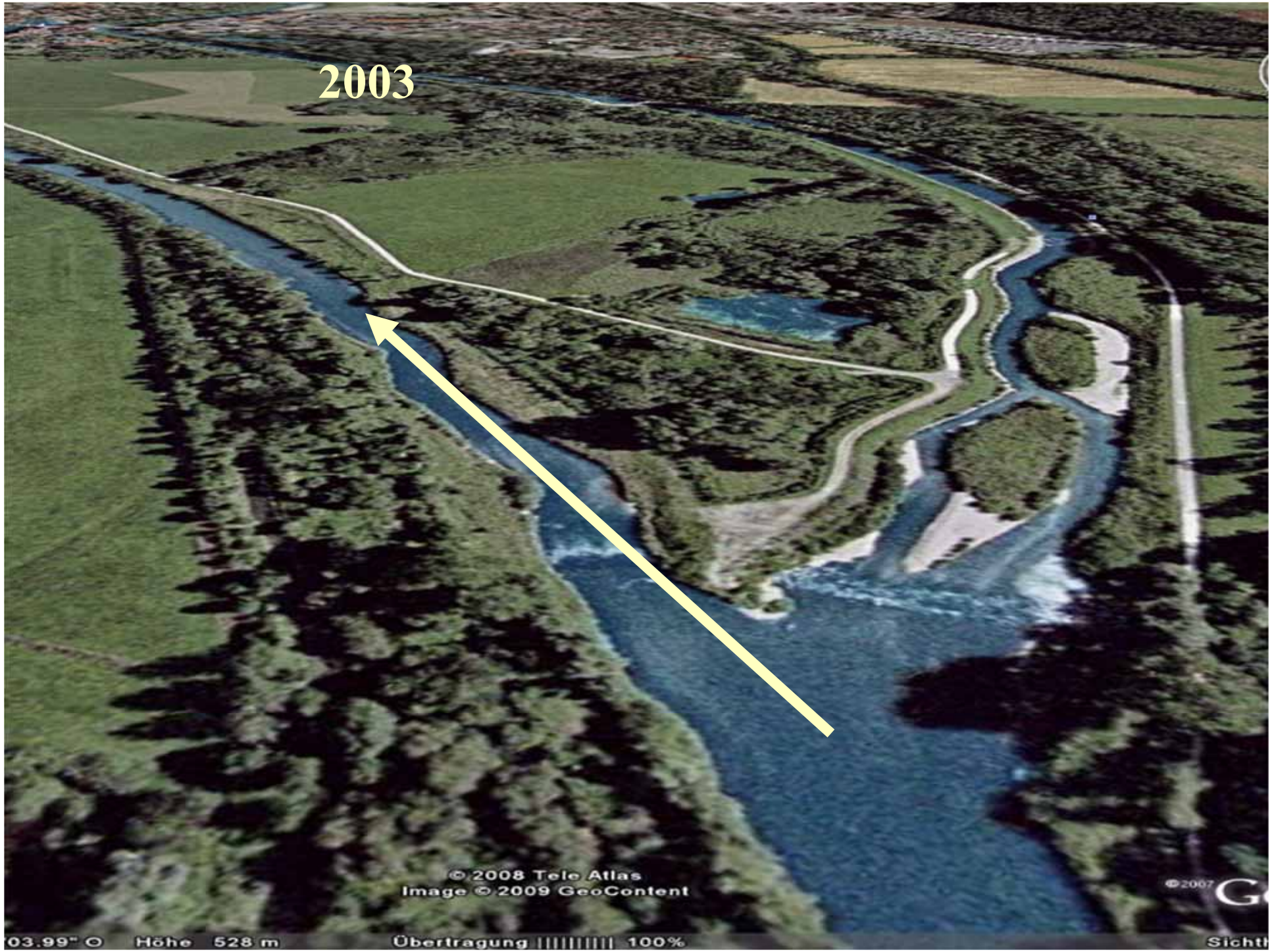


1996

Regierungspräsidium
Tübingen



2003



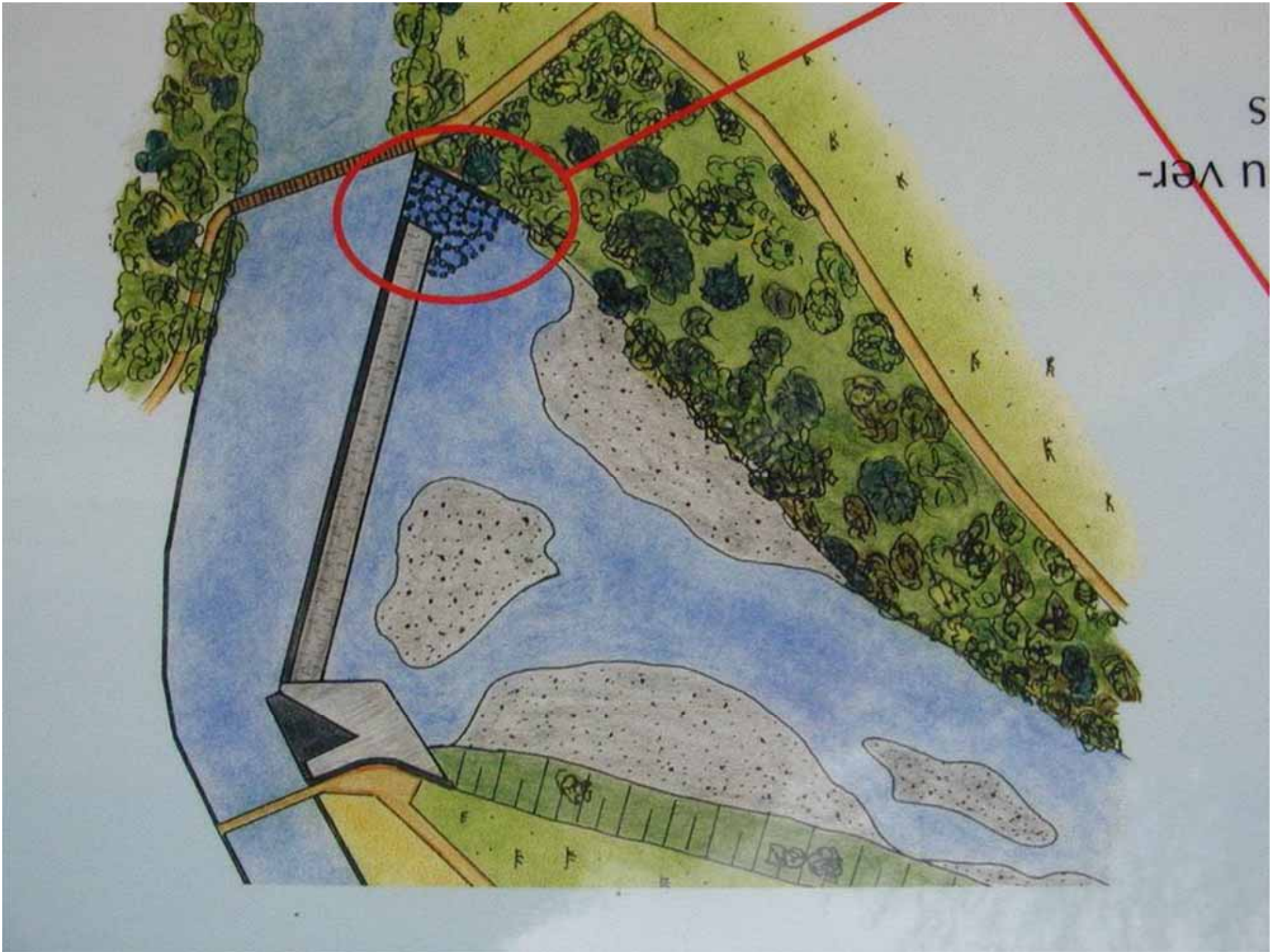
© 2008 Tele Atlas
Image © 2009 GeoContent

© 2007 G

03.99" O Höhe 528 m

Übertragung ||||| 100%

Sicht















17 11:07

Oktober 2008



Juli 2008 (?)

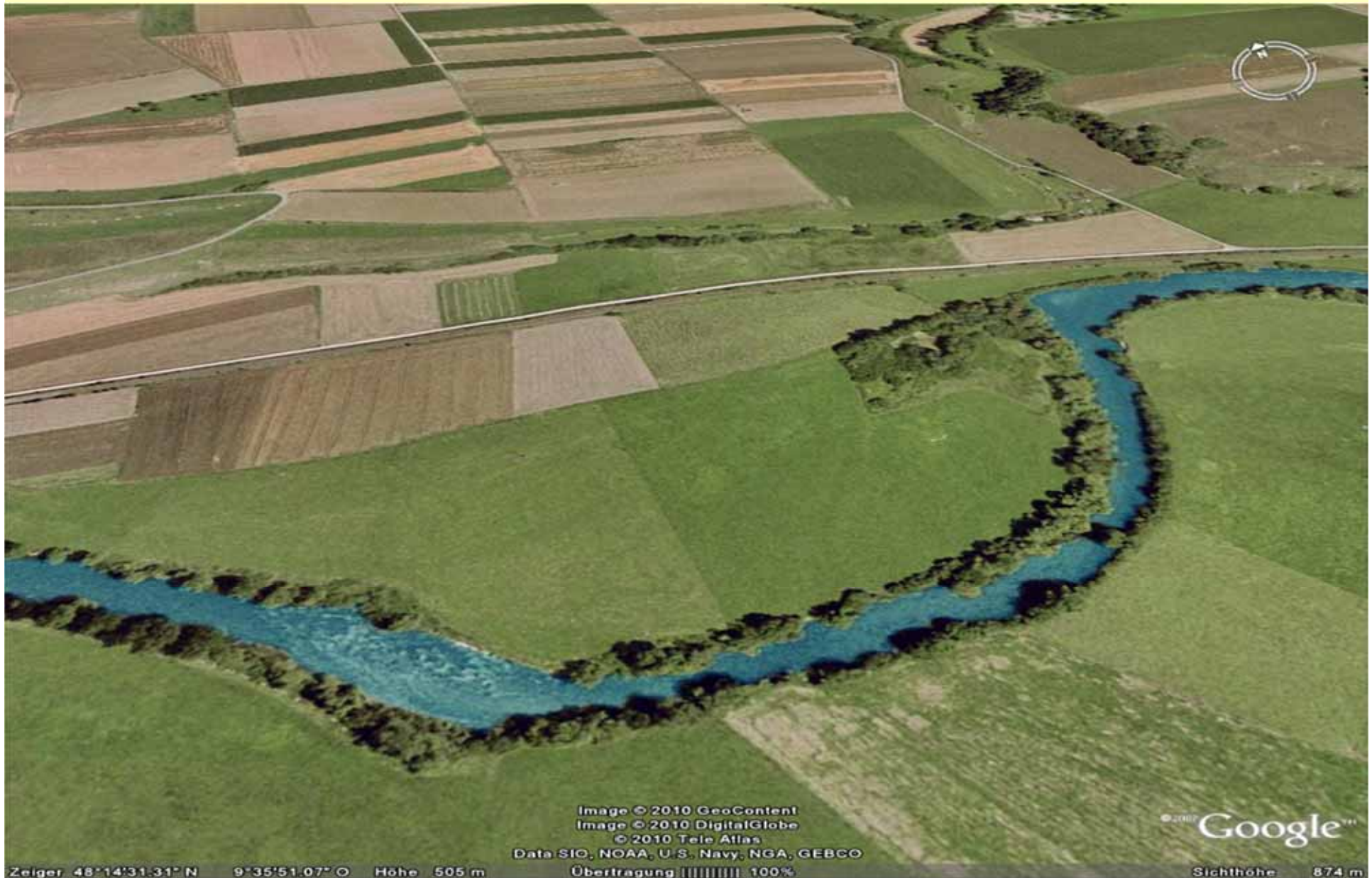


Image © 2010 GeoContent
Image © 2010 DigitalGlobe
© 2010 Tele Atlas
Data SIO, NOAA, U.S. Navy, NGA, GEBCO
Übertragung ||||| 100%

© 2007 Google™

Zeiger 48°14'31.31" N 9°35'51.07" O Höhe 505 m

Sichthöhe 874 m

Juli 2010





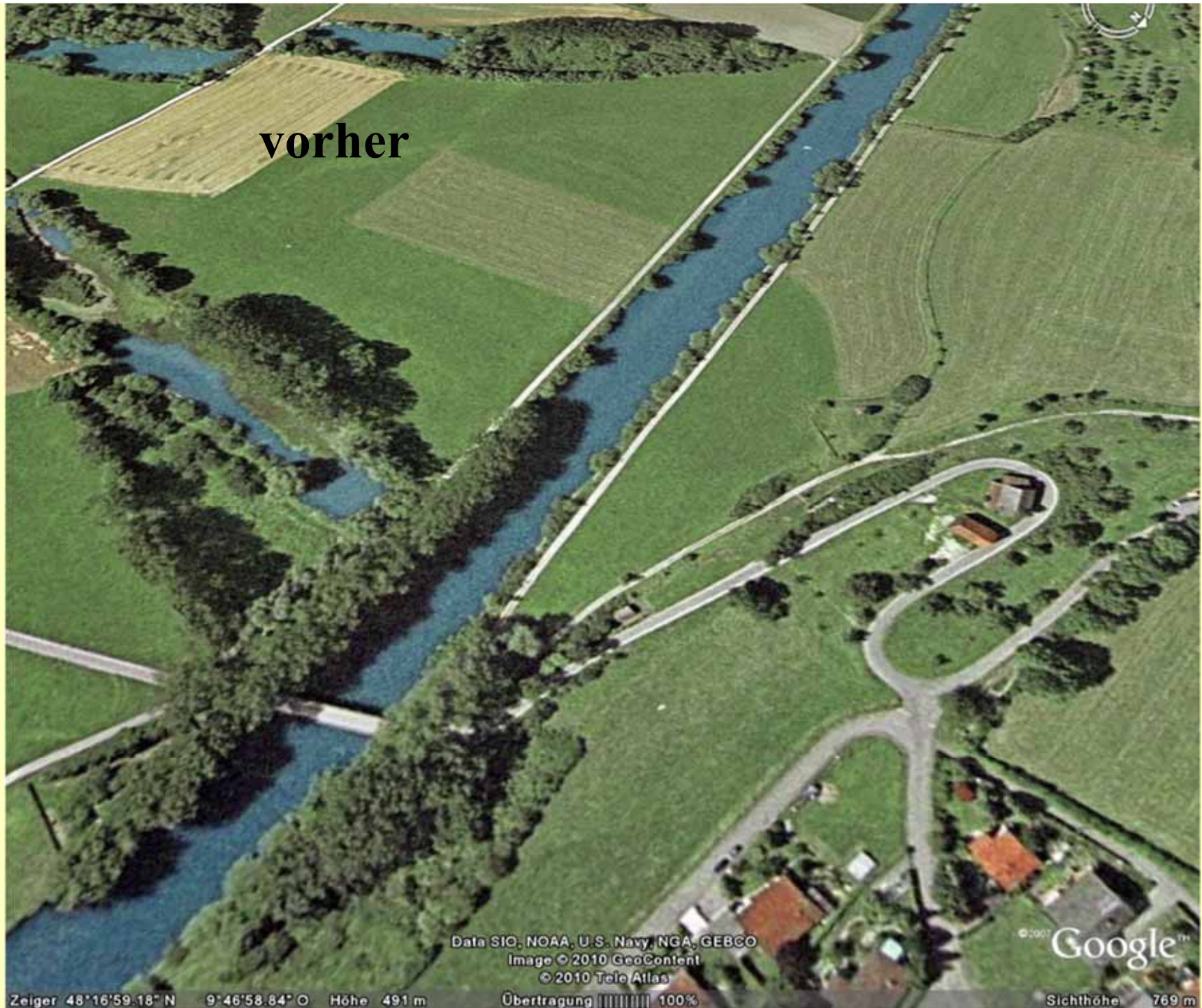








vorher



Data SIC, NOAA, U.S. Navy, NGA, GEBCO
Image © 2010 GeoContent
© 2010 Tele Atlas

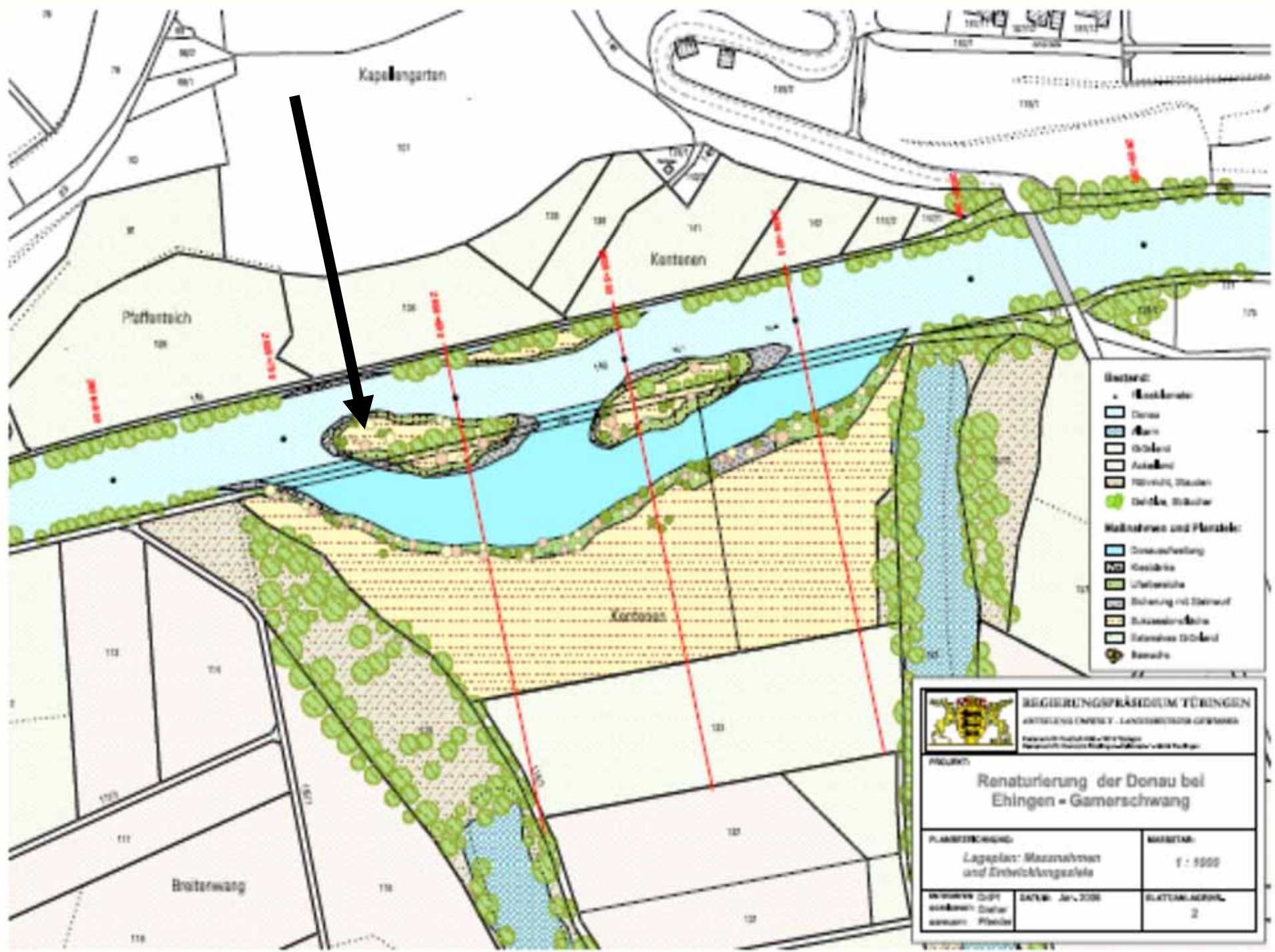
© 2007 Google™

Zeiger 48°16'59.18" N 9°46'58.84" O Höhe 491 m

Übertragung ||||| 100%

Sichthöhe 769 m





- Bestand:**
- Bestandsbau
 - Dorfteich
 - Dorfbach
 - Dorfbühl
 - Auenland
 - Mähwiese, Wälder
 - Gehölze, Sträucher
- Maßnahmen und Planziele:**
- Dornteufelberg
 - Gehölze
 - Uferbereiche
 - Bänke mit Steinaufbau
 - Extensivgrünfläche
 - Extensives Dorfbühl
 - Bänke

REGIERUNGSPRÄSIDIUM TÜRINGEN
 ABTEILUNG UMWELT - LANDWIRTSCHAFTS GENÜSSER
 Postfach 100116 • 99011 Jena
 Telefon 03641 209-111 • Telefax 03641 209-112

PROJEKT:
 Renaturierung der Donau bei
 Ehingen - Gamerschwang

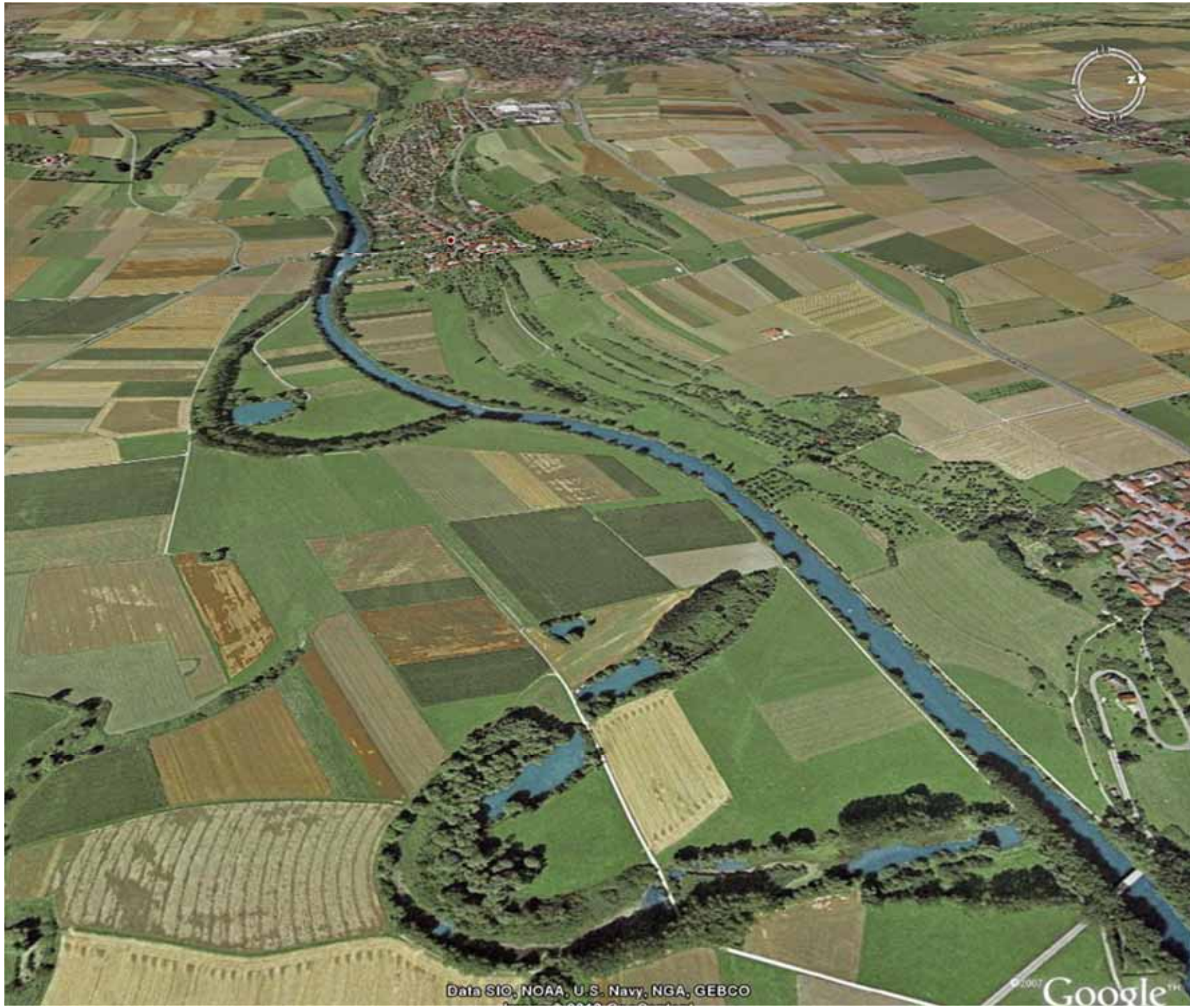
PLANZEICHNUNG: Lageplan: Maßnahmen und Entwicklungsziele	MAßSTAB: 1 : 1000
VERFAHREN: DGP VERFAHREN: DGP VERFAHREN: DGP	DATEI: Jan. 2006 BLATTANZAHL: 2

September 2009





17 11:02



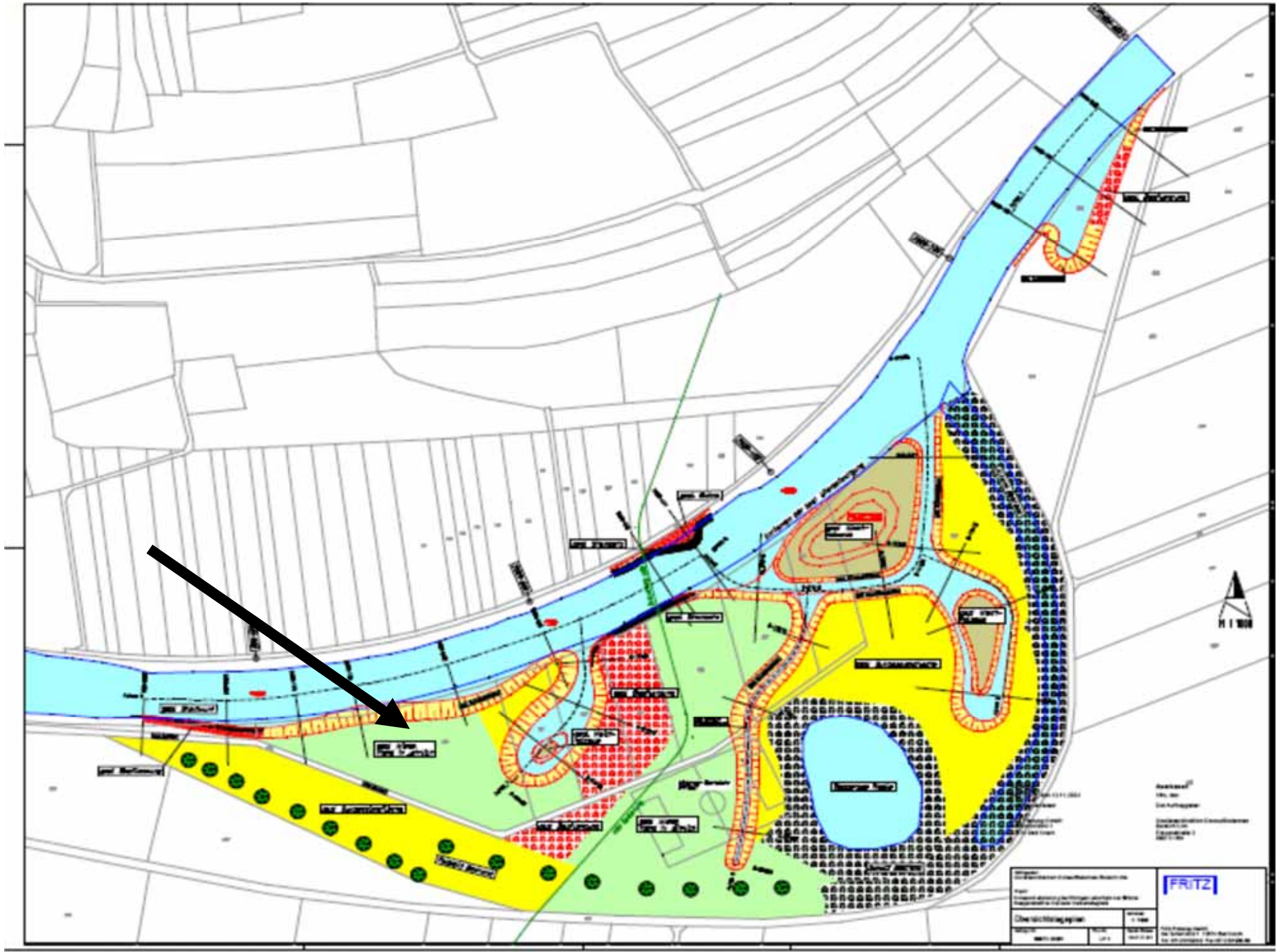
Data SIO, NOAA, U.S. Navy, NGA, GEBCO

©2007 Google

berg
NGEN

September 2009





Auftraggeber: Herr, Frau Straße, Hausnummer Ort, PLZ, Bundesland Telefon, Fax, E-Mail		FRITZ Fritz Engineering GmbH Am Schwansee 1 42699 Solingen
Projekt: Name des Projektes Ort, PLZ, Bundesland	Datum: 1.1.2000 Blatt: 1 von 1	

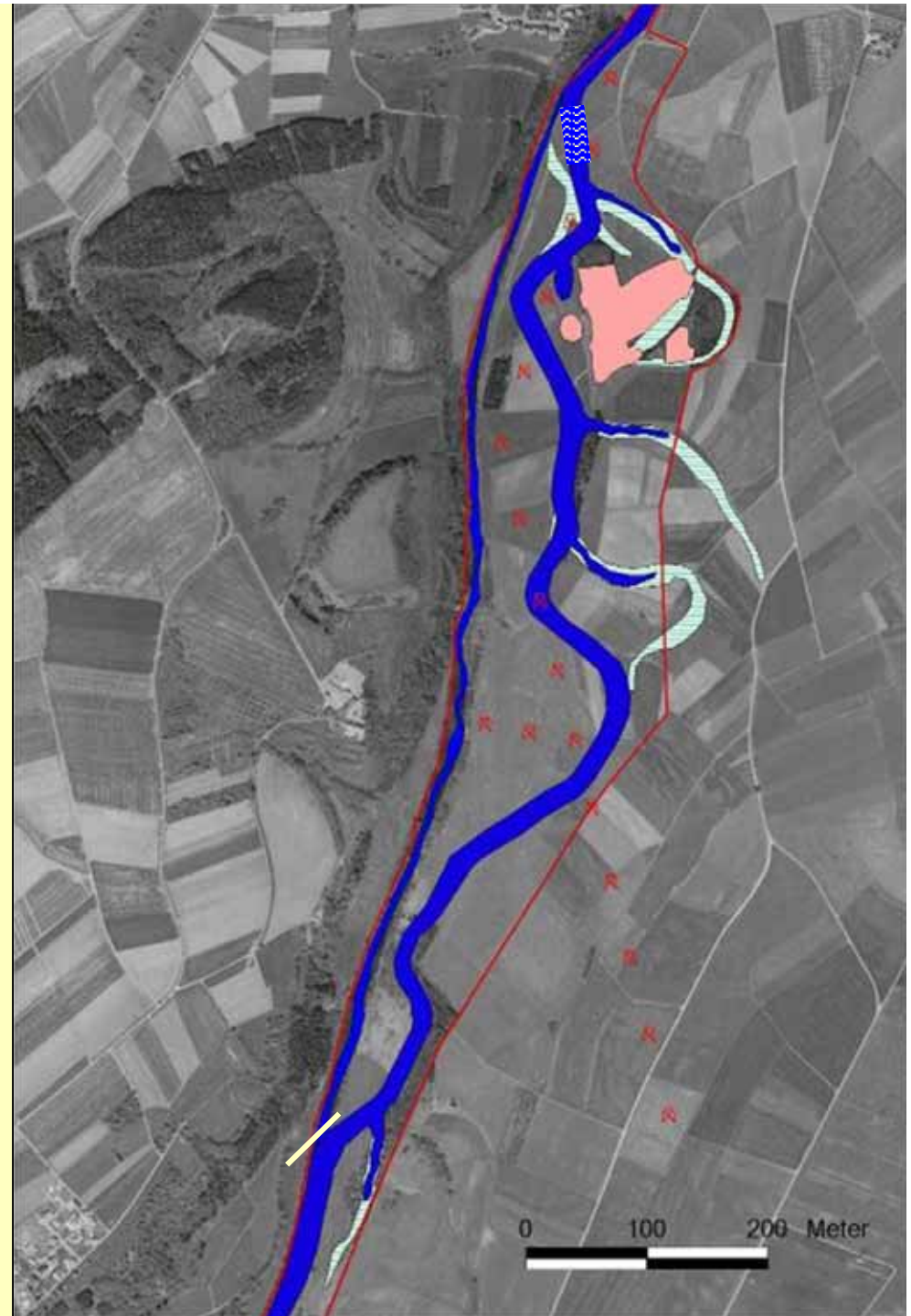




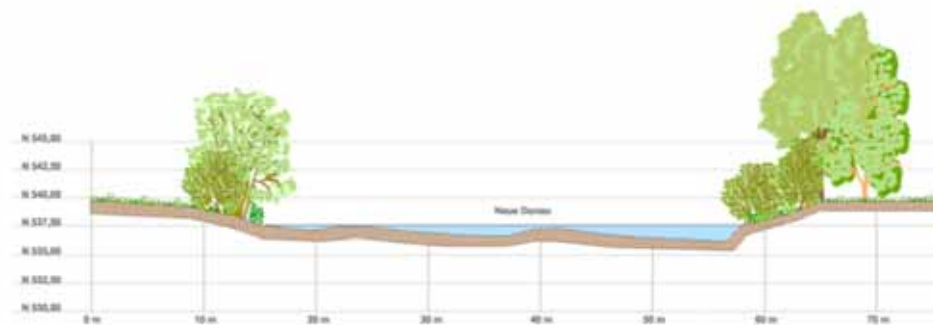
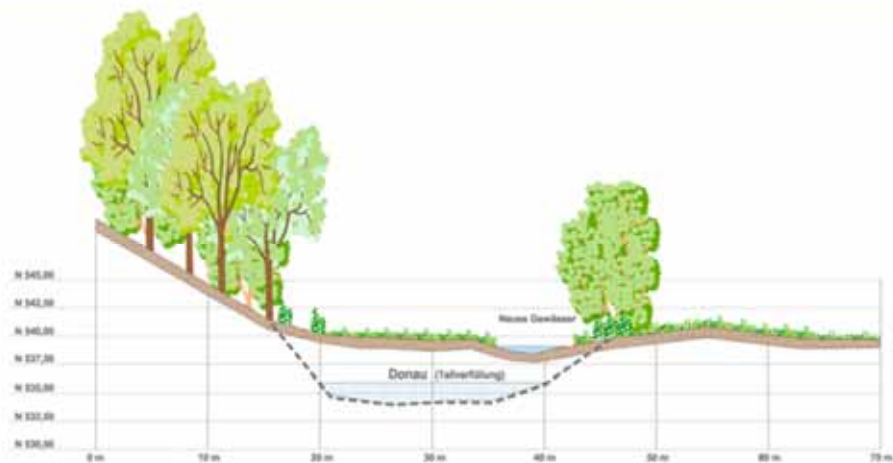


Entwicklungsplan HuBi

- Donau bekommt ein neues, breites, mäandrierendes, geländeebenes Bett.
- Altarmstrukturen werden direkt an den neuen Lauf angebunden.
- Das alte Flussbett bleibt teilweise als Nebenarm erhalten.
- Vor Binzwangen wird der neue Lauf über eine raue Rampe in das alte Flussbett geleitet.
- Ko-finanziert durch ELER (Europäischer Landwirtschaftsfond für die Entwicklung des ländlichen Raums)



Musterquerschnitt





Juli 2010



Juli 2010



September 2010



Mai 2011



Juli 2009



Juli 2009







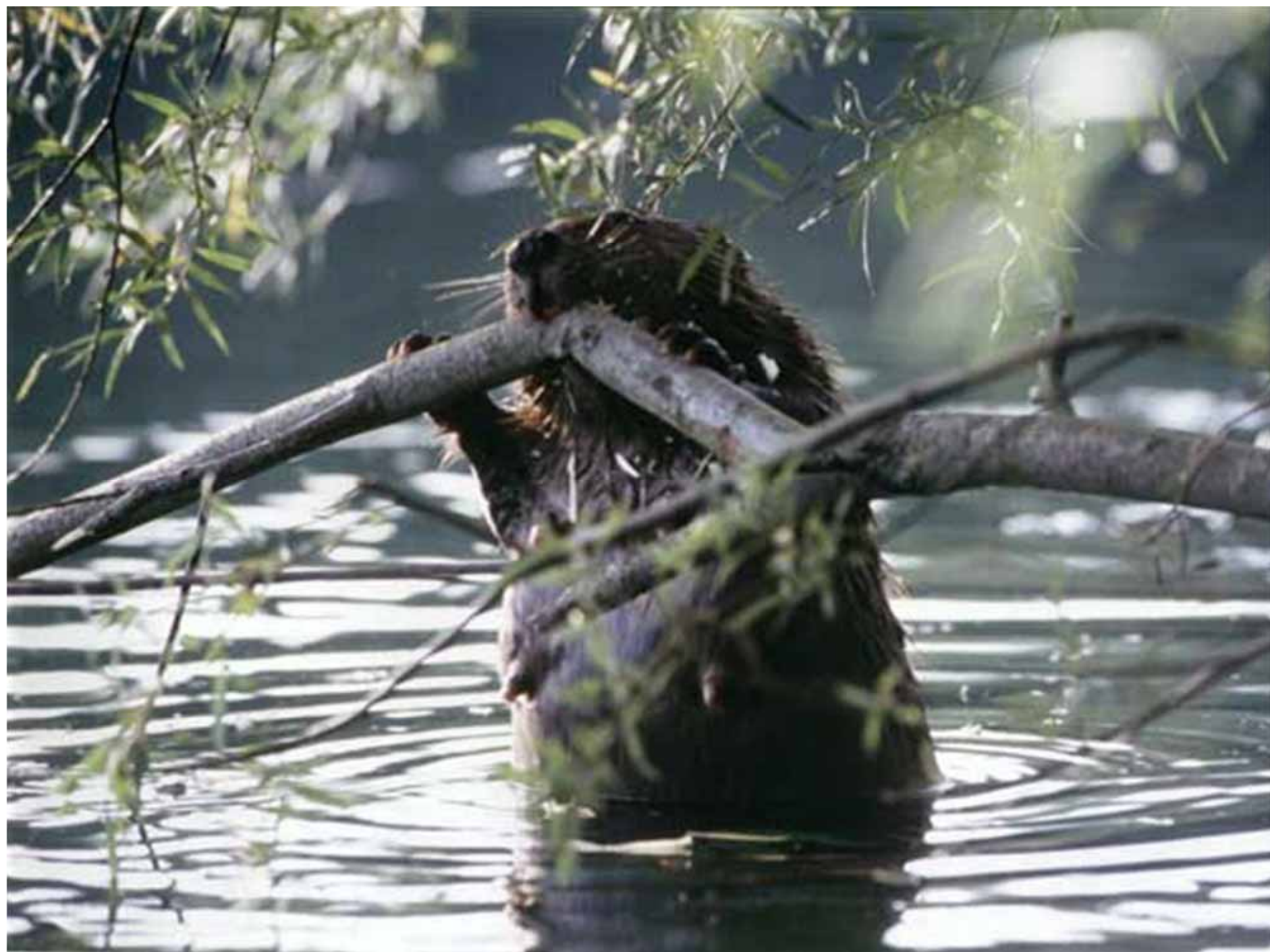




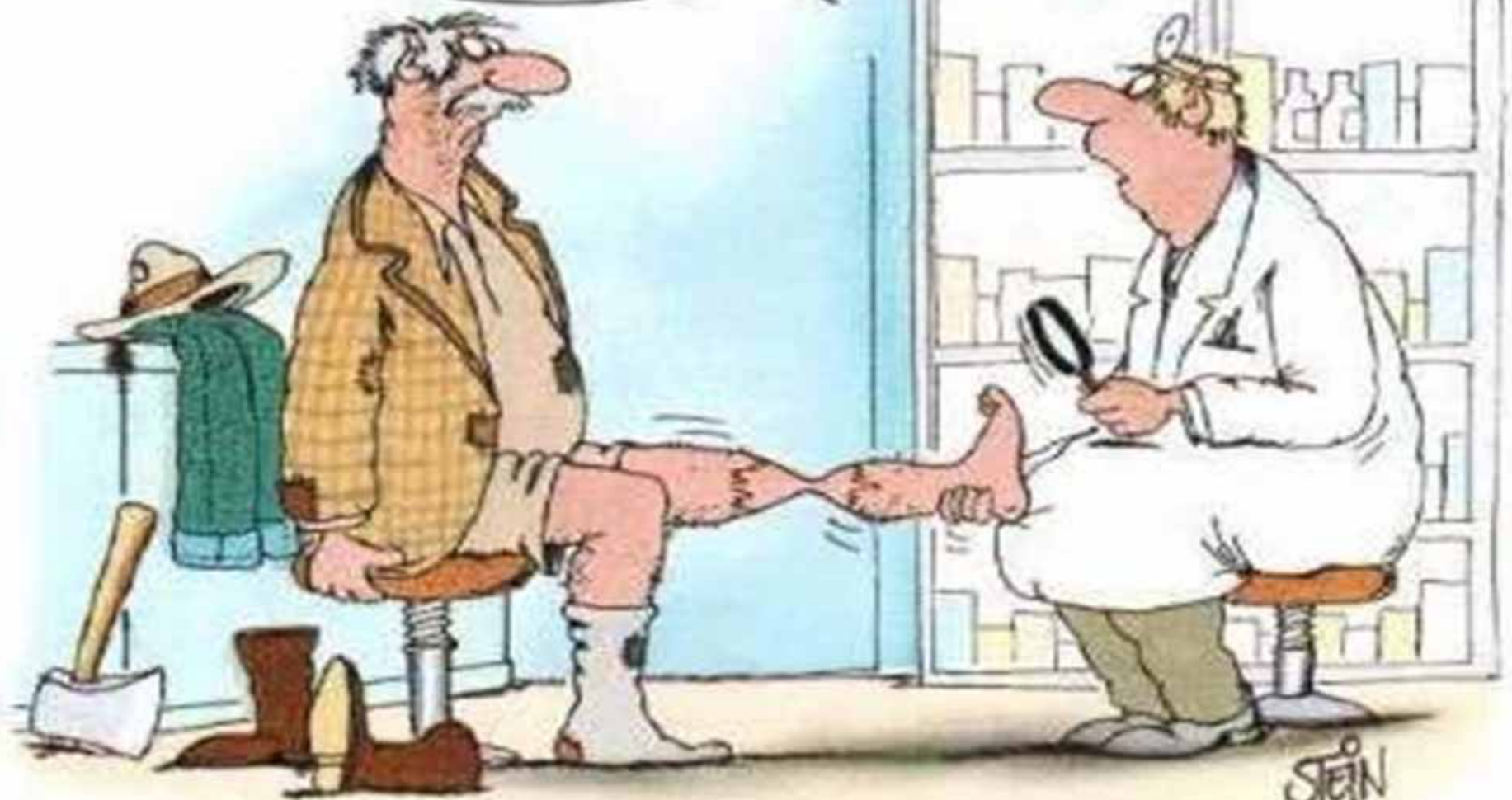








ES IST DAS
ERSTE MAL, DASS ICH
EINEN BIBERBISS
SEHE!





Vielen Dank!