



Wege zu ökologischem Hochwasser- und Auenschutz Konzepte und Beispiele aus der Praxis

Struktur- und Genehmigungsdirektion Süd

Regionalstelle Wasserwirtschaft, Abfallwirtschaft, Bodenschutz in Mainz

Verbesserter Hochwasserschutz am Oberrhein am Bsp. DRV Worms-Bürgerweide und Polder Ingelheim

Dr.-Ing. Thomas Bettmann Deichmeisterei –
Neubaugruppe Hochwasserschutz Rheinhessen/Nahe

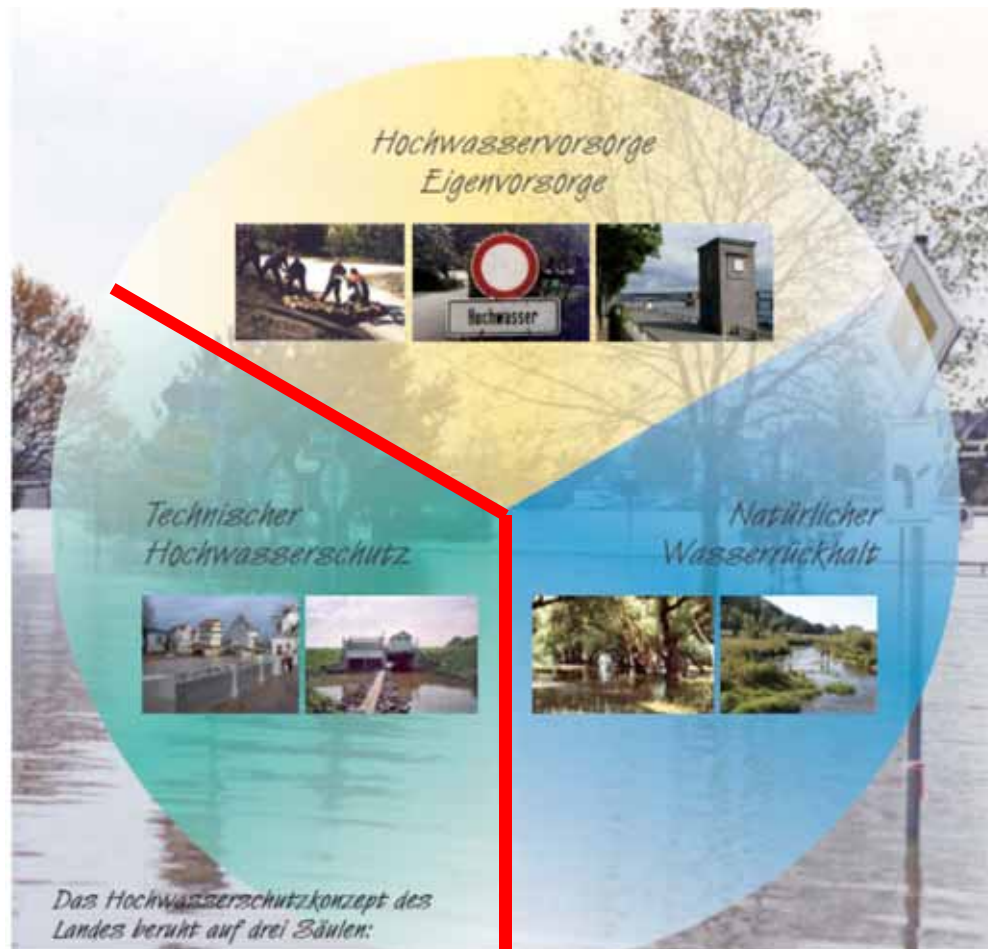


Gliederung

- **Hochwasserschutzkonzept Rheinland-Pfalz**
- **technischer Hochwasserschutz**
 - Polder Ingelheim
- **natürlicher Hochwasserrückhalt**
 - Deichrückverlegung Worms / Bürgerweide



Hochwasserschutzkonzept Rheinland-Pfalz





Länderübergreifende Zusammenarbeit

**Ausbau des Oberrheins hat einen Verlust
von 130 km² Überflutungsfläche bewirkt**

Aus ehemals HQ₂₀₀ wurde ein HQ₅₀



Länderübergreifende Zusammenarbeit

Verwaltungsabkommen

BRD:	230 Mio. m³
Frankreich:	56 Mio. m³
<hr/>	
BaWü:	168 Mio. m³
RLP:	62 Mio. m³

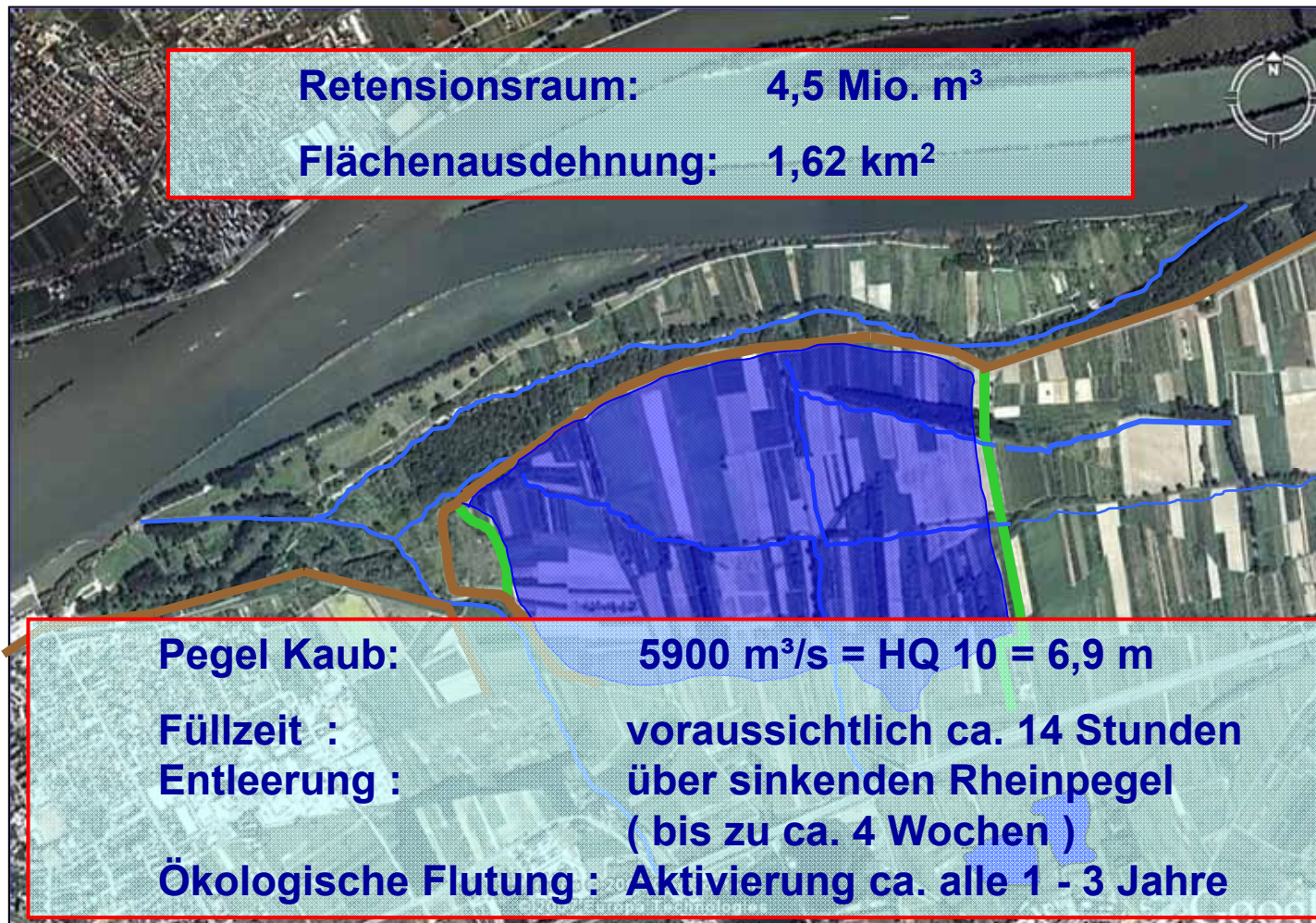


Ausgleich an **30 Standorten**



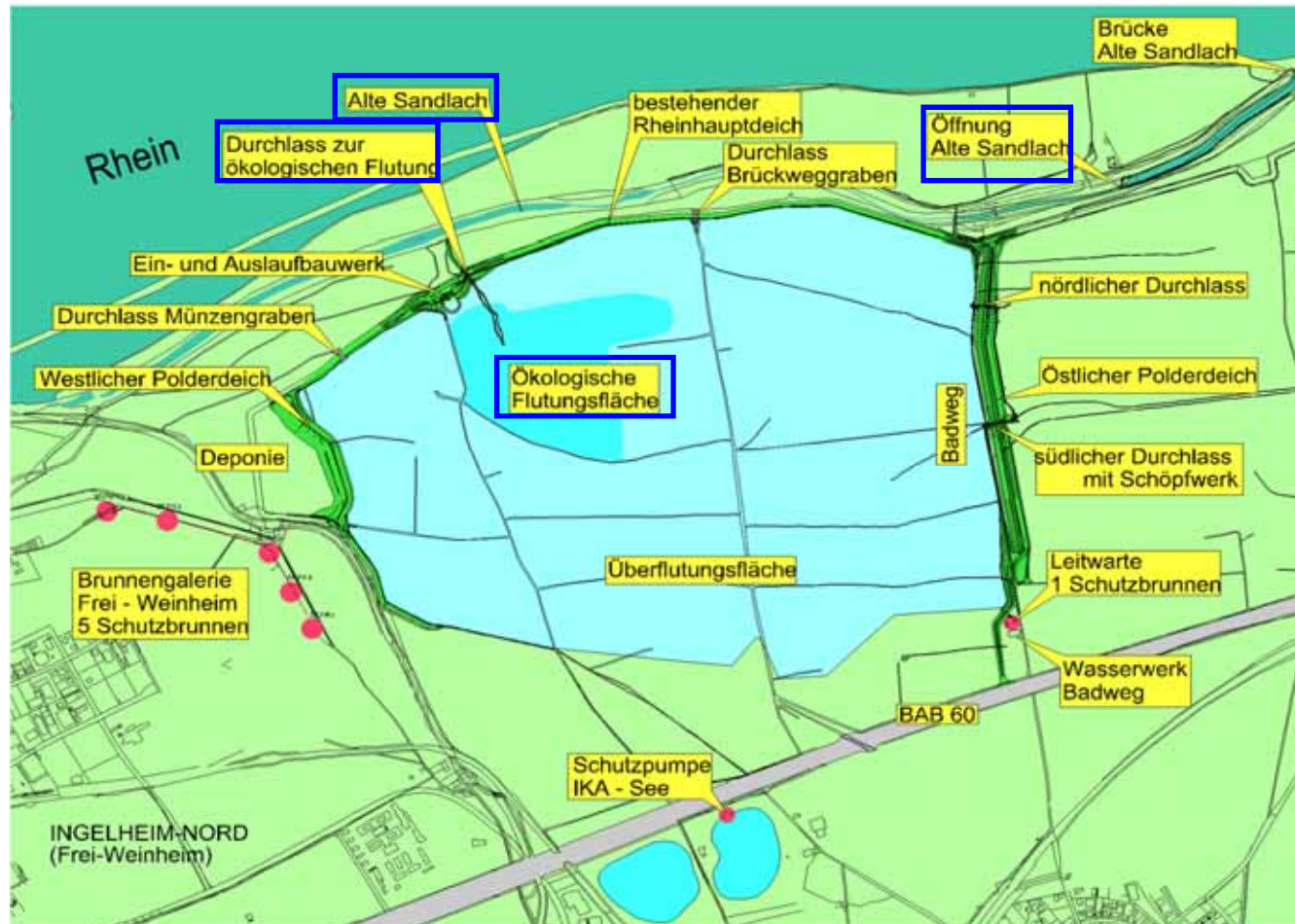


Polder Ingelheim: Luftbild



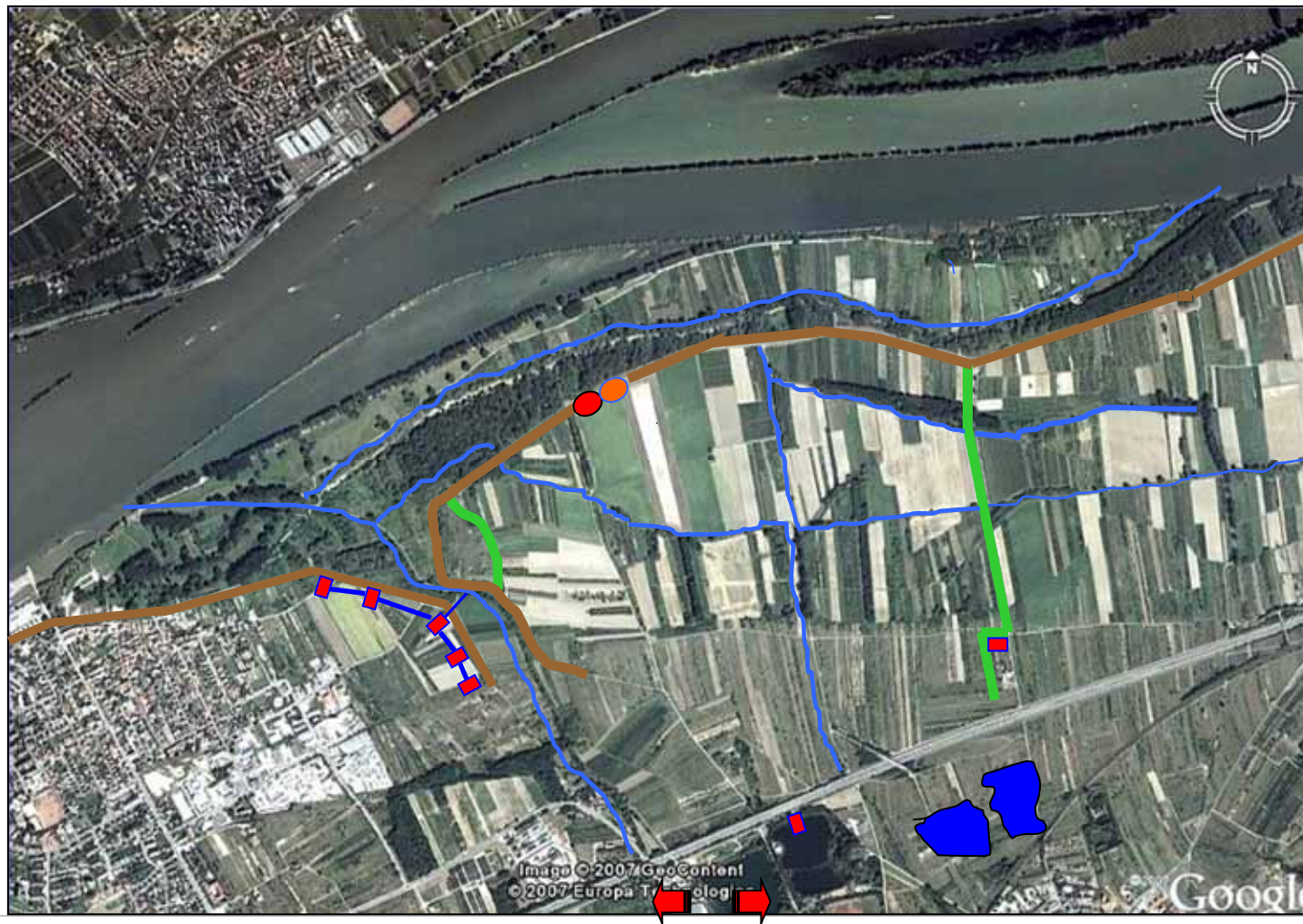


Polder Ingelheim ökologische Flutung



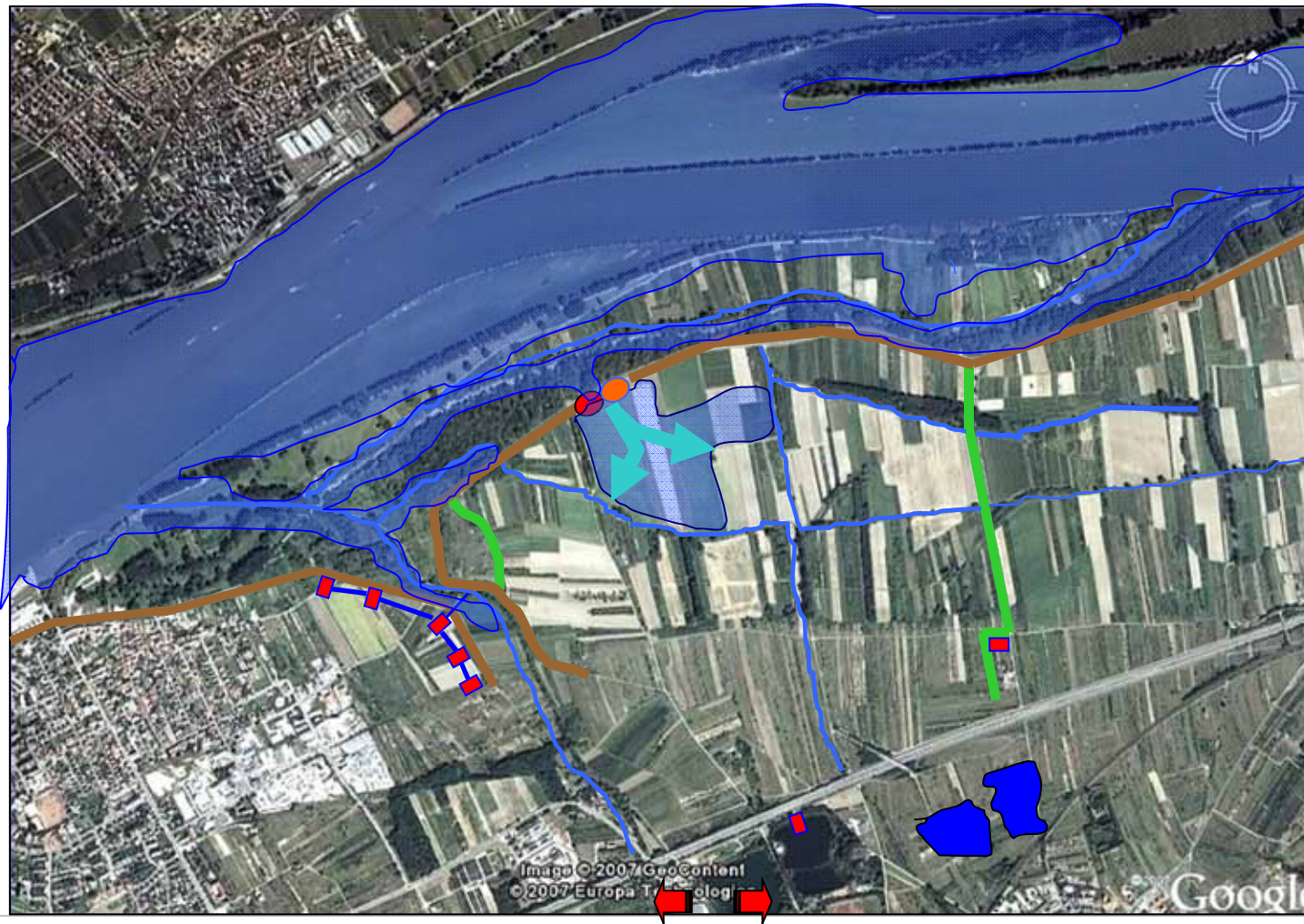


Polder Ingelheim ökologische Flutung





Polder Ingelheim ökologische Flutung





Polder Ingelheim
ökologische Flutung – Alte Sandlach





Polder Ingelheim
ökologische Flutung – Alte Sandlach





Polder Ingelheim ökologische Flutung – Alte Sandlach



Alte Sandlach, Sept. 2006



Alte Sandlach, Bauzustand Sept. 2005



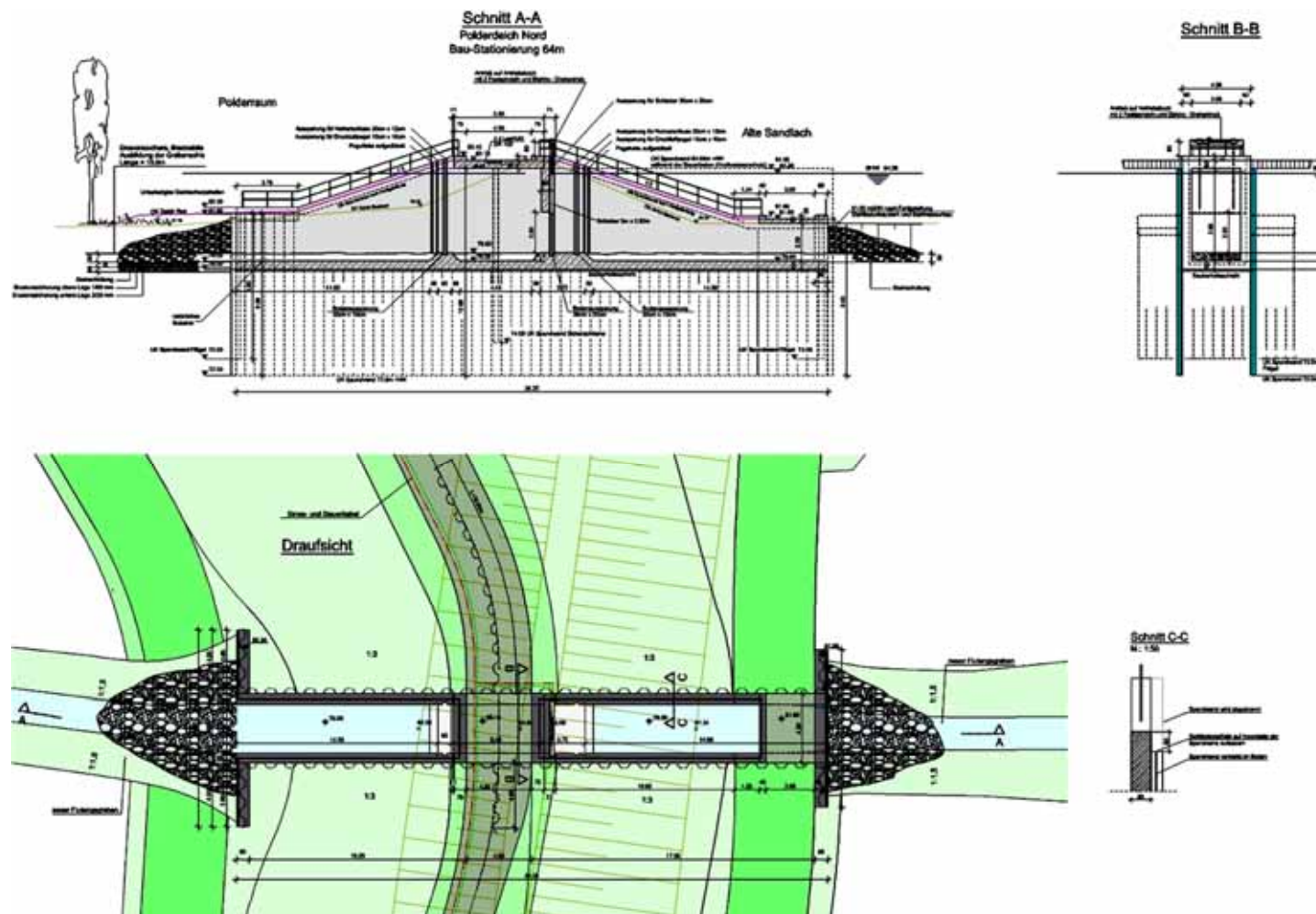
Alte Sandlach, Sept. 2006



Alte Sandlach, Sept. 2006



Polder Ingelheim ökologische Flutung – ökologischer Flutungsdurchlass



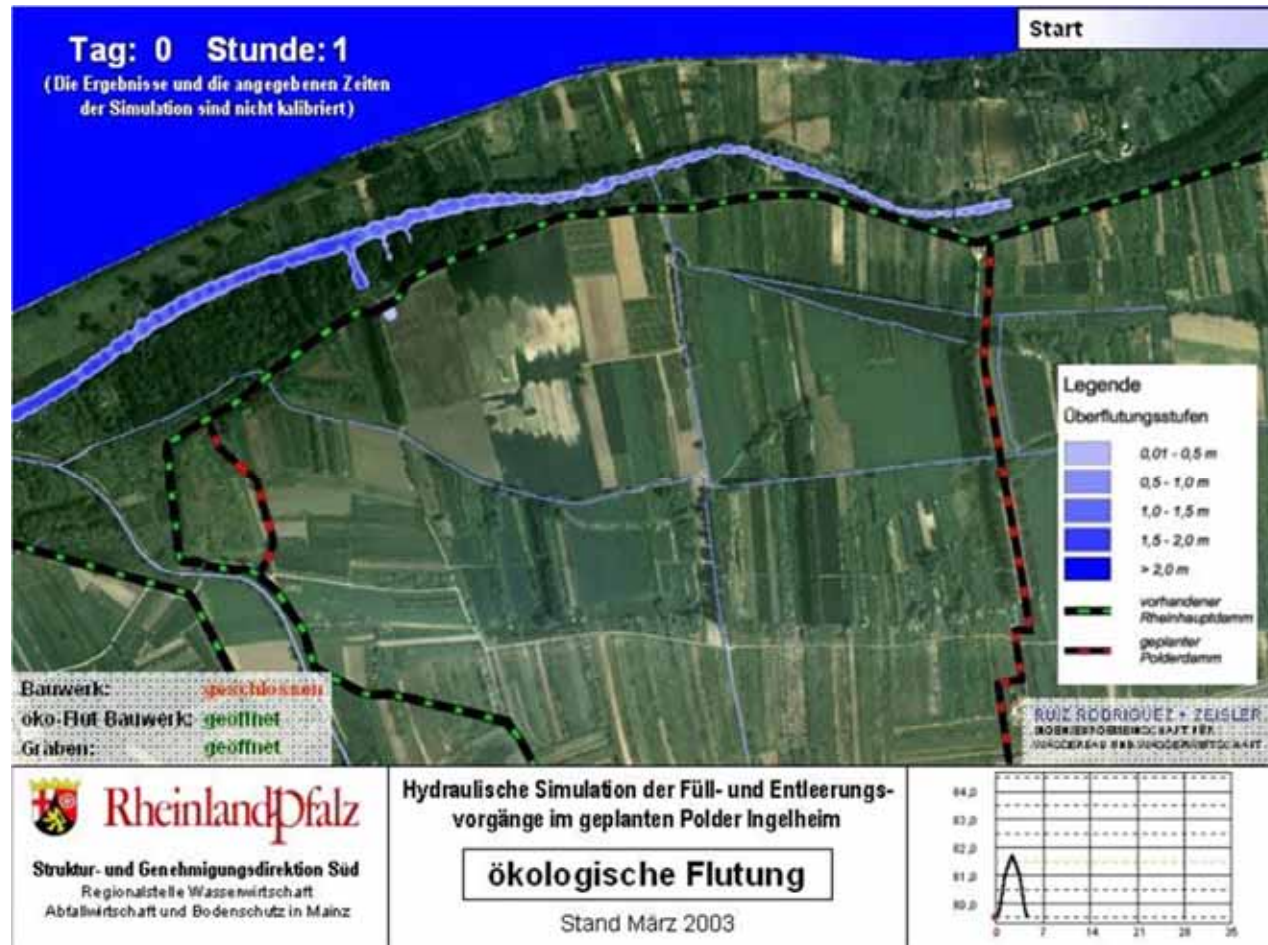


Polder Ingelheim ökologische Flutung – ökologischer Flutungsdurchlass





Polder Ingelheim ökologische Flutung – ökologischer Flutungsfläche





Polder Ingelheim
ökologische Flutung – ökologischer Flutungsfläche





Polder Ingelheim
ökologische Flutung – ökologischer Flutungsfläche





Polder Ingelheim ökologische Flutung – ökologischer Flutungsfläche





Polder Ingelheim
ökologische Flutung – ökologischer Flutungsfläche



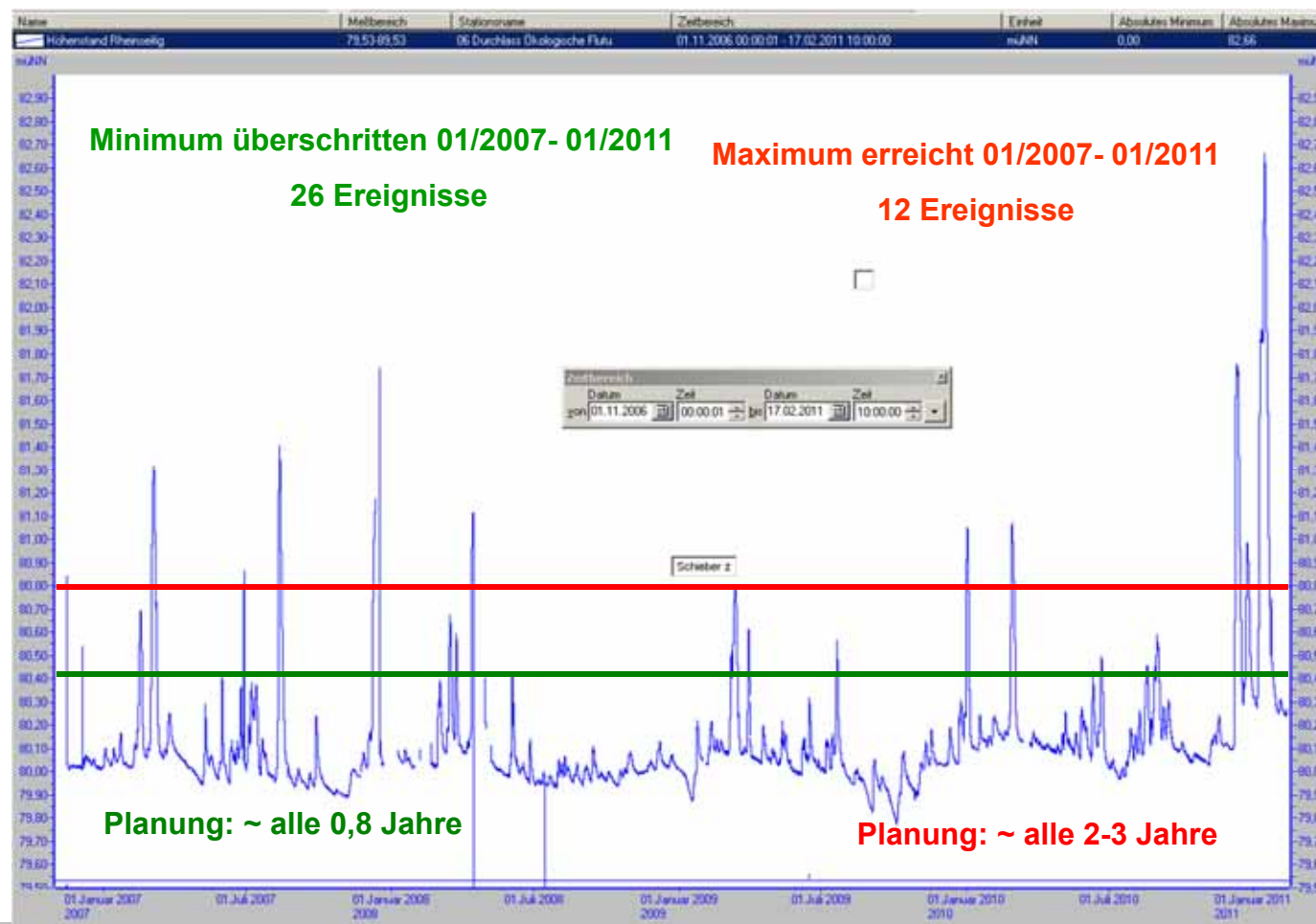


Polder Ingelheim
ökologische Flutung – ökologischer Flutungsfläche





Polder Ingelheim ökologische Flutung – ökologischer Flutungsfläche





Polder Ingelheim ökologische Flutung – ökologischer Flutungsfläche



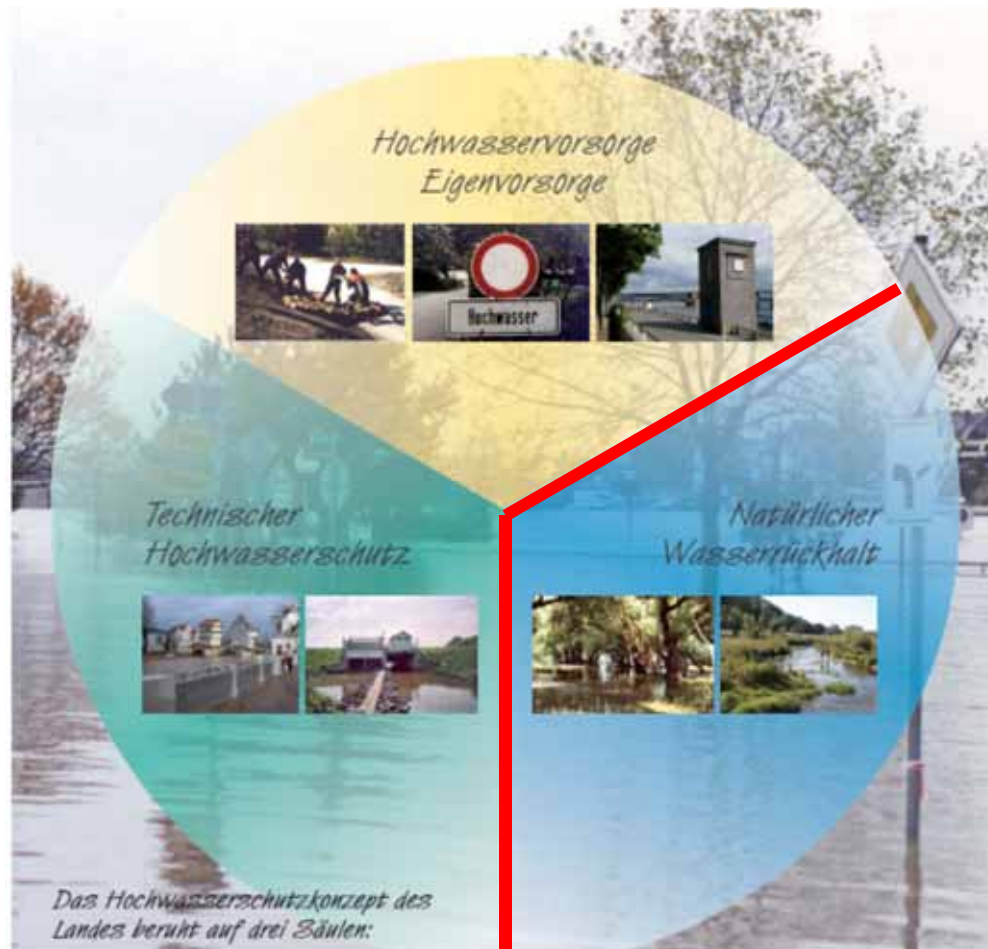


Polder Ingelheim ökologische Flutung – ökologischer Flutungsfläche



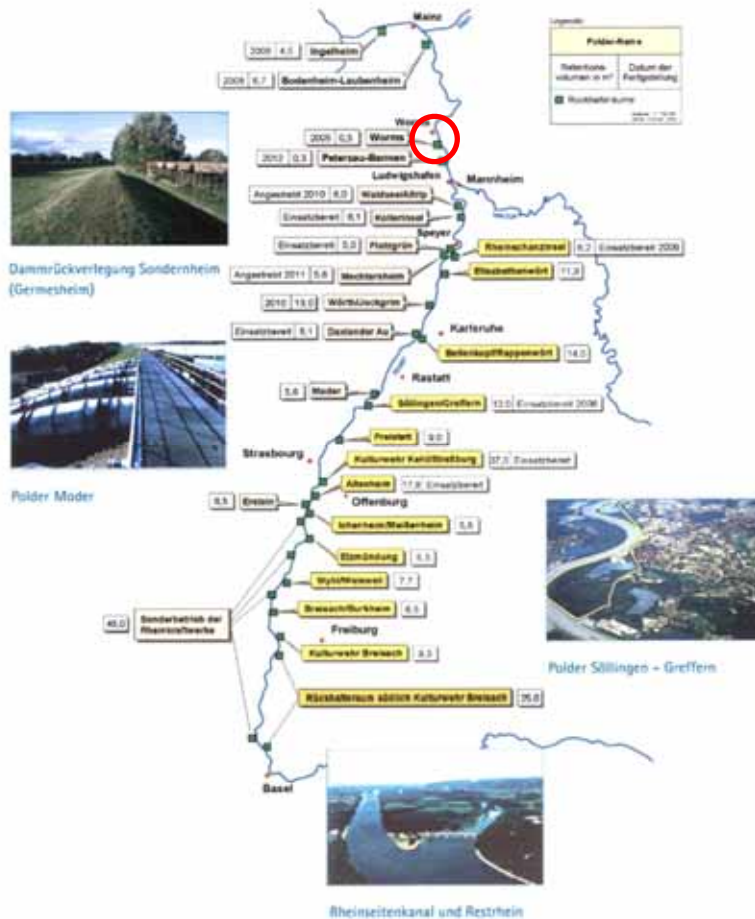


Hochwasserschutzkonzept Rheinland-Pfalz



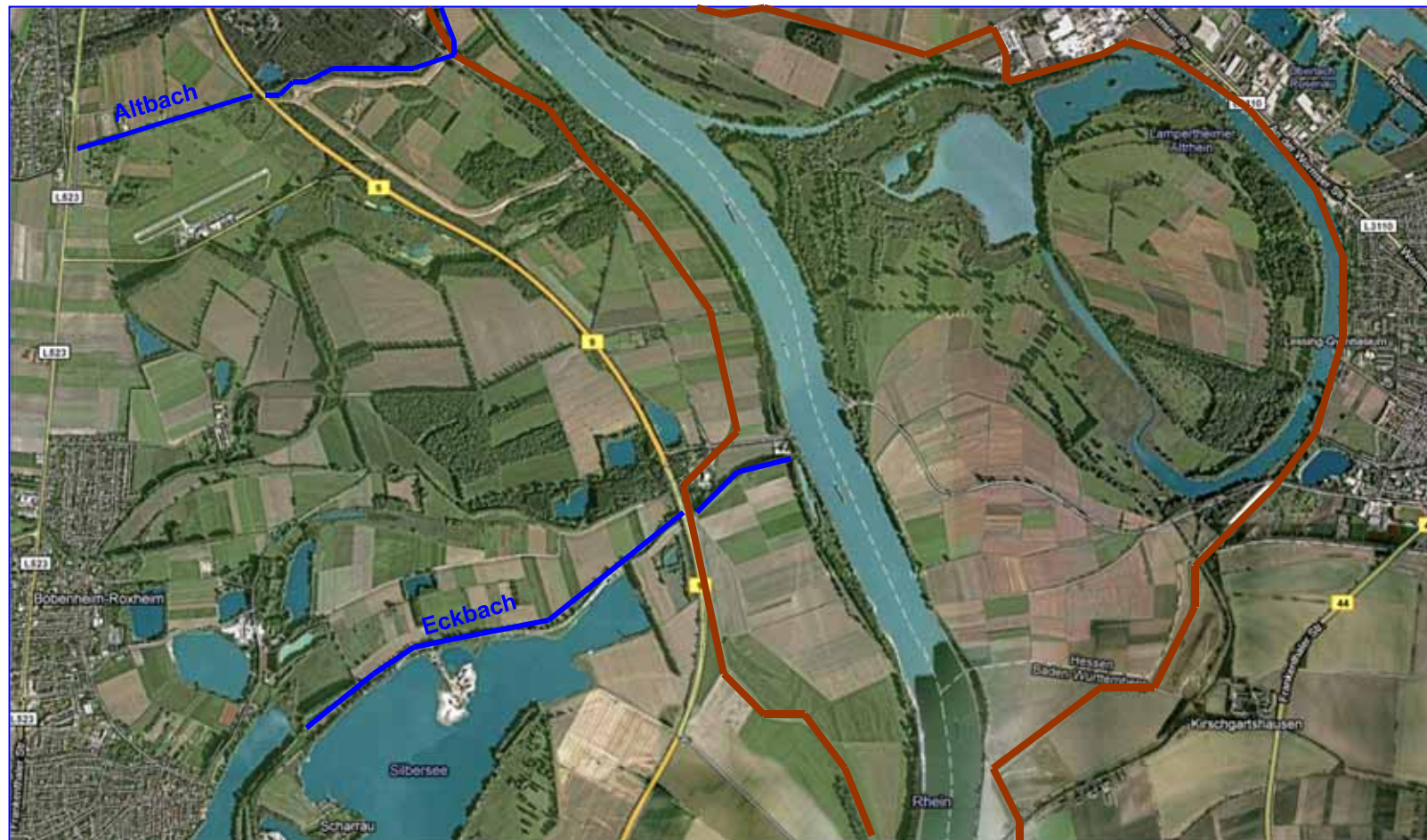


Deichrückverlegung Worms / Bürgerweide



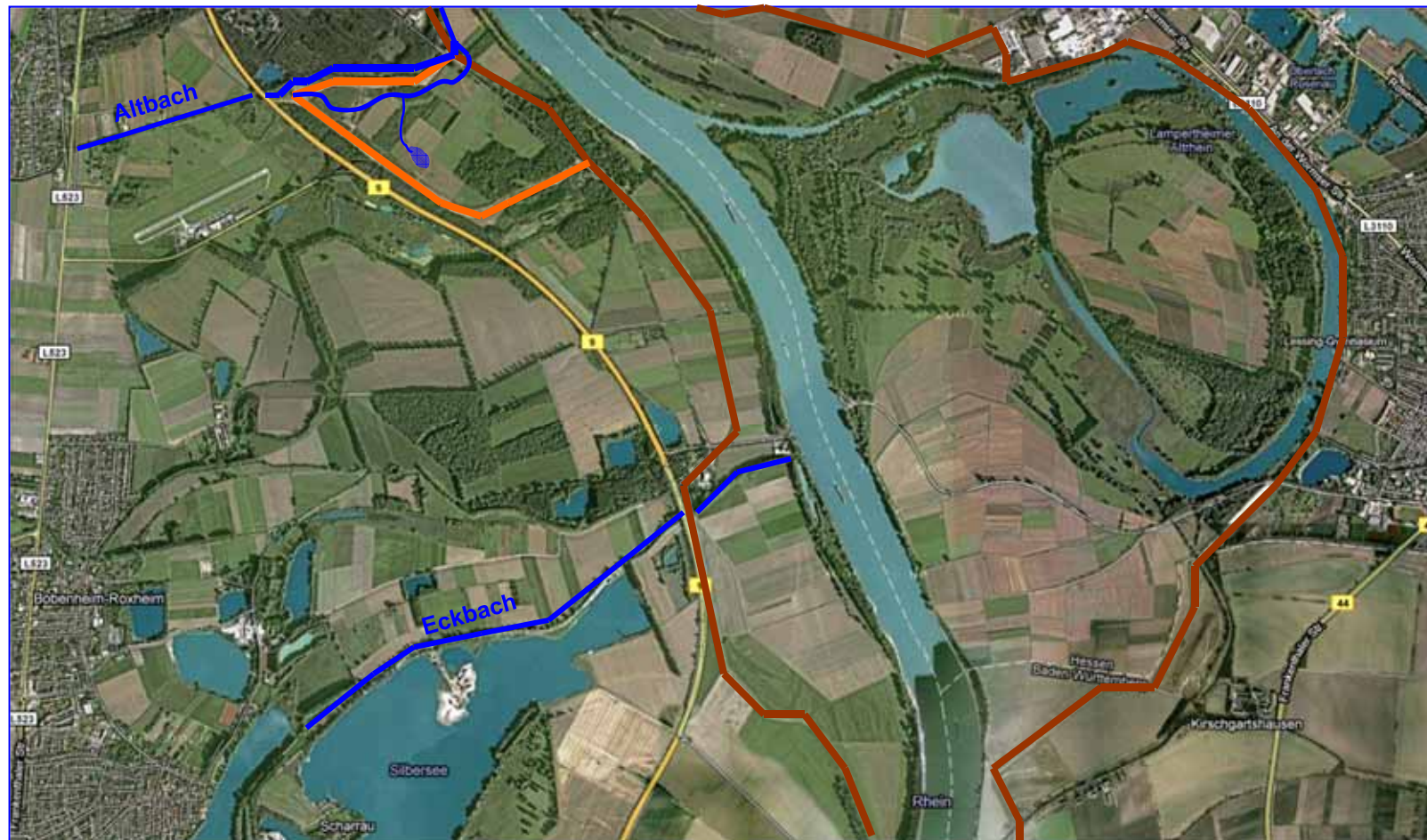


Deichrückverlegung Worms / Bürgerweide



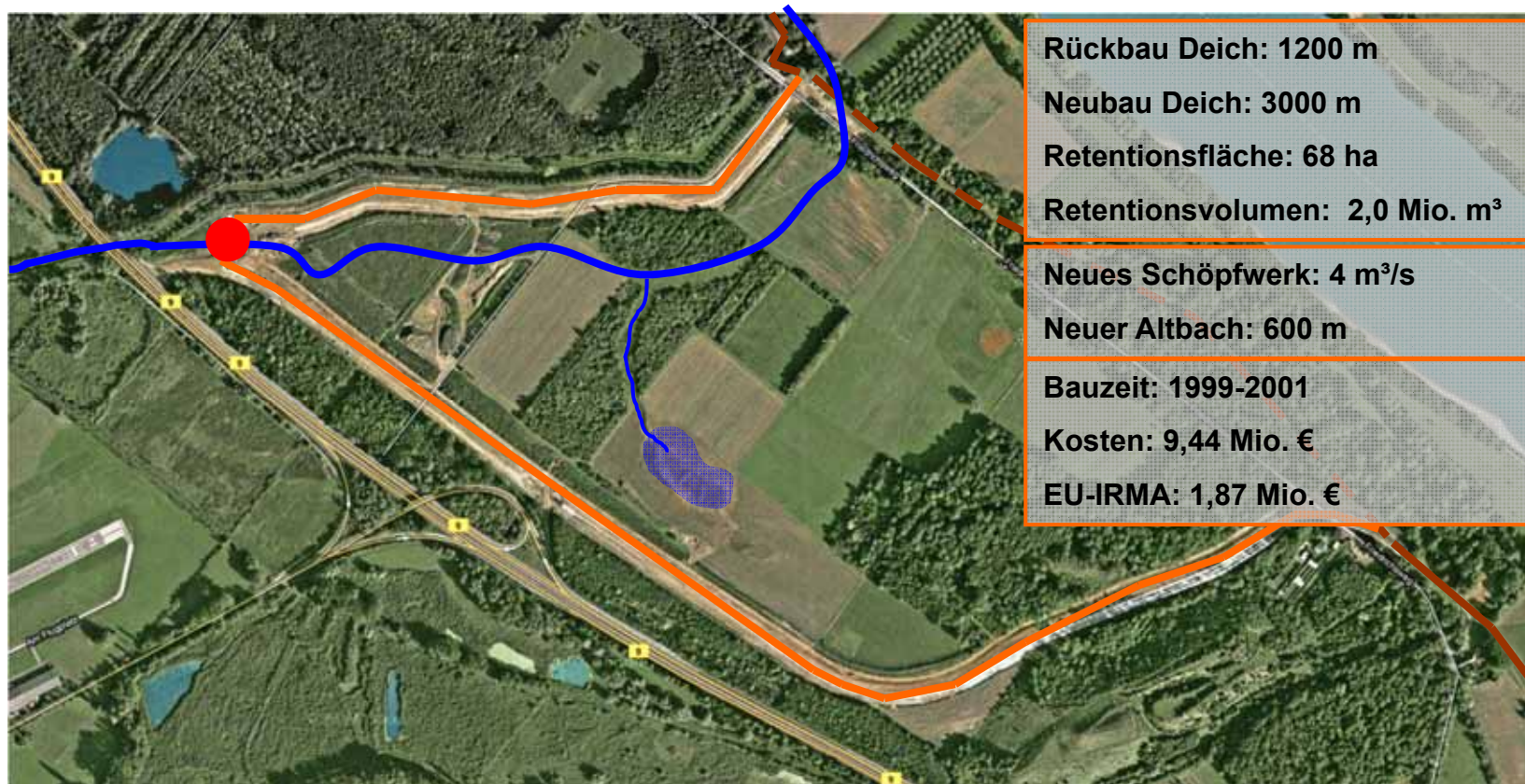


Deichrückverlegung Worms / Bürgerweide



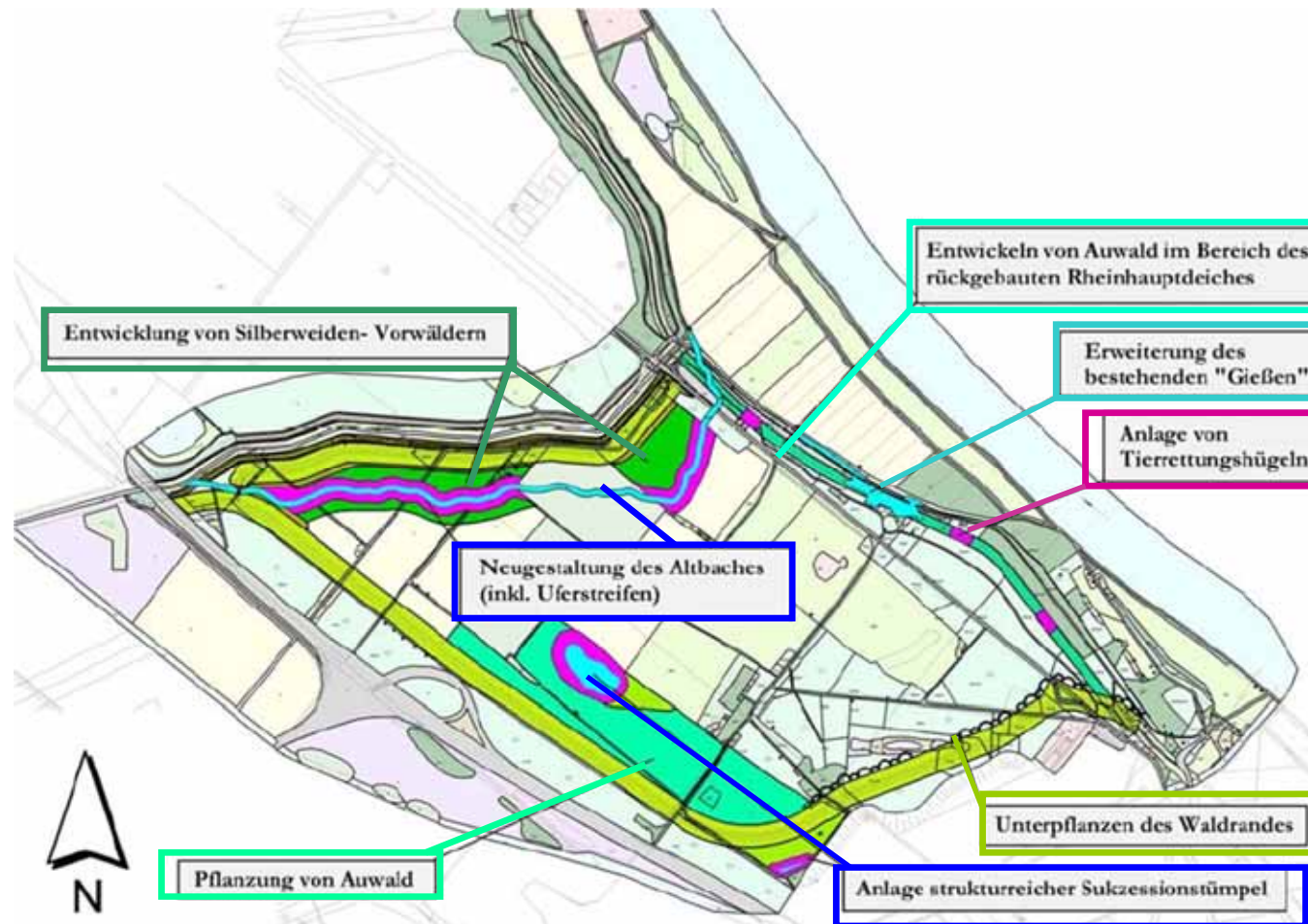


Deichrückverlegung Worms / Bürgerweide





Deichrückverlegung Worms / Bürgerweide Retentionsraum





Deichrückverlegung Worms / Bürgerweide Retentionsraum





Deichrückverlegung Worms / Bürgerweide Retentionsraum





Deichrückverlegung Worms / Bürgerweide Retentionsraum



2001



Deichrückverlegung Worms / Bürgerweide Retentionsraum





Deichrückverlegung Worms / Bürgerweide Retentionsraum



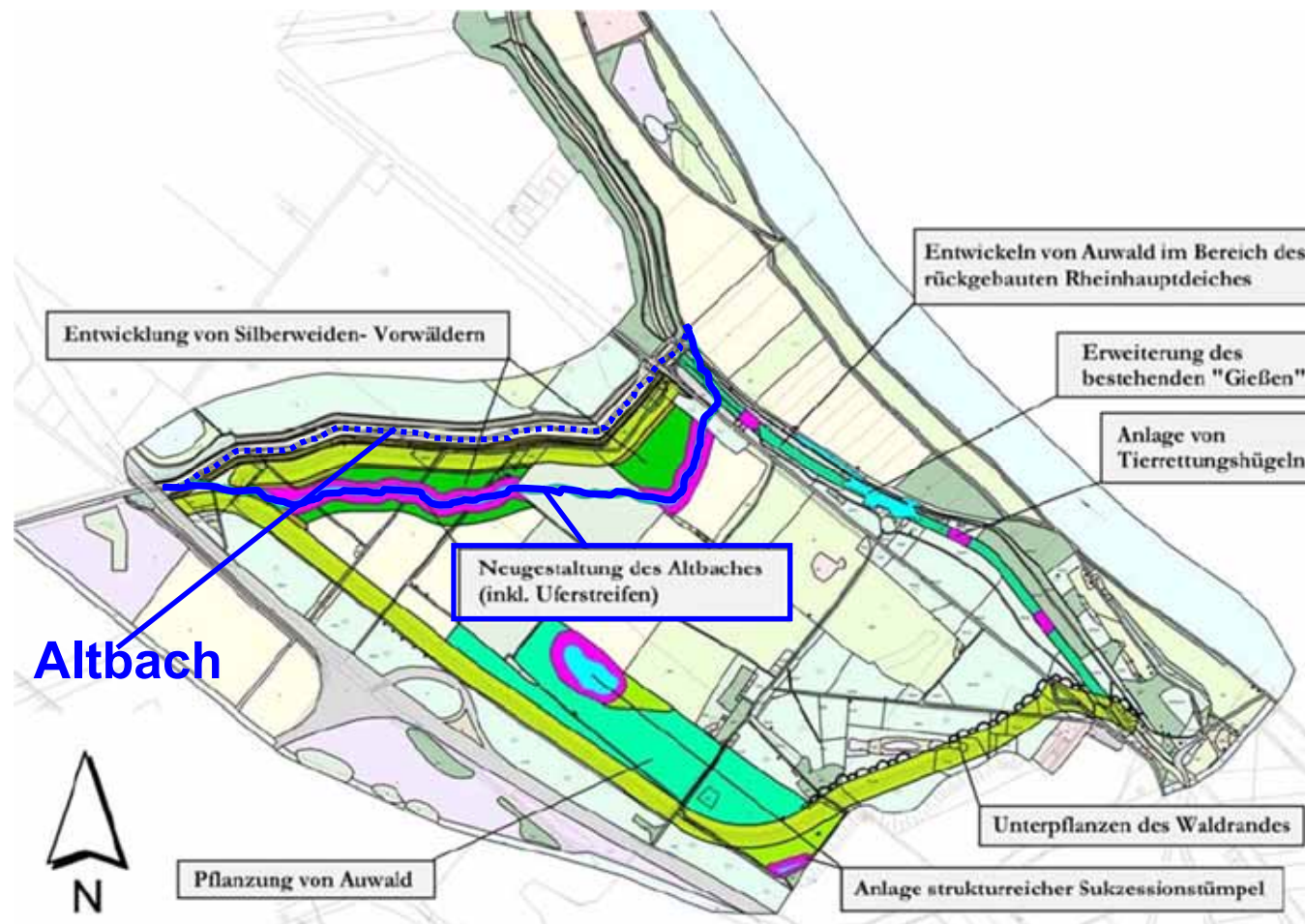


Deichrückverlegung Worms / Bürgerweide Retentionsraum





Deichrückverlegung Worms / Bürgerweide Verlegung des Altbaches





Deichrückverlegung Worms / Bürgerweide
Verlegung des Altbaches





Deichrückverlegung Worms / Bürgerweide
Verlegung des Altbaches





Deichrückverlegung Worms / Bürgerweide
Verlegung des Altbaches



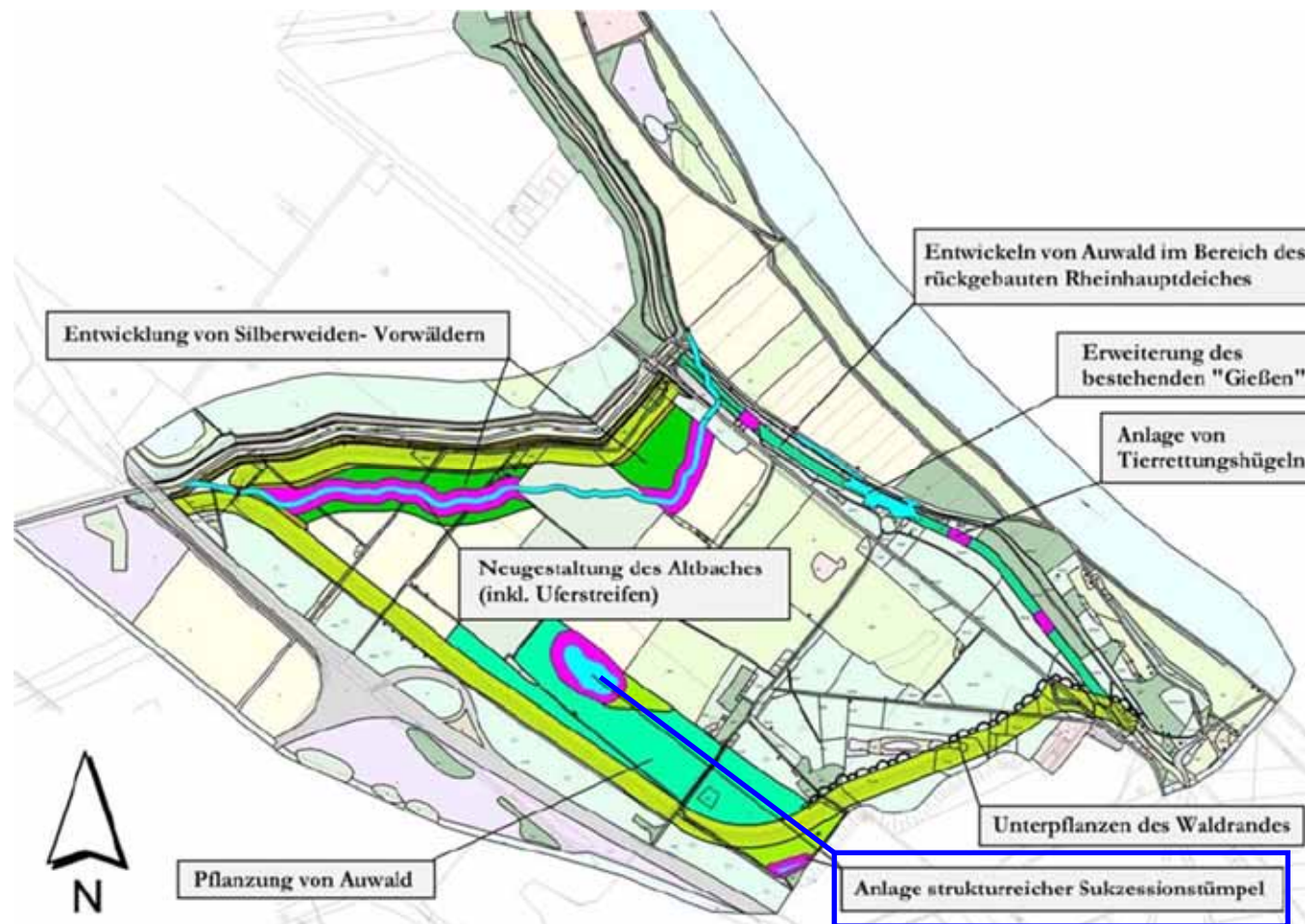


Deichrückverlegung Worms / Bürgerweide Verlegung des Altbaches





Deichrückverlegung Worms / Bürgerweide Sukzessionstümpel





Deichrückverlegung Worms / Bürgerweide Sukzessionstümpel





Deichrückverlegung Worms / Bürgerweide Sukzessionstümpel





Deichrückverlegung Worms / Bürgerweide – wissenschaftl.- ökologisches Begleitprogramm

Untersuchungsprogramm Gewässer

- Gewässergüte
- Gewässerstrukturgüte

Untersuchungsprogramm Vegetation

- neue Altbach
- Amphibientümpel und Verbindungsgraben
- neue Deich

Untersuchungsprogramm Zoologie

- Makrozoobenthos
- Amphibien / Libellen
- Reptilien / Heuschrecken
- Laufkäfer
- Vögel

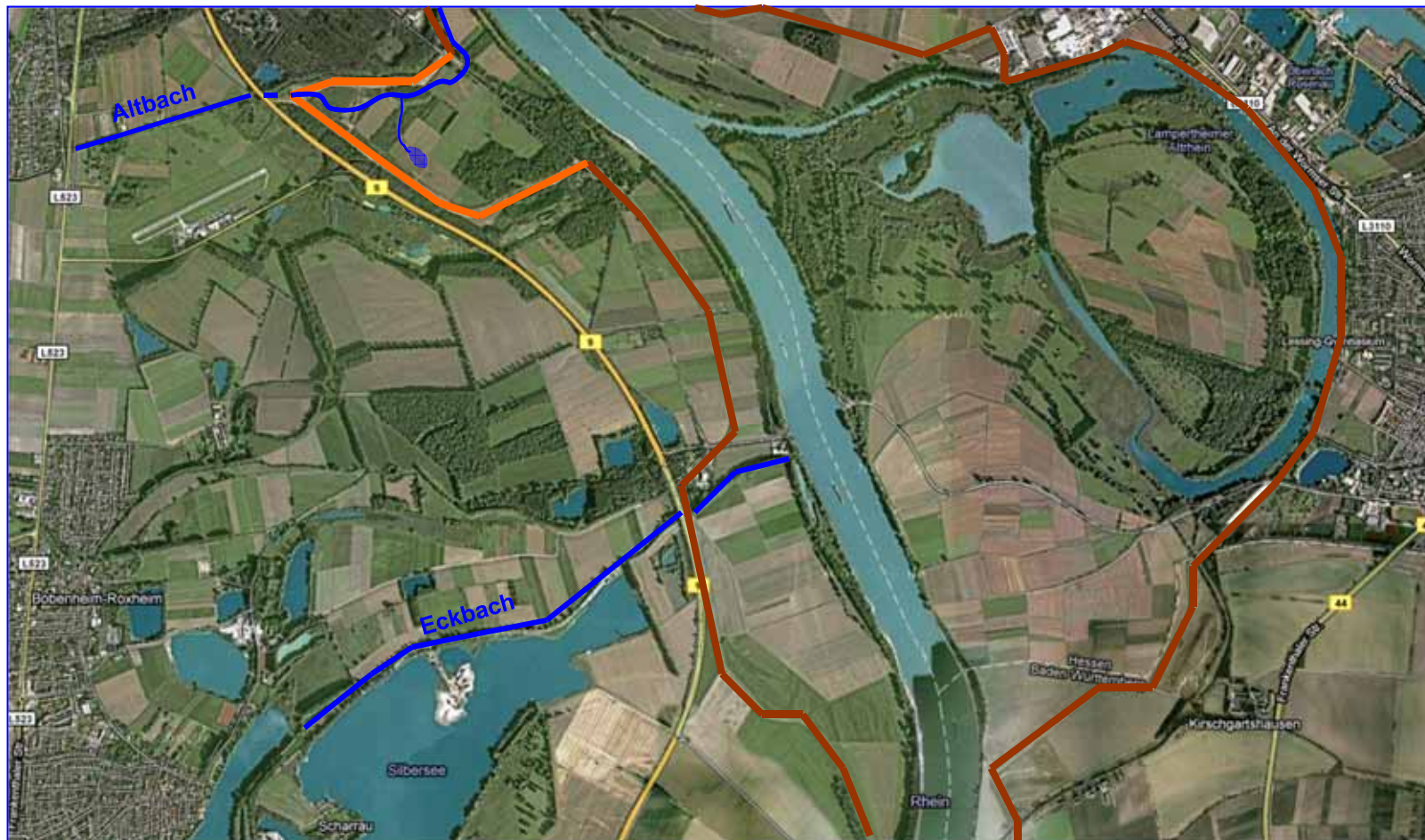
Universität Mainz
LUWG RLP
Jestaedt&Partner

im Downloadbereich:

<http://www.sgdsued.rlp.de>



Deichrückverlegung Worms / Bürgerweide - wasserwirtschaftliche Auswirkungen



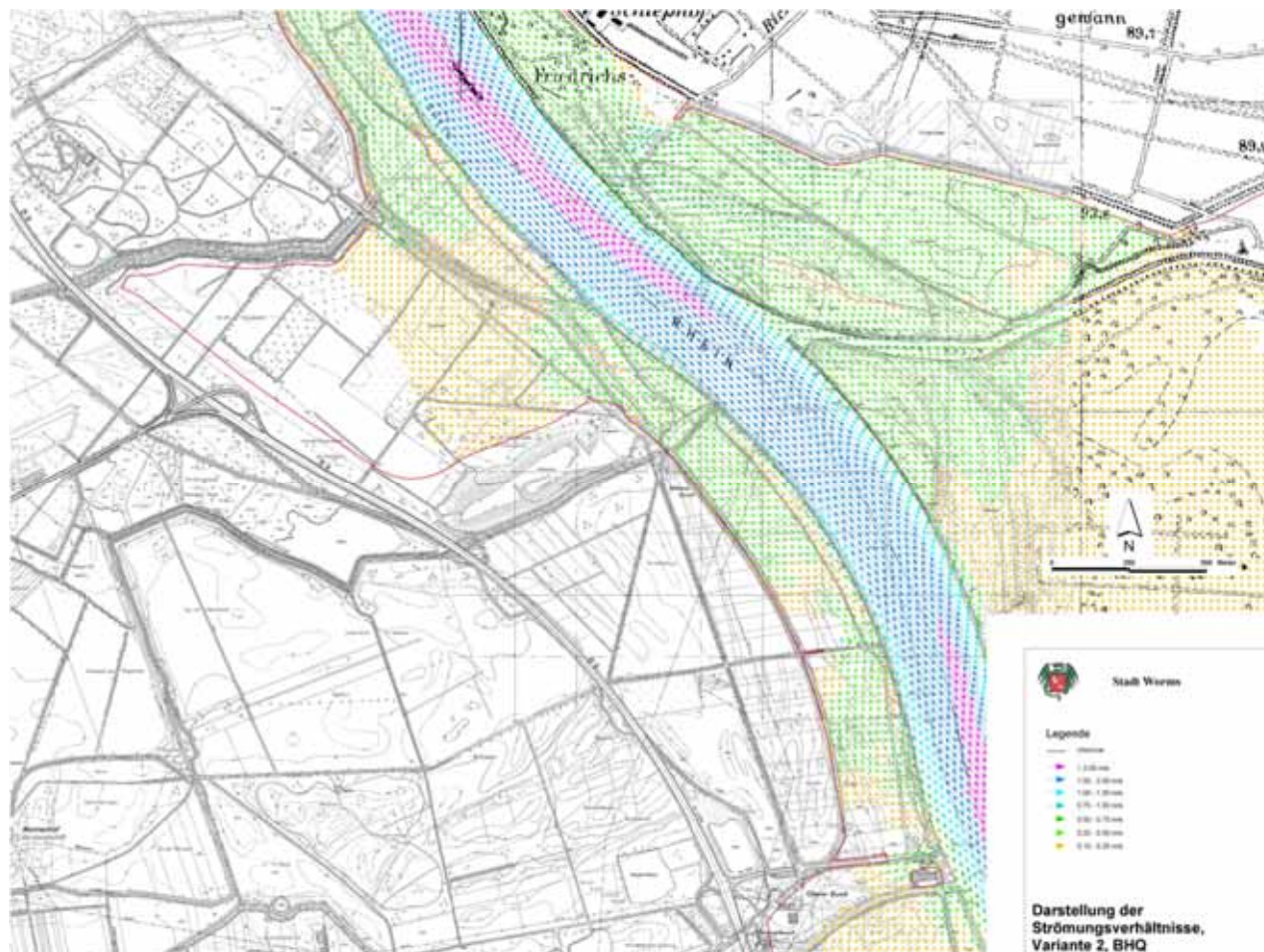


Deichrückverlegung Worms / Bürgerweide - wasserwirtschaftliche Auswirkungen



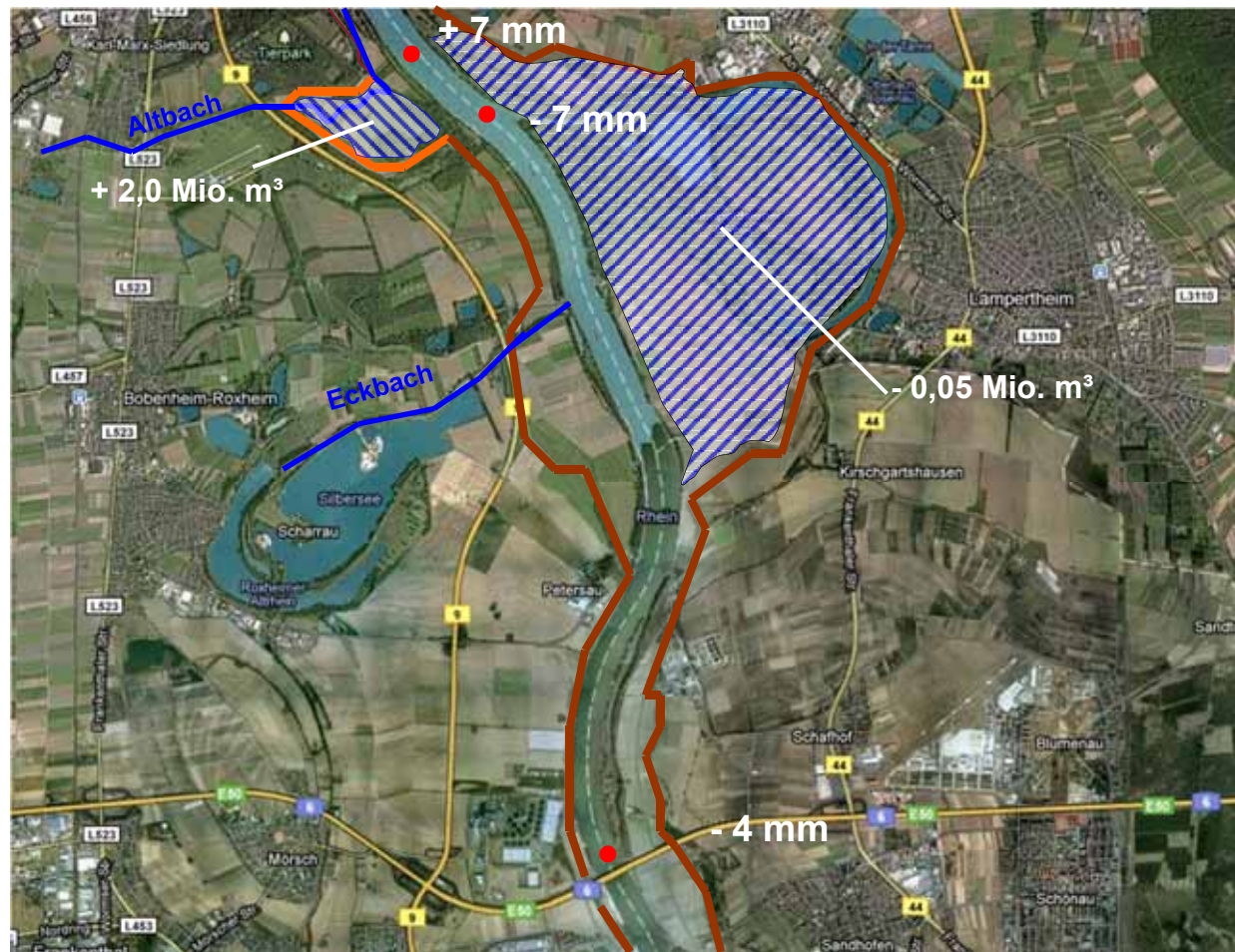


Deichrückverlegung Worms / Bürgerweide - wasserwirtschaftliche Auswirkungen





Deichrückverlegung Worms / Bürgerweide - wasserwirtschaftliche Auswirkungen





Verbesserter Hochwasserschutz am Oberrhein am Bsp. DRV Worms-Bürgerweide und Polder Ingelheim

Deichrückverlegung Worms / Bürgerweide



16.03.2001

Polder Ingelheim



16.01.2011

Vielen Dank für Ihre Aufmerksamkeit

Deichrückverlegung Worms / Bürgerweide



22.03.2002

Polder Ingelheim



16.01.2011