



Deichrückverlegung Lenzener Elbtalaue

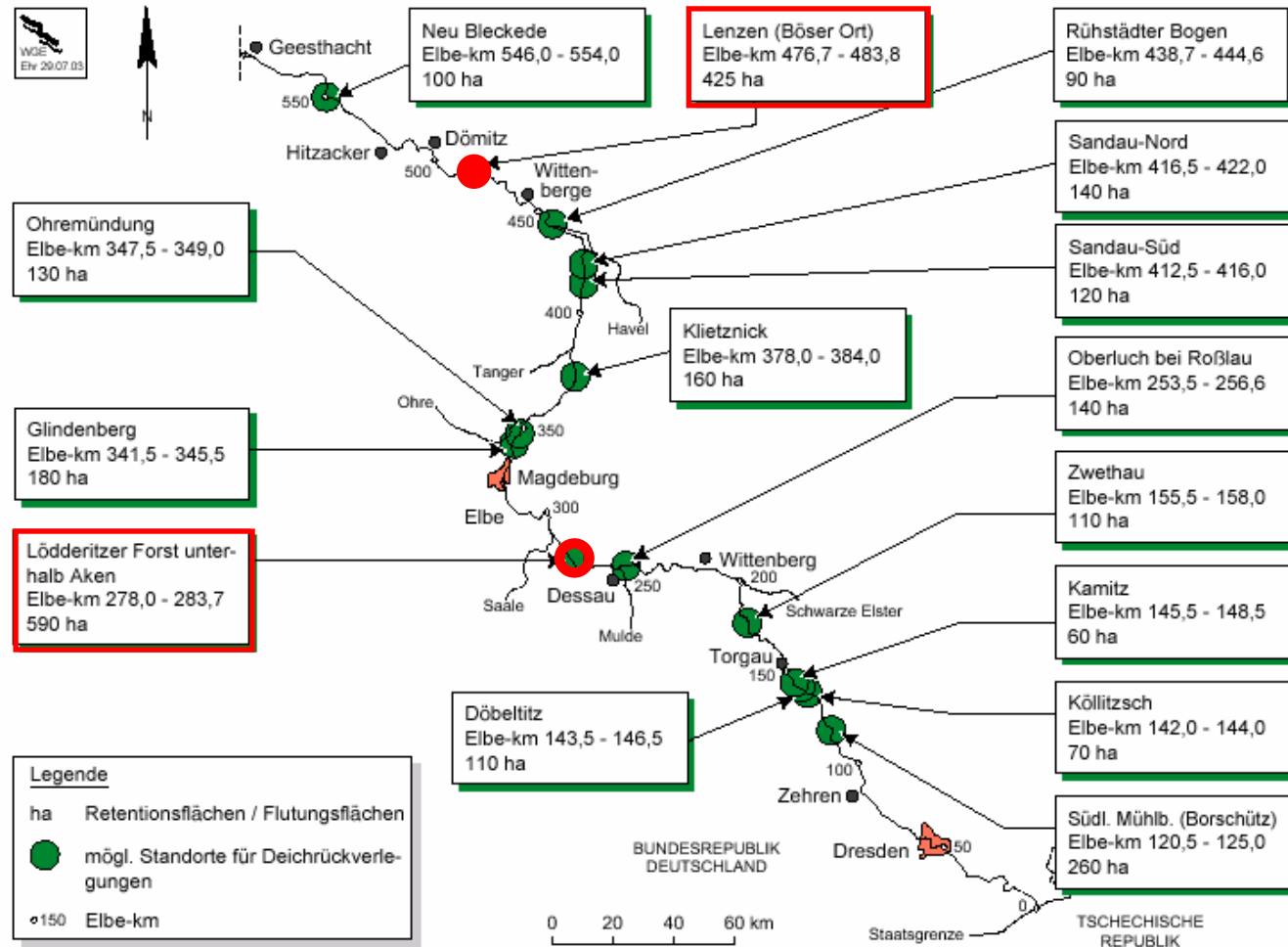
Stand des Projektes

**Dr. Christian Damm
(Projektkoordinator)**



Infos im Internet: www.burg-lenzen.de/deichrückverlegung Email: deichprojekt@burg-lenzen.de

Mögliche Standorte für Deichrückverlegungen an der Elbe (IKSE 2003)



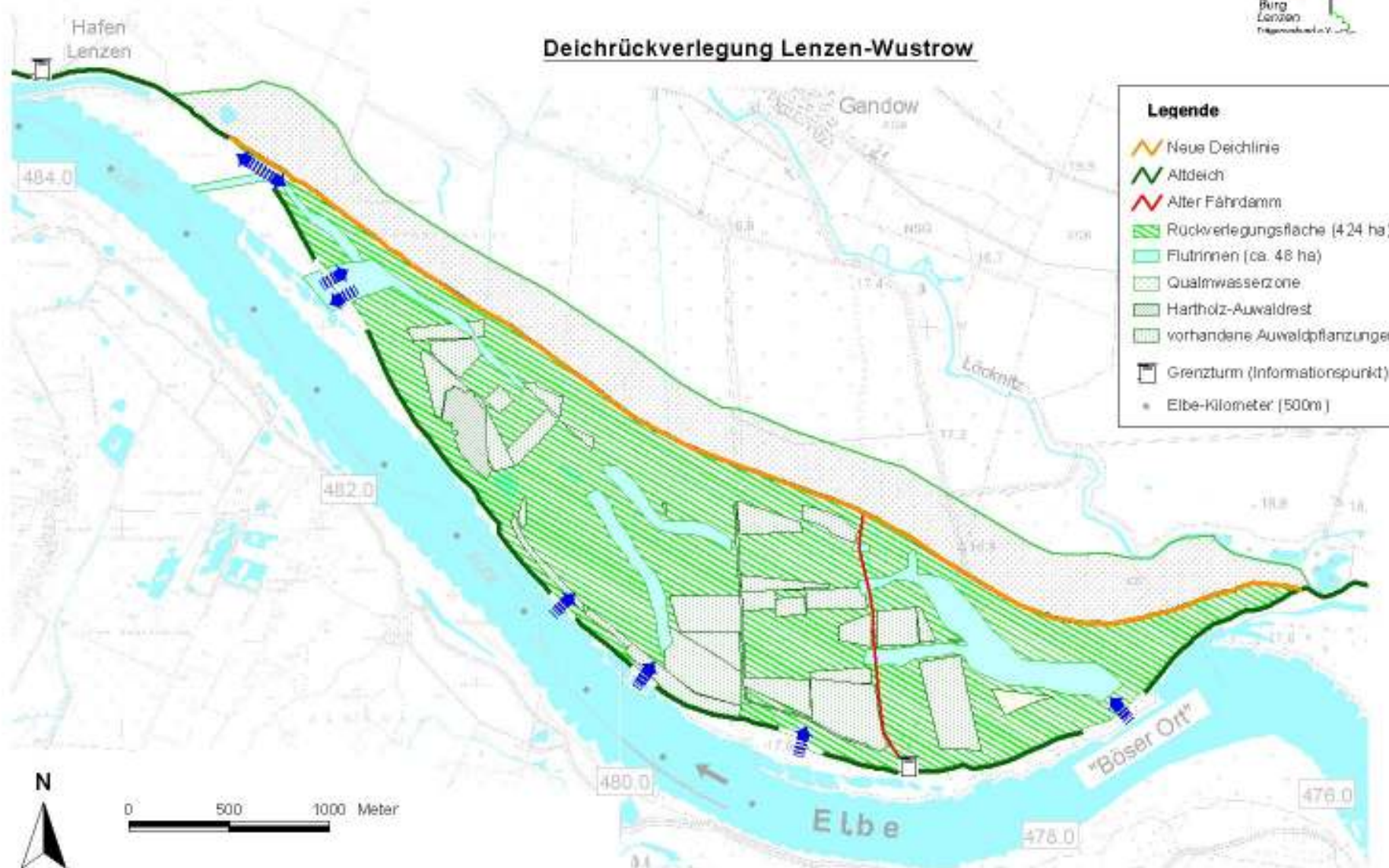
Quelle: Aktionsplan Hochwasserschutz Elbe, IKSE, Magdeburg 2003



Projektgebiet der Deichrückverlegung Lenzen (von Südosten)

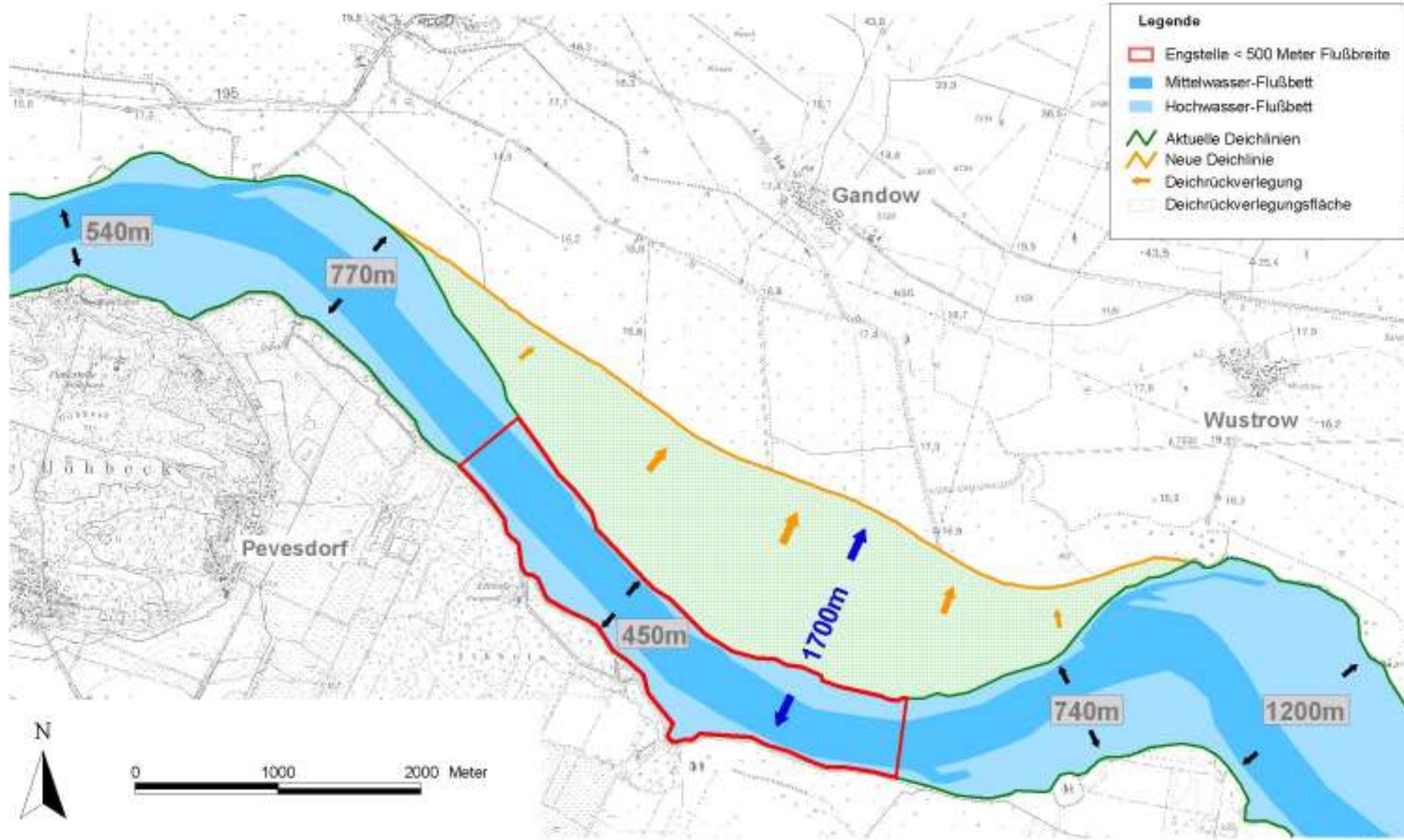


Deichrückverlegung Lenzen-Wustrow

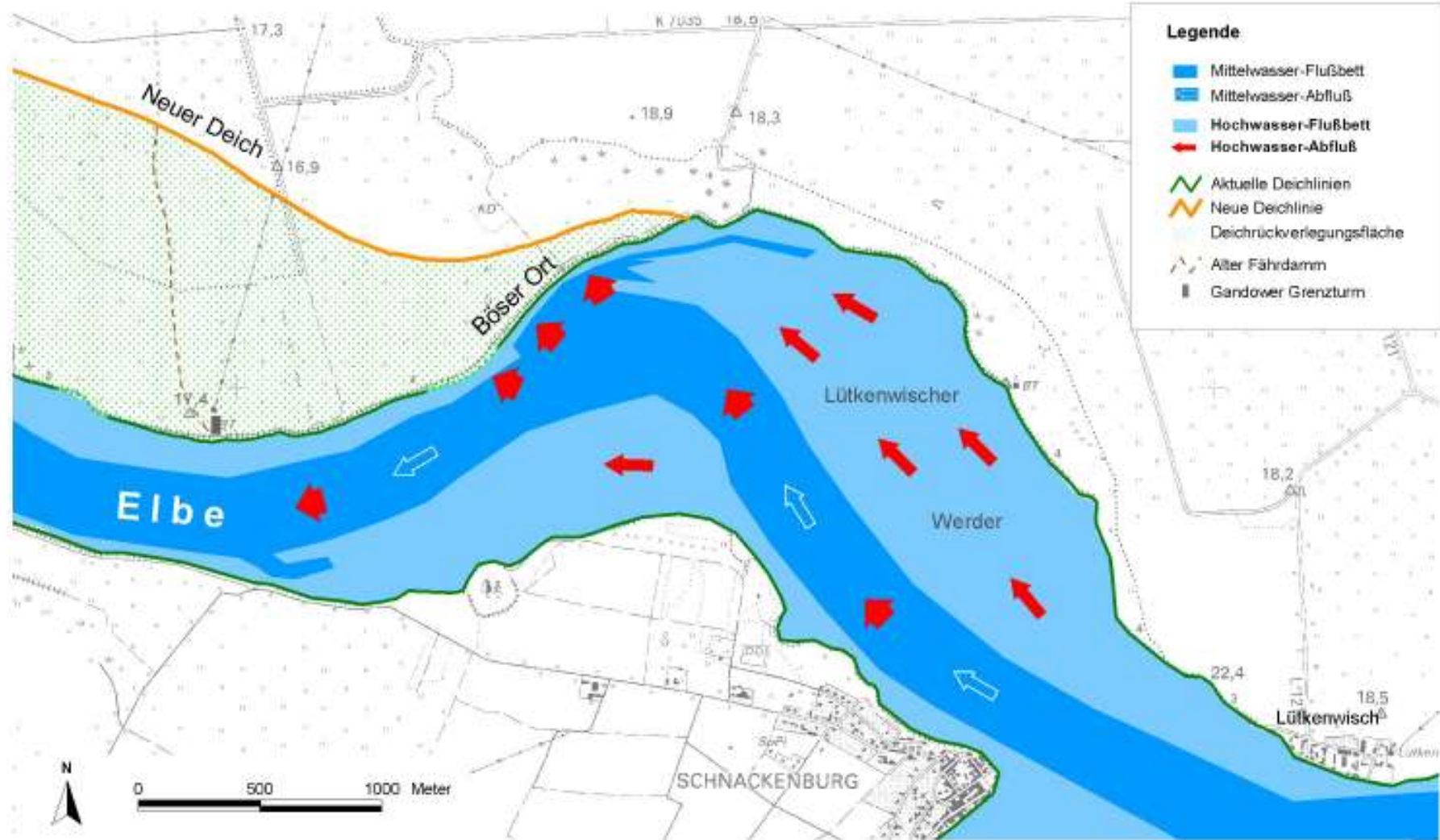


0 500 1000 Meter

Elbe-Engstelle zwischen Wustrow und Lenzen



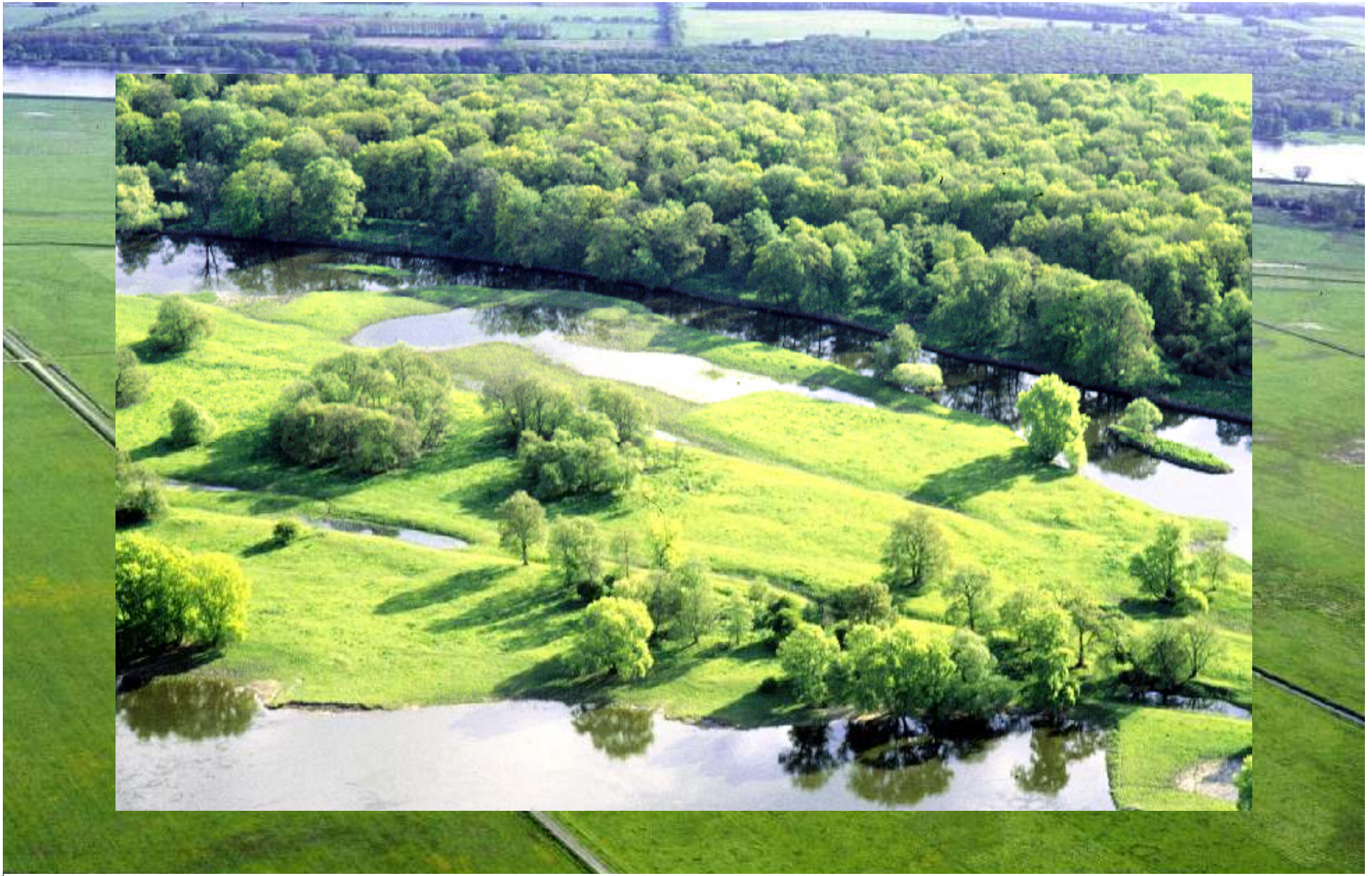
Gefahrenstelle 'Böser Ort'



Naturschutzgroßprojekt Lenzener Elbtalaue

Ziele:

- **Wiederherstellung einer natürlichen, funktionsfähigen Flussauenlandschaft**
- **Wiederherstellung von Überflutungsräumen**
- **Auenlebensräume: Auwald, Auengewässer, Qualmwasserzone, Weidelandschaft, Stromtalwiesen...**
- **Naturerlebnis Aue: Erleben - Lernen - Wertschätzen**

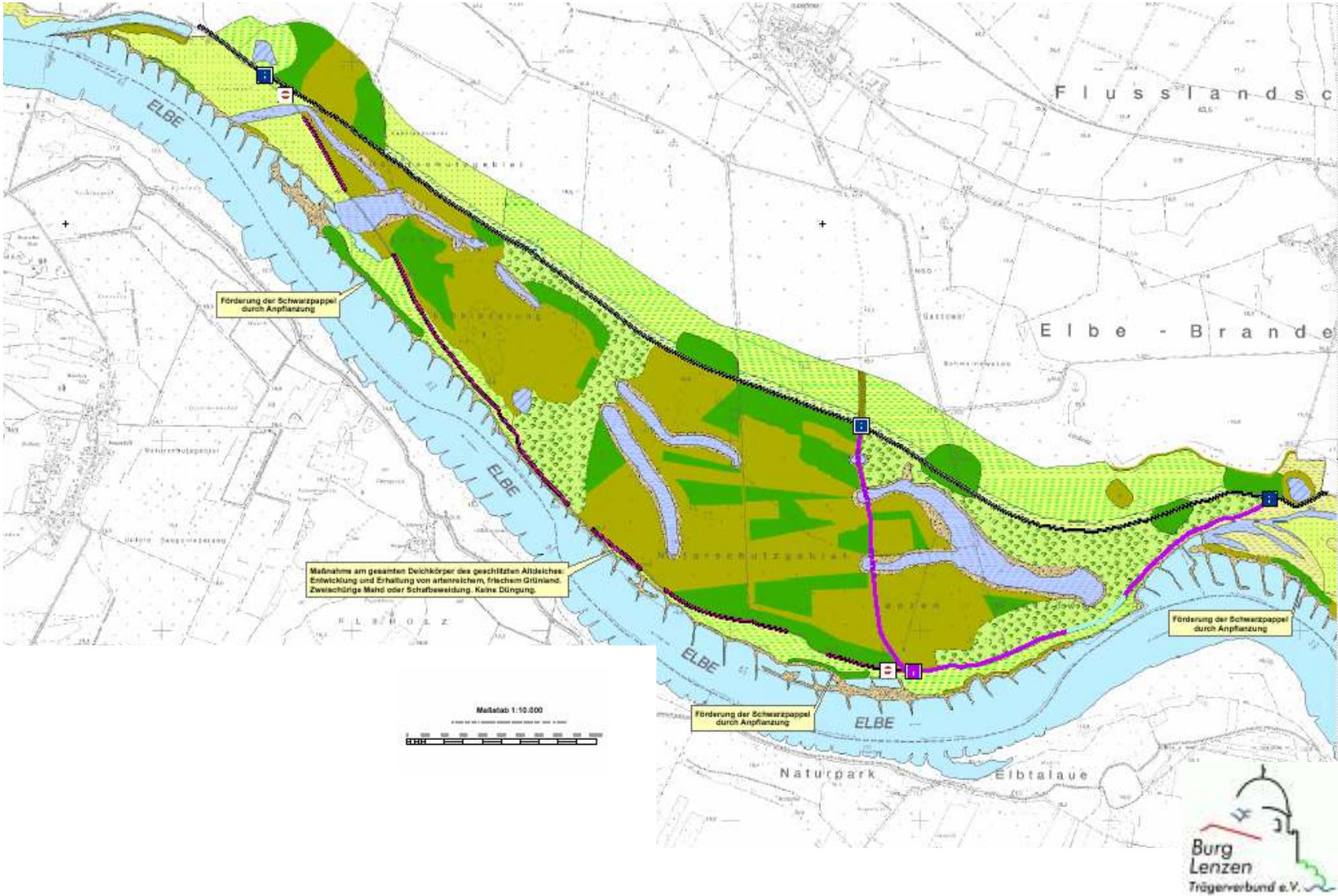


Projektziel: Naturlandschaft Lenzener Elbtalaue

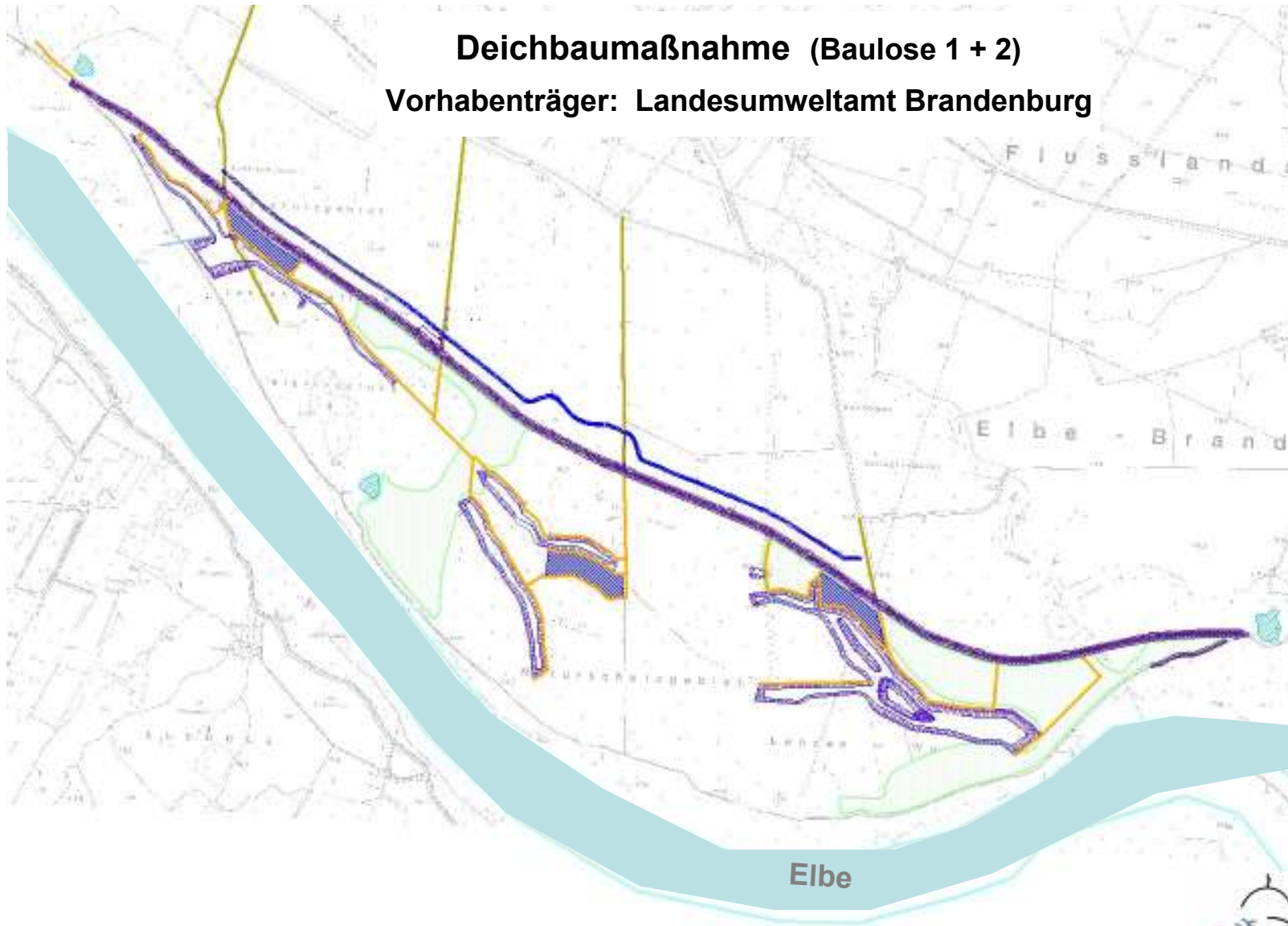


Das Ziel: 420 ha lebendige Auenlandschaft

Maßnahmenkarte Deichrückverlegungsgebiet



Deichbaumaßnahme (Baulose 1 + 2)
Vorhabenträger: Landesumweltamt Brandenburg

















Auwaldpflanzungen