



**Mehrweg
vermeidet Abfall**

Jede Nutzung einer Mehrweg-Tragetasche ersetzt die energie- und ressourcenintensive Herstellung einer neuen Plastiktüte.

Weniger Tüten bedeuten weniger Müll!

**DURCH DIE NUTZUNG
EINER MEHRWEGTASCHE KANN
JEDE/R DEUTSCHE PRO JAHR
45 PLASTIKTÜTEN UND
DAMIT 1 KG PLASTIKMÜLL
EINSPAREN!**



Auch die Tierwelt profitiert von weniger Plastikmüll. Denn weggeworfene Plastiktüten sind gefährlich für viele Tiere, weil diese Futter und Plastikmüll nicht voneinander unterscheiden können.

Plastiktüten-Recycling?

In Deutschland gelangt nur ein Bruchteil der genutzten Einweg-Plastiktüten über den Gelben Sack ins Recycling. Viele Plastiktüten landen (z.B. als Mülltüten genutzt) im Hausmüll und werden verbrannt. Der Rest wird weggeworfen und verschmutzt Straßen, Grünflächen oder Gewässer. Plastiktüten benötigen mehrere hundert Jahre bis sie abgebaut sind.



**Mehrweg
ersetzt Plastiktüten**

Durch die Nutzung von Mehrweg-Tragetaschen kann jede/r zum Umweltschützer werden!

Unsere Tipps zur Vermeidung von Plastiktüten:

- ... Verwenden Sie zum Einkaufen eine Mehrweg-Tragetasche, einen Rucksack oder einen Korb!
- ... Packen Sie sich für Spontaneinkäufe, z.B. einen faltbaren Beutel aus Polyester in die Tasche. Zusammengefaltet ist er nicht größer als eine Packung Taschentücher und leichter als viele Einwegtüten.
- ... Lehnen Sie das ungefragte Einpacken von Waren in Plastiktüten an der Kasse ab.
- ... Machen Sie andere auf das Problem zu vieler Plastiktüten aufmerksam.

**Die Umwelt schützen ist so einfach –
Helfen Sie mit und unterstützen Sie uns!**

www.kommtnichtindietuete.de
www.facebook.com/kommtnichtindietuete



Ein Projekt von:
 Deutsche Umwelthilfe

Deutsche Umwelthilfe e.V.
Bereich Kreislaufwirtschaft
Hackescher Markt 4
Eingang: Neue Promenade 3
10178 Berlin
www.duh.de

Ansprechpartner:
Thomas Fischer
Tel.: 030-24 00 867-43
fischer@duh.de

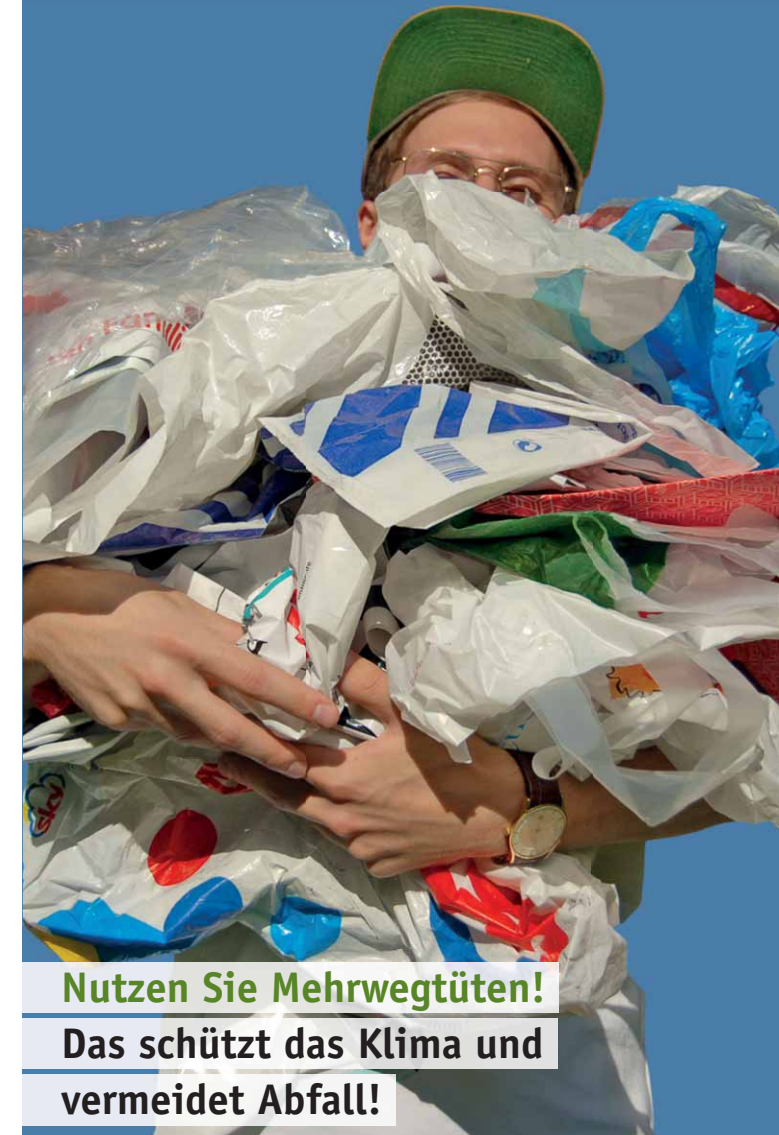
 **MEHRWEG
statt Einweg**

Einweg-Plastik kommt nicht in die Tüte!

Gefördert durch
 stiftung
naturschutz
berlin
aus Mitteln der
Trennstadt Berlin

Gedruckt auf 100% Recyclingpapier;
Zertifizierungen: „Der Blaue Engel“
& „Das Europäische Umweltzeichen“

Einweg-Plastik kommt nicht in die Tüte!



**Nutzen Sie Mehrwegtüten!
Das schützt das Klima und
vermeidet Abfall!**

 **MEHRWEG
statt Einweg**
Einweg-Plastik kommt nicht in die Tüte!

 Deutsche Umwelthilfe

Gefördert durch
stiftung
naturschutz
berlin
aus Mitteln der
Trennstadt Berlin



**Mehrweg
schont die Umwelt**

Einfach und logisch: Eine Tüte, die nicht hergestellt werden muss, spart Material und Energie ein.

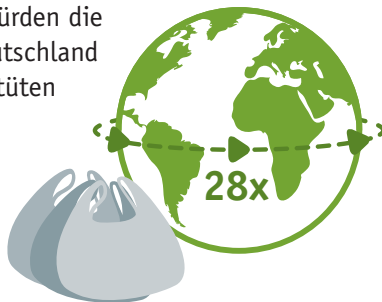
Stabile Mehrweg-Tragetaschen können problemlos mehrere hundert Mal wiederverwendet werden – und ersetzen ebenso viele Einwegtüten.

Mehrweg-Tragetaschen schonen die Umwelt durch:

- ... Einsparung von Rohstoffen und Energie
- ... Weniger Ausstoß klimaschädlicher Gase
- ... Vermeidung von Abfall

Einwegtüten? Nein Danke!

- ... In Deutschland werden **pro Jahr 3,7 Milliarden** Plastiktüten verbraucht. Das entspricht **7.000 Stück pro Minute**.
- ... Jährlich werden dadurch schätzungsweise 74.000 Tonnen Kunststoff verschwendet – das entspricht dem **Gewicht von über 61.000 VW-Golf**.
- ... Aneinander gelegt würden die jährlich allein in Deutschland verbrauchten Plastiktüten **28 Mal am Äquator die Erde umrunden**.



**Mehrweg
ist die ökologischste Wahl**

Wer umweltbewusst einkaufen will, sollte wiederverwendbare Tragehilfen nutzen – egal, ob aus Baumwolle, Jute oder Kunststofffaser. Hauptsache sie werden wiederverwendet!

- ... Ein Mehrwegbeutel (Polypropylen) kann bereits nach drei Nutzungen umweltfreundlicher als eine Einwegtüte (Polyethylen) sein.
- ... Im Vergleich mit einer biologisch abbaubaren Einwegtüte (Polylactid), müssen Baumwollbeutel nur sieben Mal verwendet werden, bis sie ökologisch gleichwertig sind.
- ... Baumwollbeutel müssen rund 20 Mal wieder verwendet werden, um umweltfreundlicher als Einweg-Plastiktüten (Polyethylen) zu sein.

Verunsichert? Wir klären auf!

Biologisch abbaubare Einweg-Plastiktüten belasten die Umwelt besonders stark, denn sie werden aufwändig aus Nutzpflanzen hergestellt und in der Regel weder recycelt noch kompostiert.

Einwegtüten aus recyceltem Papier oder Plastik belasten die Umwelt zwar weniger als solche aus Neumaterial. Sie sind jedoch bei weitem nicht so umweltfreundlich wie Mehrweg-Tragetaschen, weil sie sich nicht so oft wiederverwenden lassen – siehe Übersicht auf der rechten Seite.



**Mehrweg
ist besser als Einweg**

Bewertung der Umweltfreundlichkeit handelsüblicher Tüten und Tragetaschen:

Mehrweg-Tragetaschen aus Kunststoff (Recyclingmaterial)

Mehrweg-Tragetaschen aus Kunststoff (Neumaterial)

Mehrweg-Tragetaschen aus Naturfaser (Neumaterial)

Einweg-Tüten aus Plastik und Papier (Recyclingmaterial)

Einweg-Tüten aus Plastik und Papier (Neumaterial)

Einweg-Tüten aus biologisch abbaubaren Kunststoffen