



Herzlich Willkommen

Gleich geht es los

Informationsveranstaltung KlimaFalterSchulen





KlimaFalterSchulen

Mach deinen Schulhof zur Schmetterlingsoase!

Infoveranstaltung | 03.03.2026

Projektteam



Lennart Wenning | DUH
*Sozial-ökologische Transformation
/ Schulgeländegestaltung*



Lilli Reinkensmeier | DUH
*Klimawandelanpassung |
Nachhaltige Stadtentwicklung*



Katharina Kipp | DUH
*Nachhaltige Stadtentwicklung |
Umweltgerechtigkeit*



Prof. Dr. Aletta Bonn | UFZ, iDiv
Biodiversität / Citizen Science



Lina von Wedel | UFZ, iDiv
Biodiversität / Citizen Science

AGENDA

1

Begrüßung und Vorstellung

2

Projektüberblick

3

Organisatorisches & Fragen

4

Ende



Projektvorstellung

Ziele, Maßnahmen, Rahmenbedingungen

Projektübersicht

Projektziele

- Es werden **15 Grundschulen** im Mitteldeutschen Revier in Sachsen-Anhalt **erforschen**, wie es um **die Bodengesundheit, die Temperaturen und die Artenvielfalt** auf ihren Schulgeländen steht.
- Ziel ist **Begeisterung und Verständnis** der SuS für **Natur und Umwelt** zu fördern, indem Naturerfahrungen auf dem eigenen Schulgelände ermöglicht werden.

Maßnahmen

- **Erforschung** des eigenen Schulgeländes durch SuS mit Citizen Science
- **Förderung** in Höhe von 2.000 € pro Schule für eine Begrünungsmaßnahme
- **Begleitung** durch das Helmholtz-Zentrum für Umweltforschung (UFZ) und die Deutsche Umwelthilfe (DUH)

WAS IST UNSERE
LEBENSGRUNDLAGE?



WIR MÜSSEN SIE ERLEBEN
UND ERFAHREN, UM
SIE ZU SCHÜTZEN © Julia Kluge

Projektpartner



Projektübersicht



- **Laufzeit:**
01.11.2025 - 30.10.2028
- **Förderprogramm:**
„Kommunale Modellvorhaben zur Umsetzung der ökologischen Nachhaltigkeitsziele in Strukturwandelregionen“
- **Fördermittelgeber**
BMUKN (*Bundesministerium für Umwelt, Klimaschutz, Naturschutz und nukleare Sicherheit*)
- **Projektträger:**
ZUG

Gefördert durch:



Bundesministerium
für Umwelt, Klimaschutz, Naturschutz
und nukleare Sicherheit

aufgrund eines Beschlusses
des Deutschen Bundestages



Zukunft
Umwelt
Gesellschaft

Rahmenbedingungen

Wer kann teilnehmen?

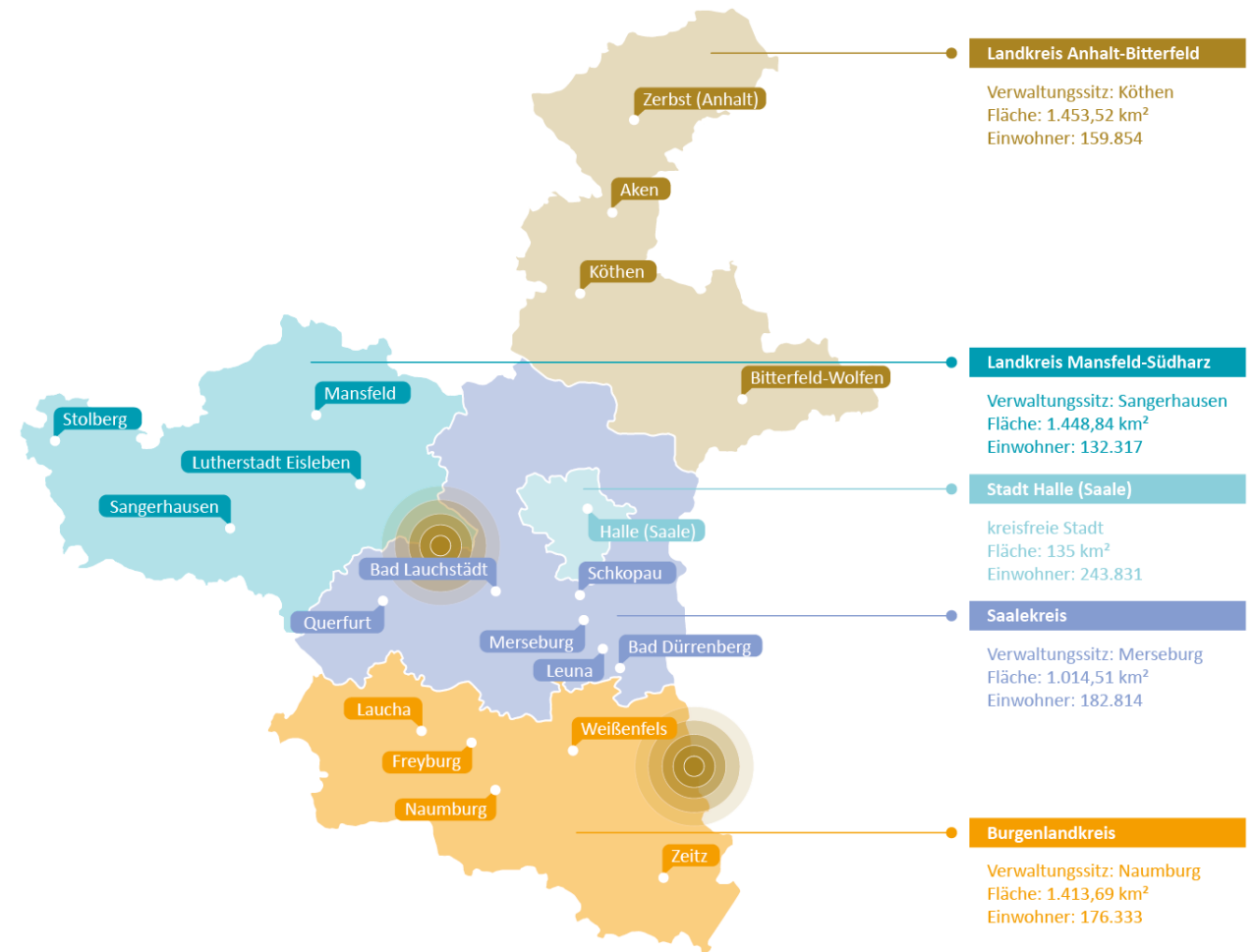
- 15 Grundschulen und weitere Einrichtungen in der Projektregion

Wie kann man teilnehmen?

- Digitale Bewerbung bis zum **20. März**
- Notwendig: Zustimmung Schulträger

Was wird gefördert?

- 2.000€ für eine Umgestaltungsmaßnahme auf dem Schulhof
- Fachliche Begleitung in Form von Workshops und Lehrmaterialien





Projektvorstellung

Citizen Science

Citizen-Science: Gemeinsam forschen



Potential von Schulhöfen für **Artenvielfalt** sichtbar machen



Bedarfe für die **Umsetzungsmaßnahmen** erkennen



Umfragen messen den Effekt der regelmäßigen Naturbeobachtungen auf **umweltbezogene Haltung und Naturverbundenheit** von Schülerinnen und Schülern

Citizen-Science: Datenerhebung mit SuS

Schmetterlinge & Blütenpflanzen

15 Minuten Zählung per App (oder analog)



© Floraincognita



Hauptfokus: Schmetterlinge werden beobachtet und bestimmt

Ergänzend: Bestimmung von Blütenpflanzen



Zersetzungsprozesse im Boden

Teebeutelmethode



© Holst/NutriNet

Eingraben der Teebeutel im Frühsommer, nach drei Monaten wieder ausgraben

Masseunterschied als Indikator für Zersetzung durch Mikroben

Luft- und Bodentemperaturen

Klimalogger



© Wetterladen

Aufstellen der Klimalogger im Frühsommer

Kontinuierliche Aufzeichnung von Temperatur und Luftfeuchtigkeit

Verankerung im Schulalltag



Maßnahmen:

- **Citizen Science:** 7 Missionen à 15-30 Minuten pro Jahr
- **Begrünungsmaßnahme** auf dem Schulaußengelände unter Beteiligung der SuS
- **Befragungen der SuS**



Verankerung im Schulalltag:

- Hortbetreuung
- Projektunterricht
- AGs
- Nutzung der Daten im Regelunterricht

Umfang des Projektes



Bausteine:

- 7 Missionen à 15-30 Minuten pro Jahr (Mai-Juni)
- Teilnahme an drei Workshops (Online und vor Ort) & Nutzung von Lernmaterialien
- Drei Netzwerkveranstaltungen & Abschlussveranstaltung
- Umsetzung einer Begrünungsmaßnahme auf dem Schulgelände

Wie bewerbe ich mich?

Bewerbungsfrist: 20. März 2026

Was muss eingereicht werden?

- Digitales Bewerbungsformular über l.duh.de/klifas
- Unterstützungsformular des Schulträgers

Welche Voraussetzungen müssen erfüllt werden?

- Mind. zwei Ansprechpersonen aus der Schulgemeinschaft
- Kapazitäten zur Durchführung der Citizen-Science Forschung

Achtung: Es werden nur digital ausgefüllte Bewerbungsformulare berücksichtigt.



Terminübersicht

Bitte merken Sie sich bereits folgende Termine vor, um im Falle einer erfolgreichen Bewerbung Ihre Teilnahme zu gewährleisten:

- **20. März 2026:**
Ende des Bewerbungszeitraums
- **bis 27. März 2026:**
Bekanntgabe der Projektschulen
- **15. April 2026:**
Auftaktworkshop (Hybrid in Halle und Online)
- **20. April bis 30.04.2026**
Schulbesuche





Zeit für Ihre Fragen



Vielen Dank für Ihre Aufmerksamkeit!

KlimaFalterSchulen

Deutsche Umwelthilfe e.V.

Helmholtz Zentrum für Umweltforschung

Tel.: 030 2400867-346

E-Mail: klifas@duh.de

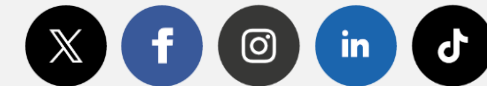
Bleiben Sie auf dem Laufenden



www.duh.de

www.duh.de/newsletter-abo

Folgen Sie uns



.../umwelthilfe