

LICHTSTADT JENA

Für Mensch und Natur: Maßnahmen der Stadt Jena im Schutz der Biodiversität

Referent: Dipl. Biol. Dipl. Ing. (FH) J. Blank

Dezernat Stadtentwicklung · Fachbereich Bauen und Umwelt

Jena · 15. 09.2010

C:\Dokumente und Einstellungen\fritza\Desktop\Maßnahmen Biodiv150910.odp

Folie 1



JENA

LICHTSTADT.

Deklaration „Biologische Vielfalt in Kommunen“

I. Grün- und Freiflächen im Siedlungsbereich

II. Arten- und Biotopschutz

III. Nachhaltige Nutzung

IV. Bewusstseinsbildung und Kooperation

Referent: Dipl. Biol. Dipl. Ing. (FH) J. Blank
Dezernat Stadtentwicklung · Fachbereich Bauen und Umwelt

Jena · 15. 09.2010

C:\Dokumente und Einstellungen\fritza\Desktop\Maßnahmen Biodiv150910.odp

Folie 2



JENA
LICHTSTADT.

Natur in und um Jena

- **Kalk-Volltrockenrasen und Felsen**
- **Kalk-Halbtrockenrasen und trockene Wälder**
- **Mesophile bis eutrophe Wiesen und Wälder**
- **Auwaldreste und frische bis feuchte Wiesen**
- **Parks, Stadtbäume**

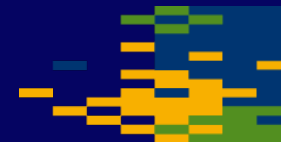
Referent: Dipl. Biol. Dipl. Ing. (FH) J. Blank

Dezernat Stadtentwicklung · Fachbereich Bauen und Umwelt

Jena · 15. 09.2010

C:\Dokumente und Einstellungen\fritza\Desktop\Maßnahmen Biodiv150910.odp

Folie 3



JENA
LICHTSTADT.

Natur in und um Jena

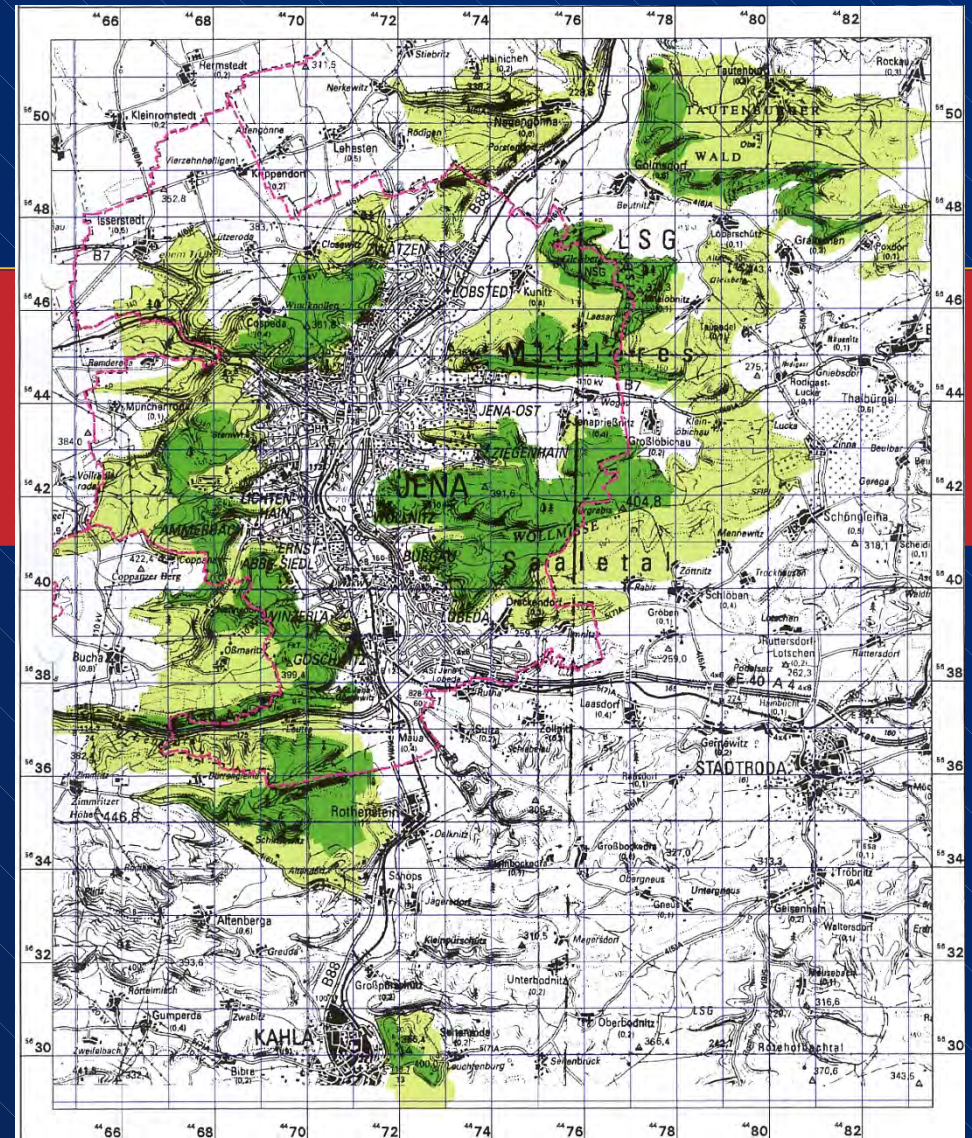
- 16 von 19 Fledermausarten in Thüringen
- Hohe Artenvielfalt bei den Großschmetterlingen
- Zahlreiche seltene Heuschreckenarten
- Orchideenreichtum

===> Schwerpunkt: Arten- und Biotopschutz



Arten- und Biotopschutz

- Naturschutzgroßprojekt „Orchideenregion Jena – Muschelkalkhänge im Mittleren Saaletal“



Karte Projektgebiet

Referent: Dipl. Biol. Dipl. Ing. (FH) J. Blank

Dezernat Stadtentwicklung · Fachbereich Bauen und Umwelt

Jena · 15. 09.2010

C:\Dokumente und Einstellungen\fritza\Desktop\Maßnahmen Biodiv150910.odp

Folie 5



JENA

LICHTSTADT.

Arten- und Biotopschutz

- Naturschutzgroßprojekt „Orchideenregion Jena – Muschelkalkhänge im Mittleren Saaleetal“

→ Flächenerwerb: 1.118 ha, davon 724 ha im Stadtgebiet

→ Erstpfllegemaßnahmen

Referent: Dipl. Biol. Dipl. Ing. (FH) J. Blank

Dezernat Stadtentwicklung · Fachbereich Bauen und Umwelt

Jena · 15. 09.2010

C:\Dokumente und Einstellungen\fritza\Desktop\Maßnahmen Biodiv150910.odp

Folie 6



JENA

LICHTSTADT.

Arten- und Biotopschutz

Beseitigung von Gehölzaufwuchs



Referent: Dipl. Biol. Dipl. Ing. (FH) J. Blank

Dezernat Stadtentwicklung · Fachbereich Bauen und Umwelt

Jena · 15. 09.2010

C:\Dokumente und Einstellungen\fritza\Desktop\Maßnahmen Biodiv150910.odp

Folie 7



JENA
LICHTSTADT.

Entfilzung, Entbuschung
und Erstmahd von
Halbtrockenrasen

Arten- und Biotopschutz



Neuanlage von
Kleingewässern



Referent: Dipl. Biol. Dipl. Ing. (FH) J. Blank
Dezernat Stadtentwicklung · Fachbereich Bauen und Umwelt

Jena · 15. 09.2010

C:\Dokumente und Einstellungen\fritza\Desktop\Maßnahmen Biodiv150910.odp

Folie 8



JENA
LICHTSTADT.

Auflichtung von Schwarzkieferbeständen

Arten- und Biotopschutz



Aufbau abgestufter Waldmäntel



Referent: Dipl. Biol. Dipl. Ing. (FH) J. Blank
Dezernat Stadtentwicklung · Fachbereich Bauen und Umwelt

Jena · 15. 09.2010

C:\Dokumente und Einstellungen\fritza\Desktop\Maßnahmen Biodiv150910.odp

Folie 9



JENA
LICHTSTADT.

Förderung des Laubholzes

Arten- und Biotopschutz



Nieder- und mittelwaldartige
Bewirtschaftung



Referent: Dipl. Biol. Dipl. Ing. (FH) J. Blank

Dezernat Stadtentwicklung · Fachbereich Bauen und Umwelt

Jena · 15. 09.2010

C:\Dokumente und Einstellungen\fritza\Desktop\Maßnahmen Biodiv150910.odp

Folie 10



JENA
LICHTSTADT.

Arten- und Biotopschutz

Schutzgebietsausweisung



2.915 ha NSG im Stadtgebiet



Ca. 4.200 ha FFH-Gebiet im Stadtgebiet (11.429 ha)

Referent: Dipl. Biol. Dipl. Ing. (FH) J. Blank

Dezernat Stadtentwicklung · Fachbereich Bauen und Umwelt

Jena · 15. 09.2010

C:\Dokumente und Einstellungen\fritza\Desktop\Maßnahmen Biodiv150910.odp

Folie 11



JENA

LICHTSTADT.

Arten- und Biotopschutz

- Kartierung von Fledermausquartieren



Referent: Dipl. Biol. Dipl. Ing. (FH) J. Blank

Dezernat Stadtentwicklung · Fachbereich Bauen und Umwelt

Jena · 15. 09.2010

C:\Dokumente und Einstellungen\fritza\Desktop\Maßnahmen Biodiv150910.odp

Folie 12



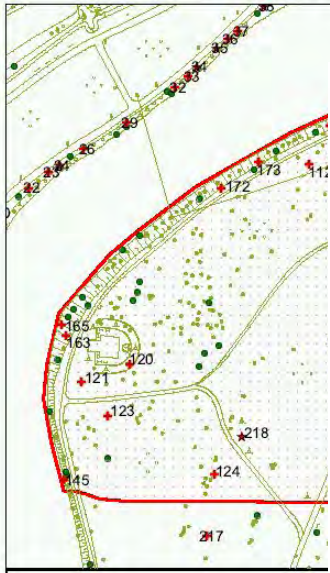
JENA

LICHTSTADT.

Arten- und Biotopschutz

- Kartierung von Fledermausquartieren



Lage der Fledermausbäume



Datenblatt zur Karte des Teilgebietes: **Oberaue II/1**
Datenblatt zum Baum: **280**

Gebietsbezeichnung nach GA: **Oberaue II/1**
Baumnummer nach GA: **22** Baumart: **Pappel**
Beschreibung zur Lage des Baumes: **k.A.**

Quartierbeschreibung:
Lage am Baum: Höhe: Quartiertyp: Fledermausnachweis: Vogelbrut:
azaleseitig, nordwestlich, Spechthoch

Übersichtsbild zur Lage des Baumes: 
Übersichtsbild zur Lage der Quartiere am Baum: 

Detailkarte zum Teilgebiet:
Oberaue II / 1

INTERESSENGEMEINSCHAFT FLEDERMAUSSCHUTZ UND -FORSCHUNG
Erfassung von Fledermausquartieren in ausgewählten Parkanlagen in der Stadtzone der F

Referent: Dipl. Biol. Dipl. Ing. (FH) J. Blank

Dezernat Stadtentwicklung · Fachbereich Bauen und Umwelt

Jena · 15. 09.2010

C:\Dokumente und Einstellungen\fritza\Desktop\Maßnahmen Biodiv150910.odp

Folie 13



JENA
LICHTSTADT.

Grün- und Freiflächen im Siedlungsbereich

- BP „Himmelreich“
Gesamtkonzeption



Referent: Dipl. Biol. Dipl. Ing. (FH) J. Blank

Dezernat Stadtentwicklung · Fachbereich Bauen und Umwelt

Jena · 15. 09. 2010

C:\Dokumente und Einstellungen\fritza\Desktop\Maßnahmen Biodiv150910.odp

Folie 14



JENA

LICHTSTADT.

Grün- und Freiflächen im Siedlungsbereich

- BP „Himmelreich“
Grünkonzeption



Referent: Dipl. Biol. Dipl. Ing. (FH) J. Blank

Dezernat Stadtentwicklung · Fachbereich Bauen und Umwelt

Jena · 15. 09.2010

C:\Dokumente und Einstellungen\fritza\Desktop\Maßnahmen Biodiv150910.odp

Folie 15



JENA

LICHTSTADT.

Grün- und Freiflächen im Siedlungsbereich

- BP „Himmelreich“

Ausgleichsmaßnahmen „Saaleaue“



Referent: Dipl. Biol. Dipl. Ing. (FH) J. Blank

Dezernat Stadtentwicklung · Fachbereich Bauen und Umwelt

Jena · 15. 09.2010

C:\Dokumente und Einstellungen\fritza\Desktop\Maßnahmen Biodiv150910.odp

Folie 16



JENA

LICHTSTADT.

Grün- und Freiflächen im Siedlungsbereich



- BP „Himmelreich“



Referent: Dipl. Biol. Dipl. Ing. (FH) J. Blank

Dezernat Stadtentwicklung · Fachbereich Bauen und Umwelt

Jena · 15. 09.2010

C:\Dokumente und Einstellungen\fritza\Desktop\Maßnahmen Biodiv150910.odp

Folie 17



JENA
LICHTSTADT.

Grün- und Freiflächen im Siedlungsbereich

- BP „Himmelreich“



Referent: Dipl. Biol. Dipl. Ing. (FH) J. Blank

Dezernat Stadtentwicklung · Fachbereich Bauen und Umwelt

Jena · 15. 09. 2010

C:\Dokumente und Einstellungen\fritza\Desktop\Maßnahmen Biodiv150910.odp

Folie 18



JENA
LICHTSTADT.

Grün- und Freiflächen im Siedlungsbereich



1915



Heute

<http://www.bing.com/maps/>

- Nichtstun – auch eine Maßnahme?

Referent: Dipl. Biol. Dipl. Ing. (FH) J. Blank

Dezernat Stadtentwicklung · Fachbereich Bauen und Umwelt

Jena · 15. 09.2010

C:\Dokumente und Einstellungen\fritza\Desktop\Maßnahmen Biodiv150910.odp

Folie 19



JENA
LICHTSTADT.

Weitere Maßnahmen

- Fließgewässerrenaturierung Laasaner Bach
- Artenschutzgebäude
- Naturerlebniszentrum (geplant)
- Charta von Camburg (2008)



ZUSAMMENFASSUNG

- Schwerpunkt der Maßnahmen im Bereich Arten- und Biotopschutz
- Naturschutzgroßprojekt „Orchideenregion Jena – Muschelkalkhänge im Mittleren Saaleetal“
- Grünplanung und Ausgleichsmaßnahmen im Bebauungsplan „Himmelreich“
- Erfassung von Fledermausbäumen
- Nichtstun als Maßnahme

