



Großstädte AKTIV FÜR DIE BIODIVERSITÄT

Workshop am 07.09.2011
in Berlin





Natur, Naturschutz, Natur erleben unter Großstadtbedingungen

Herausforderung und Chance !





Dom zu Berlin





Lustgarten





Hauptbahnhof







Akademie der Künste





Fernsehturm





Umweltgerechtigkeit

Umweltpädagogik/ -bildung

soziokulturelle Projekte

sozioökologische Projekte

sozioökonomische Projekte



STÄDTE UND GEMEINDEN AKTIV FÜR DIE BIODIVERSITÄT

Naturschutz im hochverdichteten Innenstadtbezirk Mitte von Berlin

Christine Gantert, 07.09.2011





Rehberge





Park am Nordbahnhof





Ehemaliger Friedhof Plötzensee





Mittelstreifen, Pankstraße





Plötzensee



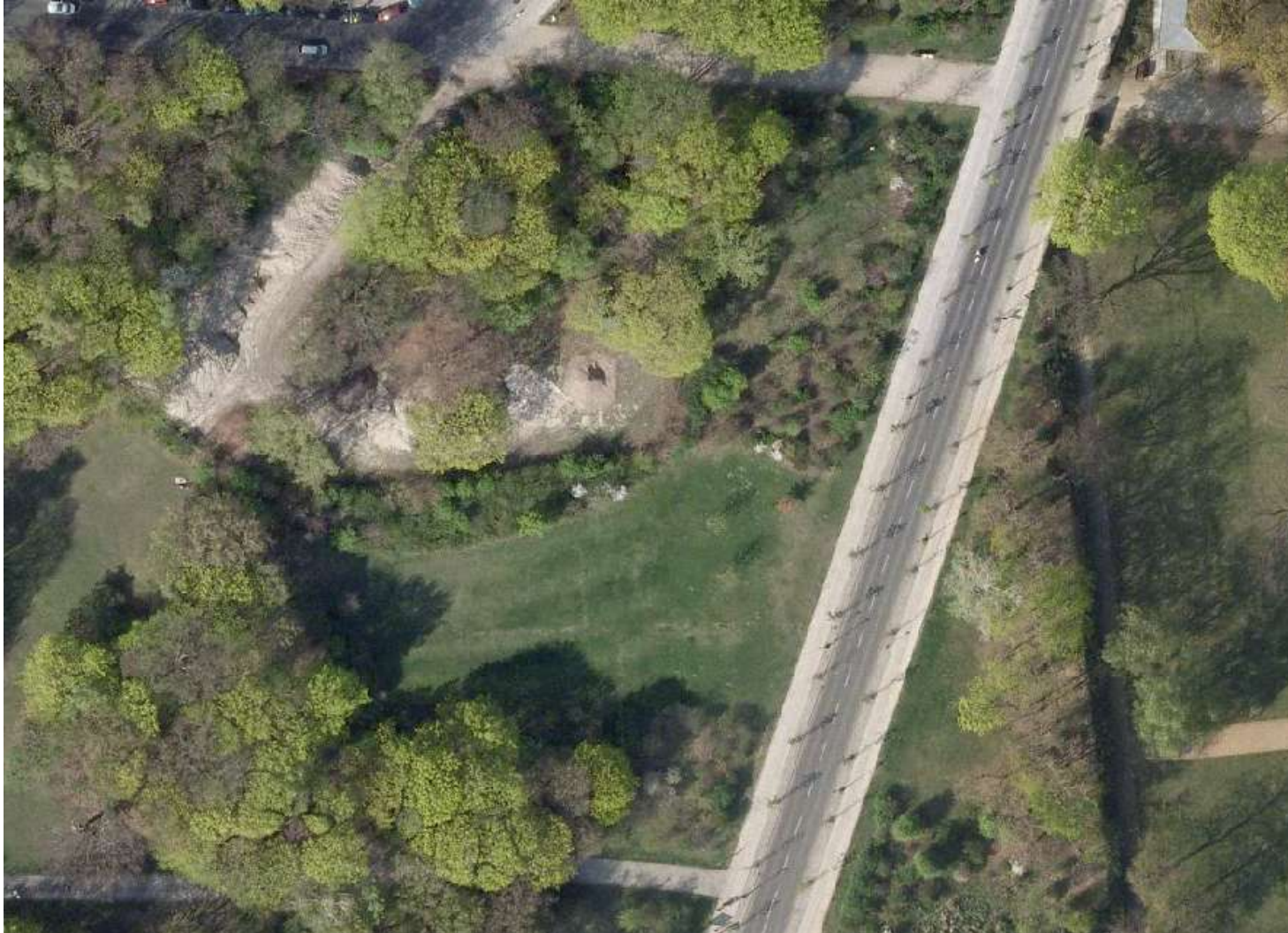


Rehberge, Buschwindröschen im Buchenwald





Die Stechimmenwiese aus der Luft





Bienenhotel im Großen Tiergarten





Krautstreifen





Hedychrum rutilans, Goldwespe



Foto: PD Dr. Claudia Brückner,
Humboldt-Universität zu Berlin



Anthidium manicatum, Apidae



Foto: PD Dr. Claudia
Brückner, Humboldt-
Universität zu Berlin



Fledermausquartiere in Mitte



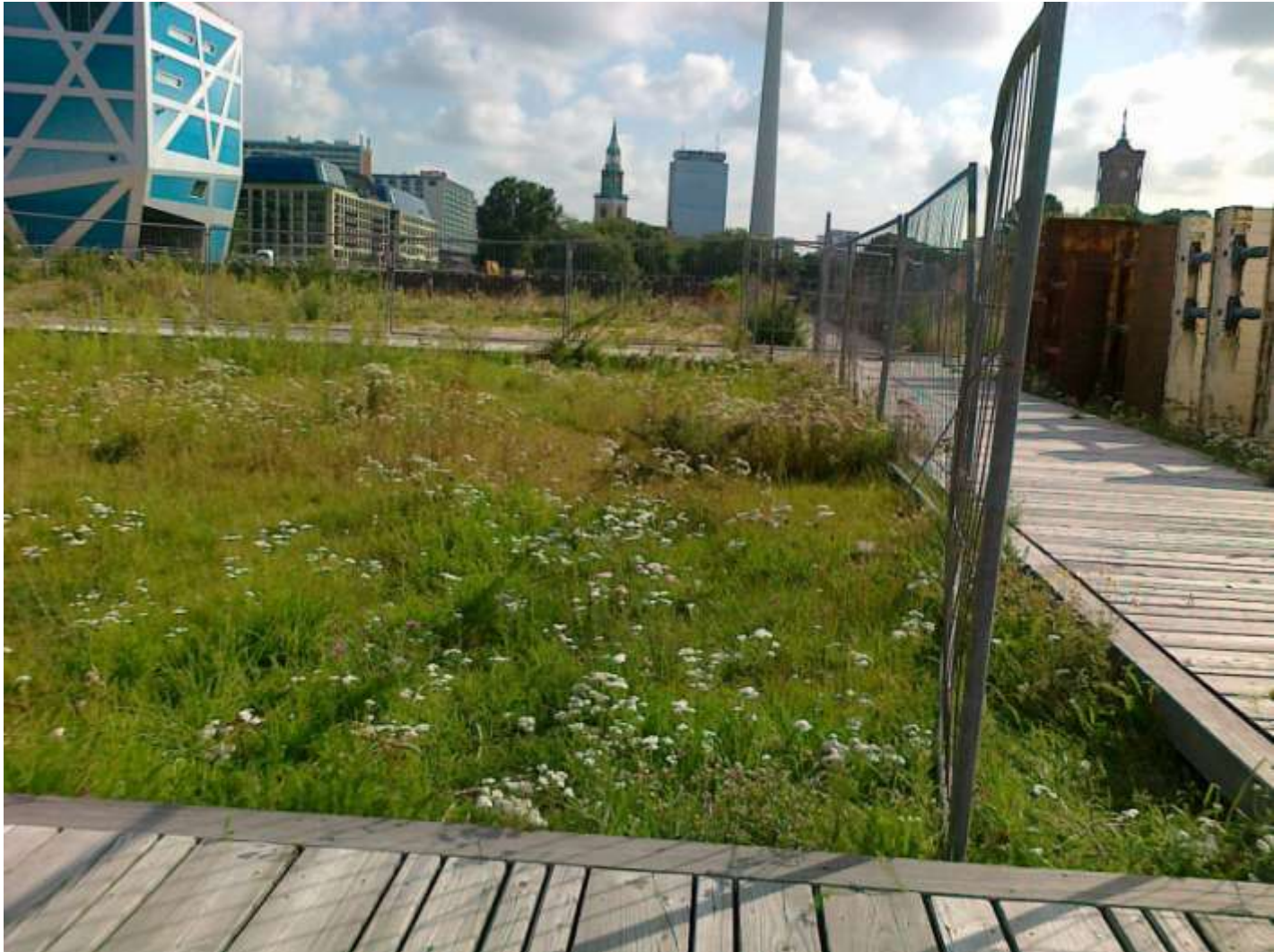


Fledermauswinterquartier am Eckernförder Platz





Schloßplatz





Fledermäuse





Fledermausquartiere im Bunker





Mauerseglerprojekt





Mauerseglerprojekt





Anbringen der Niststätten





Mauerseglerprojekt





Engelbecken





Engelbecken





Engelbecken





Engelbecken





Engelbecken





Pankegrünzug



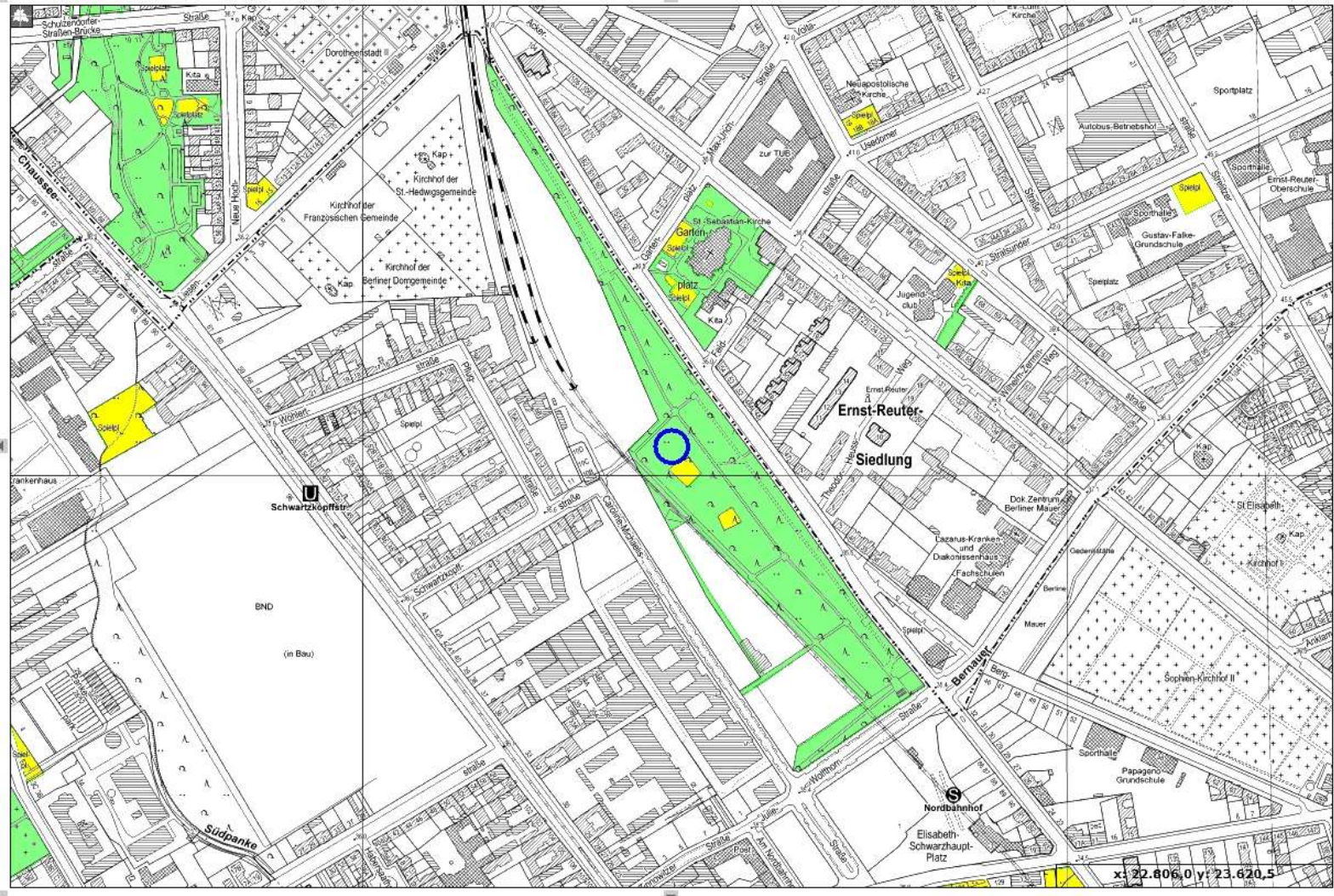


Mehlschwalben an der Panke nehmen Nistmaterial auf





Park auf dem Nordbahnhof





Park auf dem Nordbahnhof





Park auf dem Nordbahnhof





Park auf dem Nordbahnhof





Buschwindröschen





Der Bezirk Mitte von Berlin

