



## Arten- und Biotopschutz in einer Großstadt

Beiträge der  
Landeshauptstadt Stuttgart  
zum Schutz der  
Biodiversität

Vortrag gehalten am 8.7.2010

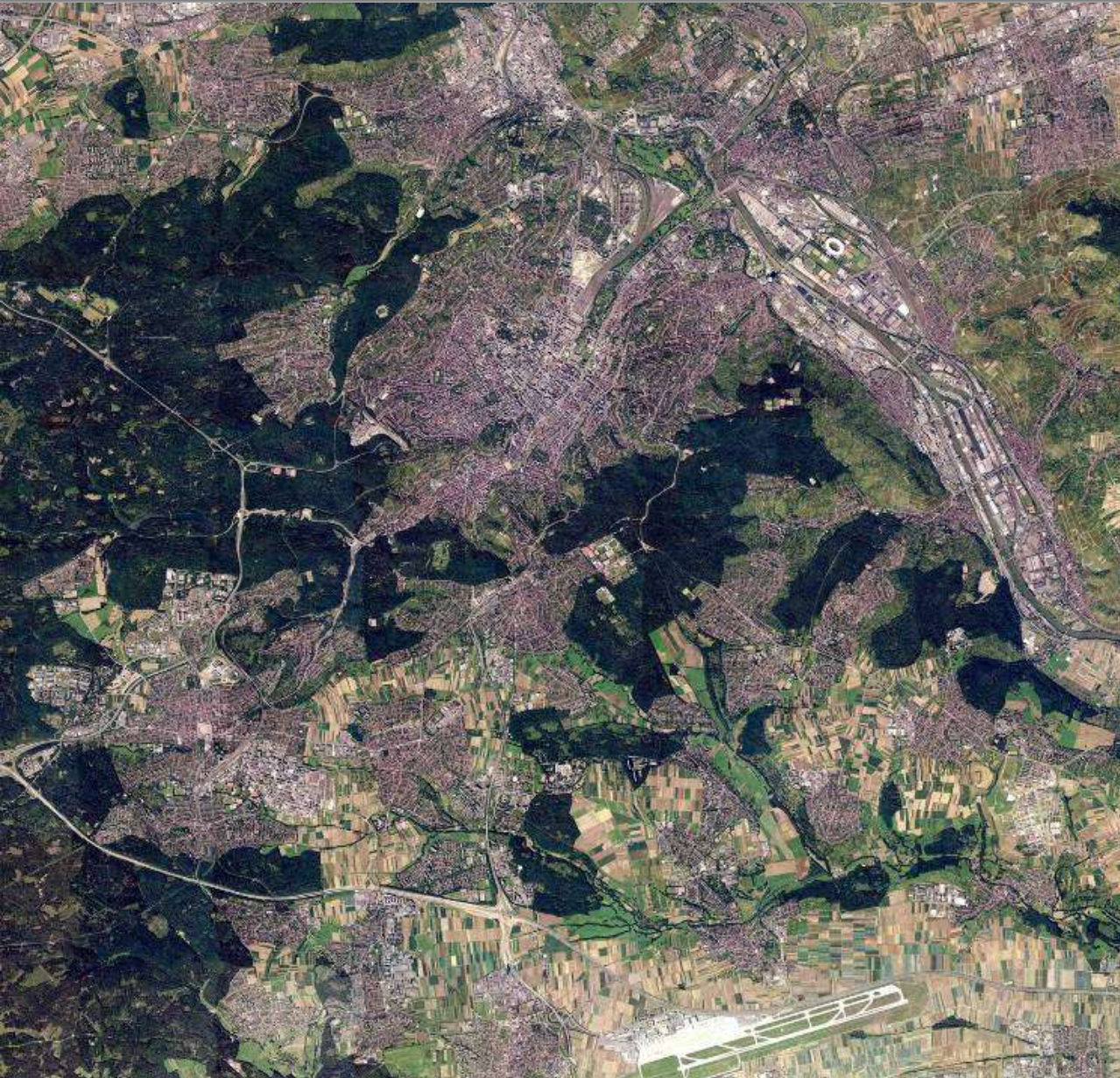


# Gliederung

- Zuständigkeiten
- Kommunalen Umweltbericht
- Zustand von Natur und Landschaft in Stuttgart
- Ziele und Leitbilder
- Maßnahmen im Umweltbericht
- Ökologische Grundlagen
- Freiraumsicherung/Schutzgebiete
- Vermeidung, Verminderung Ersatz
- Sicherung, Pflege und Vernetzung von Biotopen
- Artenschutzprojekte
- Renaturierung im Siedlungsbestand
- Kooperation mit den Einwohnern







## Landeshauptstadt Stuttgart

**593 000 Einwohner**

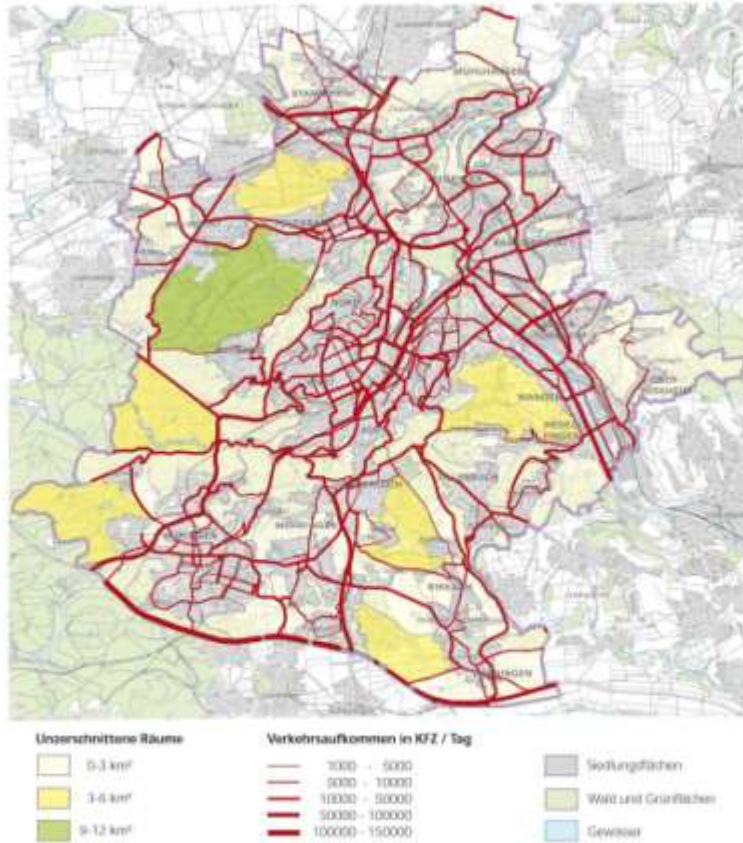
**210 km<sup>2</sup>**

**50% Siedlungsfläche**

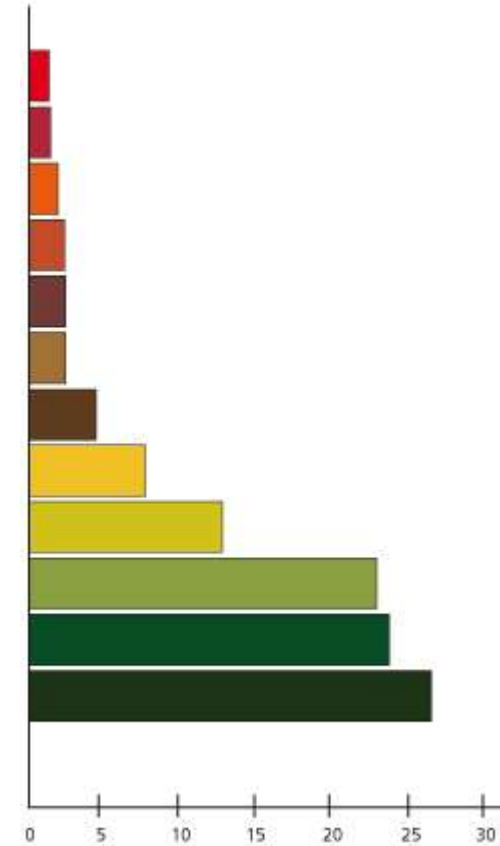
**25% Wald**

**25% offene Landschaft**





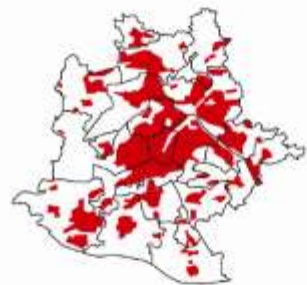
- Stadtkreis Stuttgart
- Stadtkreis Mannheim
- Stadtkreis Karlsruhe
- Stadtkreis Ulm
- Stadtkreis Pforzheim
- Stadtkreis Heilbronn
- Stadtkreis Heidelberg
- Stadtkreis Freiburg im Breisgau
- Stadtkreis Baden-Baden
- Kreis Emmendingen
- Kreis Freudenstadt
- Ortenaukreis



## Unzerschnittene Räume



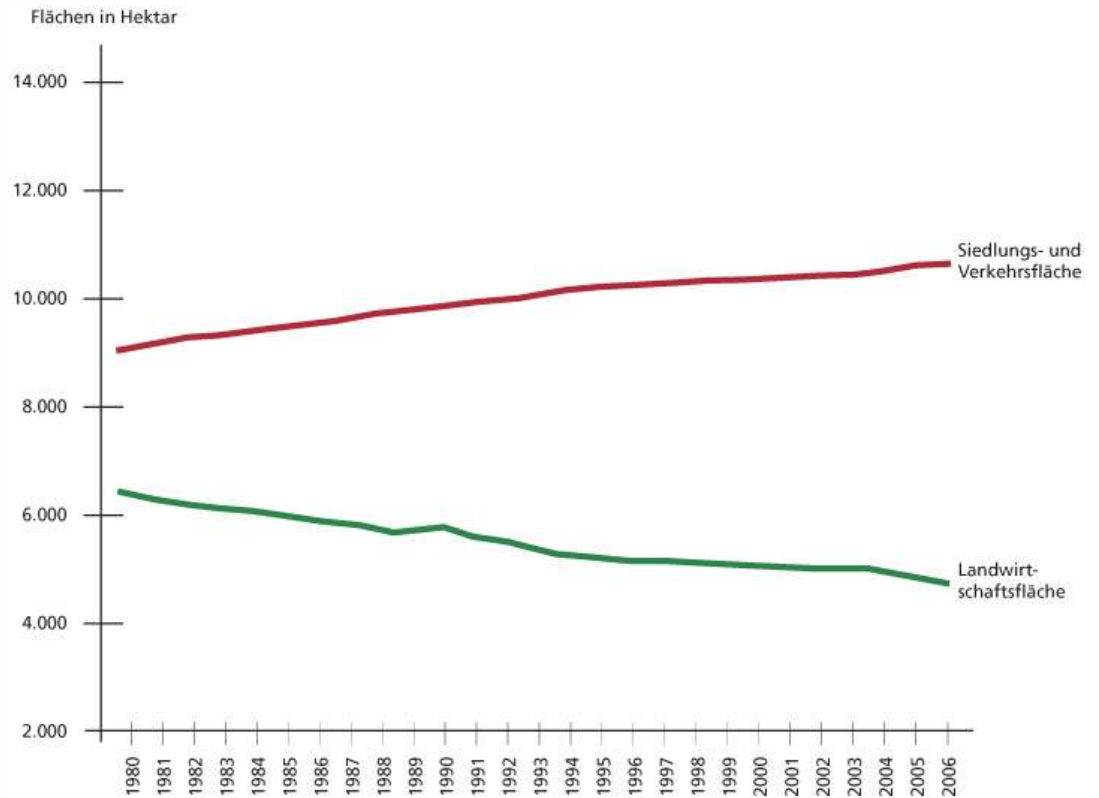
**1900**  
**6%**



**1950**  
**28%**



**2005**  
**50%**



## Siedlungsentwicklung in Stuttgart



# Konflikte Stadt und Natur



Foto  
Mehlschwalbe am  
Nest

Foto  
Mauersegler am  
Nest



## Baumbestand im Wandel





# Ziele und Leitbilder



Erhaltung der Kulturlandschaft



# Ziele und Leitbilder



Erhaltung der Stuttgarter Hanglagen





Erhaltung von Totholz






## Maßnahmen im Umweltbericht

### Dauermaßnahme von Kapitel 1 „Grundlagen“ :

<p><b>DM 1/07</b> Die Landeshauptstadt Stuttgart erarbeitet Grundlagen zum Naturschutz und zur Landschaftspflege und schreibt diese fort. Sie unterstützt Initiativen, die sich der Erfassung der Stuttgarter Tier- und Pflanzenwelt widmen.</p>	  	<p>Im Rahmen der verfügbaren Haushaltsmittel.</p> <p>Amt für Umweltschutz</p> <p>in Zusammenarbeit mit dem Land, den Universitäten und den Naturschutzverbänden</p>
--	--	---

### Einzelmaßnahme von Kapitel 1 „Grundlagen“:

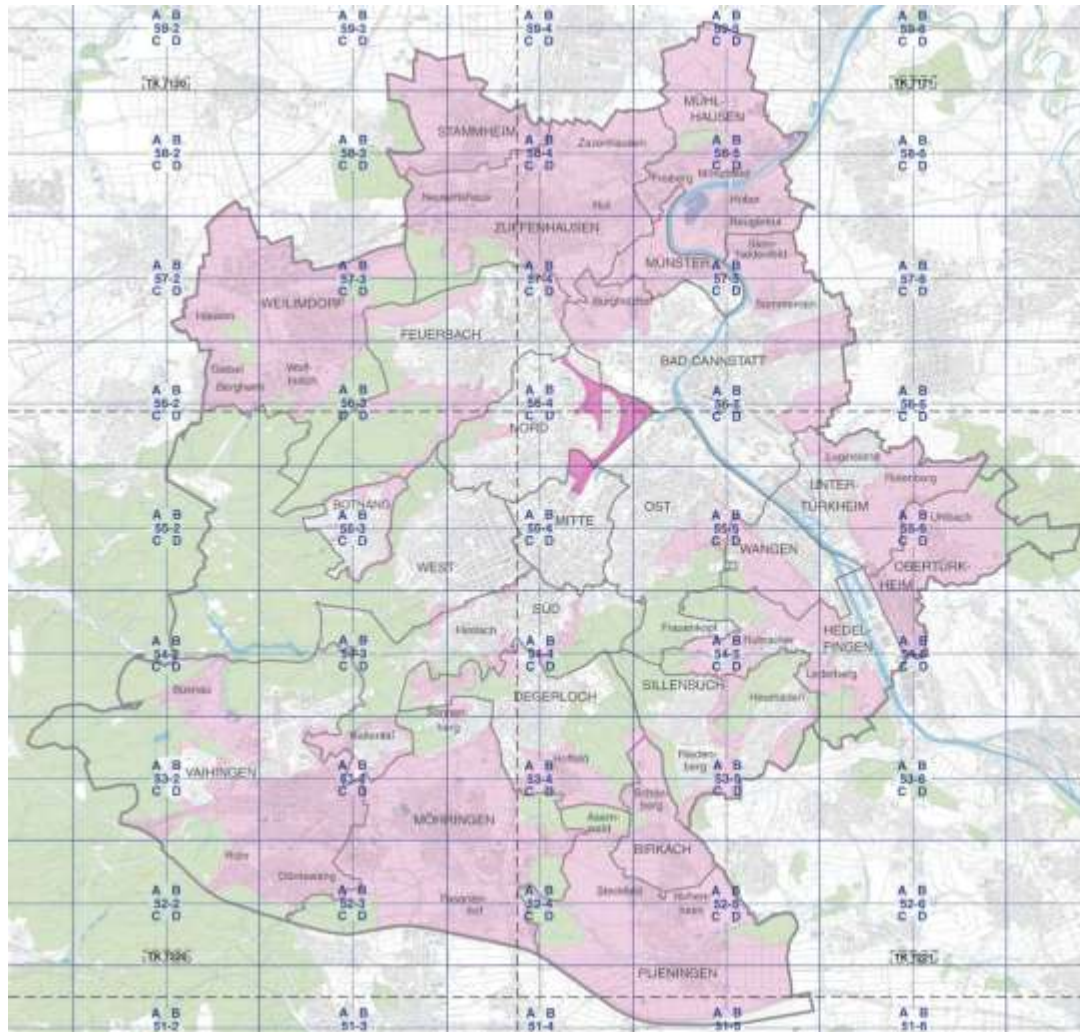
<p><b>EM 1/07</b> Die Landeshauptstadt Stuttgart erstellt ökologische Grundlagen u. a. zu folgenden Themen: Avifauna Stuttgart, Karte „Natürliche Wuchsorte von Gehölzen in Stuttgart“, FFH-Arten außerhalb der FFH-Gebiete, Artenschutzprogramm Stuttgarter Mauereidechse. Bericht 2013</p>	    	<p>Im Rahmen der verfügbaren Haushaltsmittel. Bei Bedarf werden zusätzliche Mittel angemeldet.</p> <p>2013</p> <p>Amt für Umweltschutz</p>
--	---	--

 = Finanzierungsbedarf; 
  = Zeitrahmen; 
  = Verantwortliches Fachamt





## Ökologische Grundlagen



Landeshauptstadt Stuttgart **STUTTGART**

## Biotopatlas Biotopverbund- planung

Bearbeitungsgebiete 1994 bis 2005

Flächendeckende Biotopkartierung und Planung

Flächendeckende Biotopkartierung

Waldflächen

Einteilung der Flurkarten 1:2500

Einteilung der Topographischen Karten 1:25000

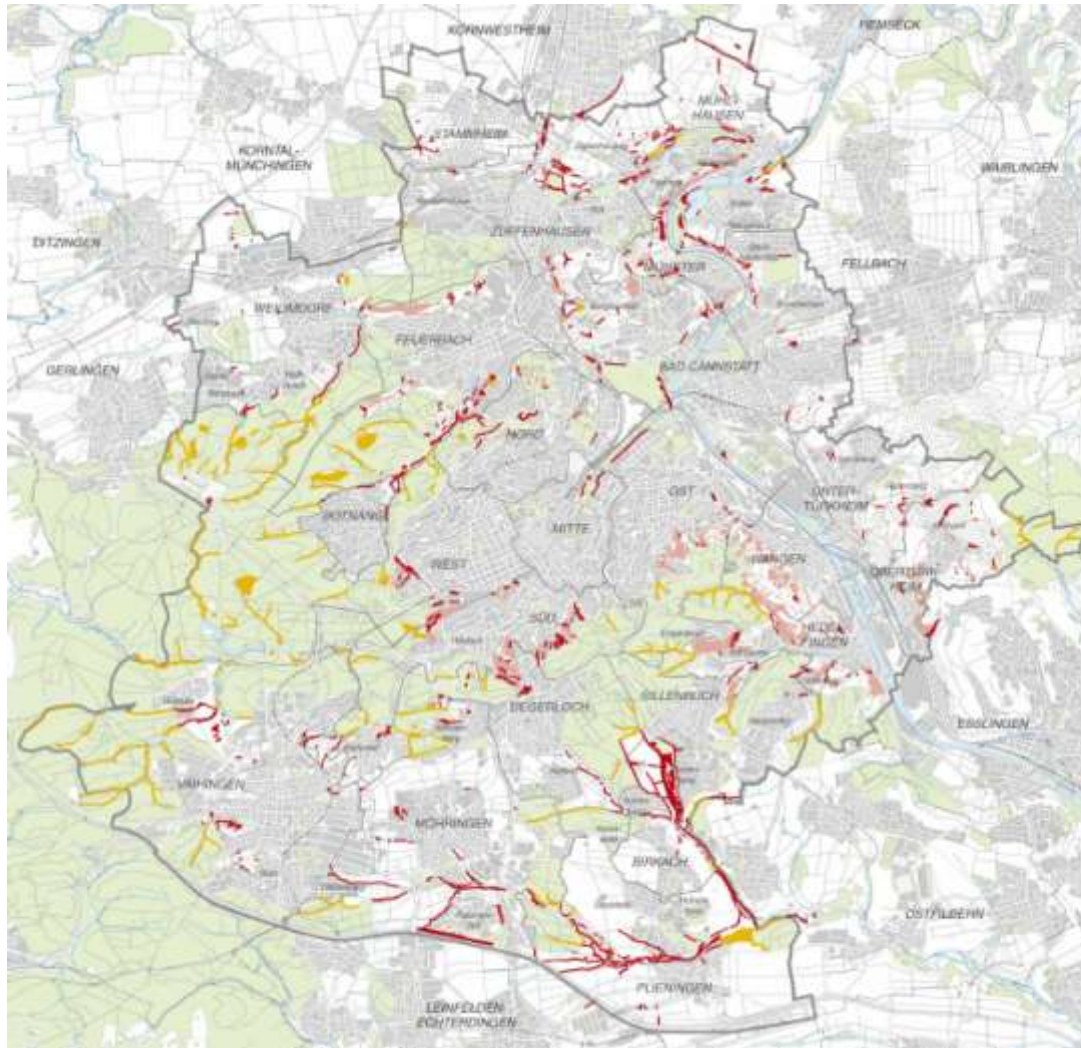
Herausgeber: Amt für Umweltschutz  
Kartengrundlage: Stadtmessungsamt

Maßstab 1: 67 000

Stand: 2006

0 1 2 3 km





## Besonders geschützte Biotope

- Einzelbiotop<sup>1</sup>
- Trockenmauergebiete<sup>1</sup>
- Waldbiotop<sup>2</sup>
- Siedlungsflächen
- Wald und Grünflächen
- Gewässer
- Bezirksgrenzen
- Kreisgrenze

<sup>1</sup> Es handelt sich um die nach § 32 NatSchG (früher § 24a NatSchG) besonders geschützten Biotop außerhalb des Waldes.  
Daten: LUBW Karlsruhe, Stand: 1998

<sup>2</sup> Es handelt sich um die nach § 30a (WaldG) und § 32 NatSchG besonders geschützten Biotop im Wald.  
Daten: FVA Freiburg, Stand: 2006

Aus Gründen der Darstellung sind die Eintragungen teilweise maßstäblich überhöht.

Herausgeber: Amt für Umweltschutz  
Quellen: Landesanstalt für Umwelt, Messungen und Naturschutz Baden-Württemberg (LUBW)  
Forstliche Versuchs- und Forschungsanstalt Baden-Württemberg (FVA)  
Stadtmessungsamt

Kartengrundlage: Maßstab ca. 1:68 000

Stand: 2006







Vom Steinkauz existierten 2007  
in Stuttgart nur 12 Brutpaare



Die Wechselkröte ist zwischen  
2002 und 2007 ausgestorben



Foto  
Wendehals

Foto  
Juchtenkäfer

Foto  
Gelbbauchunke

Tierarten für die Stuttgart eine  
Schutzverantwortung trägt



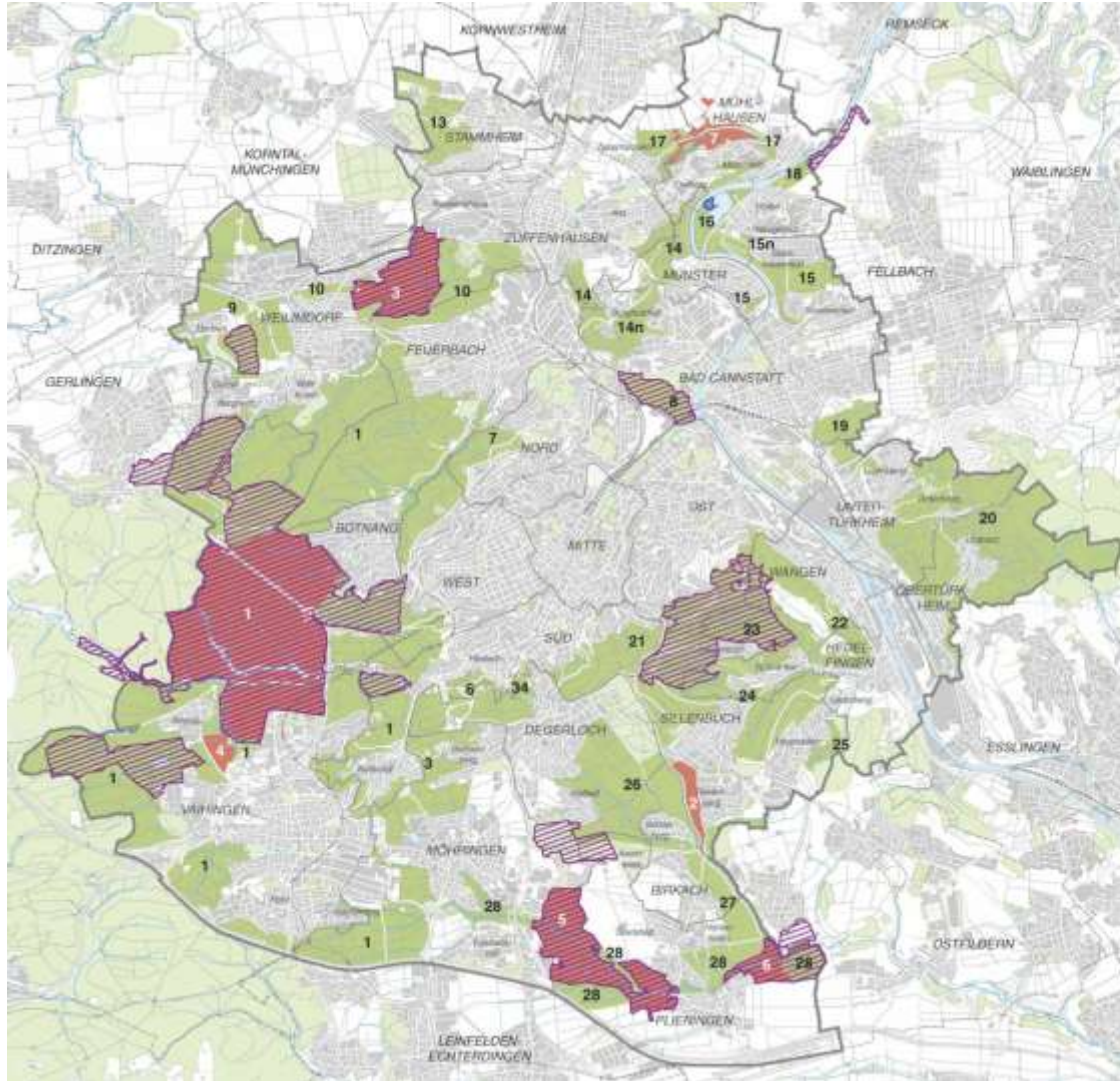


Foto  
Glaskraut

Foto  
Backenklee

Pflanzenarten für die Stuttgart  
Schutzverantwortung trägt

Foto  
Schrift-  
farn



## Naturschutzgebiete, Landschaftsschutz- und Natura 2000 - Gebiete

Flora-, Fauna-, Habitat- Gebiete

Vogelschutzgebiet - geplant

### Naturschutzgebiete

1	Roh- und Sonderweiden	ca. 607 ha
2	Dickbühl	ca. 26 ha
3	Grünweid in Stadtnähe Stuttgart	ca. 161 ha
4	Könauer Weiden	ca. 27 ha
5	Weidach- und Zetschweid	ca. 224 ha
6	Häselweid in Stadtnähe Stuttgart	ca. 55 ha
7	Umgeb. Feuerlöcher mit Hängebäumen und Umgebung	ca. 46 ha

### Landschaftsschutzgebiete

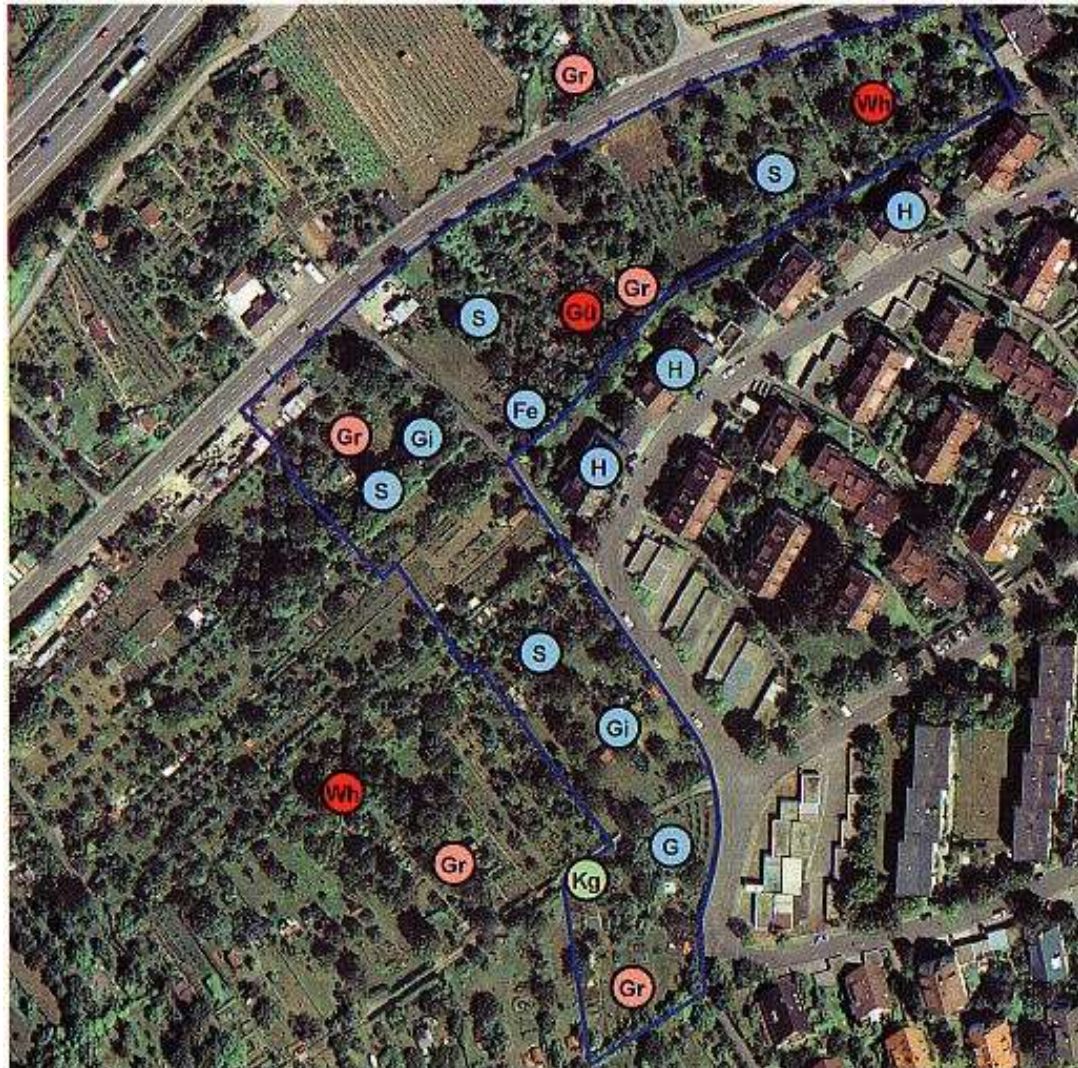
1	Grünweid im Südosten Stuttgart	ca. 2072 ha
2	Dornwald - Kuppenwald	ca. 70 ha
3	Weidachhof - Dornbusch	ca. 143 ha
7	Fayrthaler Heide	ca. 21 ha
8	Reisensteppack	ca. 85 ha
9	Weidachhof - West	ca. 536 ha
10	Reisensteppack - Lumburg	ca. 286 ha
13	Stammheim West	ca. 101 ha
14	Schwabenberg - Kalkenstraße	ca. 130 ha
14a	Präg - Wäldchen	ca. 87 ha
15	Hochflur	ca. 53 ha
15n	Zuckertberg - Muckensturm	ca. 23 ha
16	Mas Eym See	ca. 125 ha
17	Eschbach - Knieberg	ca. 71 ha
18	Schnecker	ca. 19 ha
19	Bühl	ca. 79 ha
20	Wen- und Oberwäldchen Stuttgart	ca. 647 ha
21	Südenweid	ca. 267 ha
22	Wegscheider Höhe	ca. 166 ha
23	Freuenkopf - Dornbusch	ca. 281 ha
24	Starysberg - Heumatten	ca. 323 ha
25	Heumatten Ost	ca. 22 ha
26	Reisensteppack - Auen bei Barmst	ca. 264 ha
27	Birkacher Dohang	ca. 116 ha
28	Königsberg	ca. 214 ha
28a	Sonnenhöfenberg	ca. 25 ha

### Wald und Grünflächen

Herausgeber: Amt für Umweltschutz  
 Quellen: Amt für Umweltschutz  
 Landesanstalt für Umwelt  
 Messungen und Naturschutz  
 Baden-Württemberg  
 Kartengrundlage: Stadtmessungsamt

Stand: 2006  
 Maßstab ca. 1:68 000





- streng geschützte Brutvogelart
  - gefährdete Brutvogelart
  - schonungsbedürftige Brutvogelart
  - Art der Vorwarnliste neu (s. Text)
- Fe Feldsperling  
 Gi Girilitz  
 Gr Gartenrotschwanz  
 Gü Grünspecht  
 H Haussperling  
 Kg Klappergrasmücke  
 S Star  
 Wh Wendehals
- Untersuchungsgebiet

### Berücksichtigung des Artenschutzes nach § 42 BNatSchG beim Bebauungsplan "Dietbachäcker"

**Karte:**  
Untersuchungsgebiet und Revierzentren wertgebender Brutvogelarten

Auftraggeber:  
Landeshauptstadt Stuttgart  
Amt für Umweltschutz

Stand: September 2005  
Kartengrundlage: Orthofoto

0 25 50 Meter



Institut für Technologie und Planung  
J. Trautner  
Johann-Cesari-Strasse 22  
D-70372 Stuttgart  
Telefon +49 71 58 1 21 64  
Fax +49 71 58 1 21 63 15  
E-Mail: info@itp-stuttgart.de  
Internet: www.itp-stuttgart.de





## Wiedernutzung von Stadtbrachen

- Rund 200 Hektar ehemaliger Bahnflächen werden umgenutzt
- Auf den Brachflächen von Stuttgart 21 wurden rund 290 Tierarten und 400 Pflanzenarten nachgewiesen.
- Auch ehemalige Militärflächen wurden einer neuen Nutzung zugeführt



Die Katzenminze ist  
ein Art der Roten  
Liste



Ersatzmaßnahme  
für S 21, A 1- Gebiet am  
Schwanenplatz  
in Stuttgart- Ost



# Foto Flussregen- pfeifer

# Flussregenpfeifer



Brutbiotop des  
Flussregenpfeifers  
auf Stadtbrache





Brutvorkommen des  
Flussregen-  
pfeifers  
auf Stadtbrache  
(rote Punkte)

Als  
Ersatzlebensraum  
wurden Kiesflächen  
auf einer  
ehemaligen  
Militärfläche  
angelegt.





**Modellprojekt:  
Wohnen im Biotop  
Konversionsfläche  
„Im Raiser“**



Modellprojekt:  
Wohnen im Biotop  
Konversionsfläche  
„Im Raiser“







Grafik  
Blaflügelige  
Ödlandschrecke



Blaflügelige Ödlandschrecke

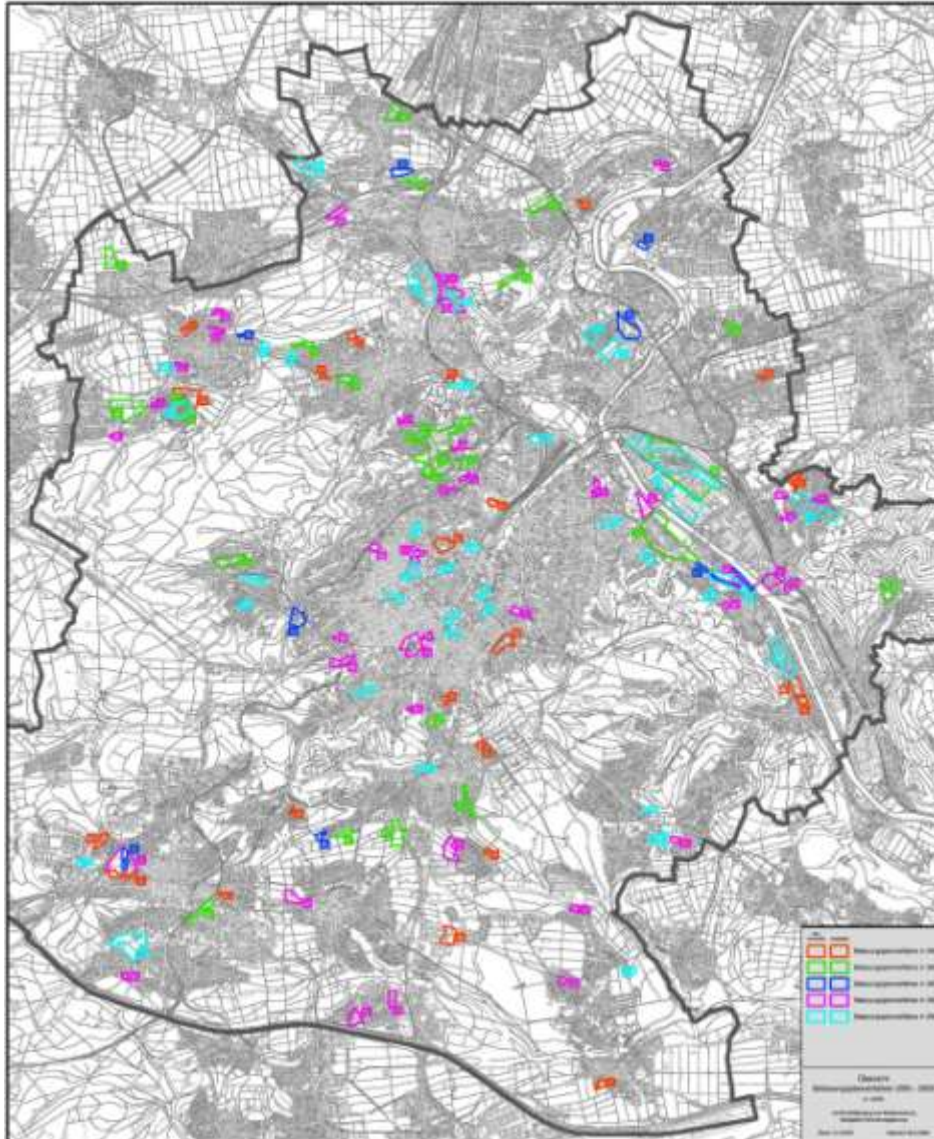
„Ersatzmaßnahme  
Ehemaliger  
Güterbahnhof  
Stuttgart-Feuerbach“



Das Kooperationsprojekt „Neckarkiesbank“,  
ursprünglich eine Kompensationsmaßnahme,  
hat sich zu einem echten Artenschutzprojekt entwickelt.

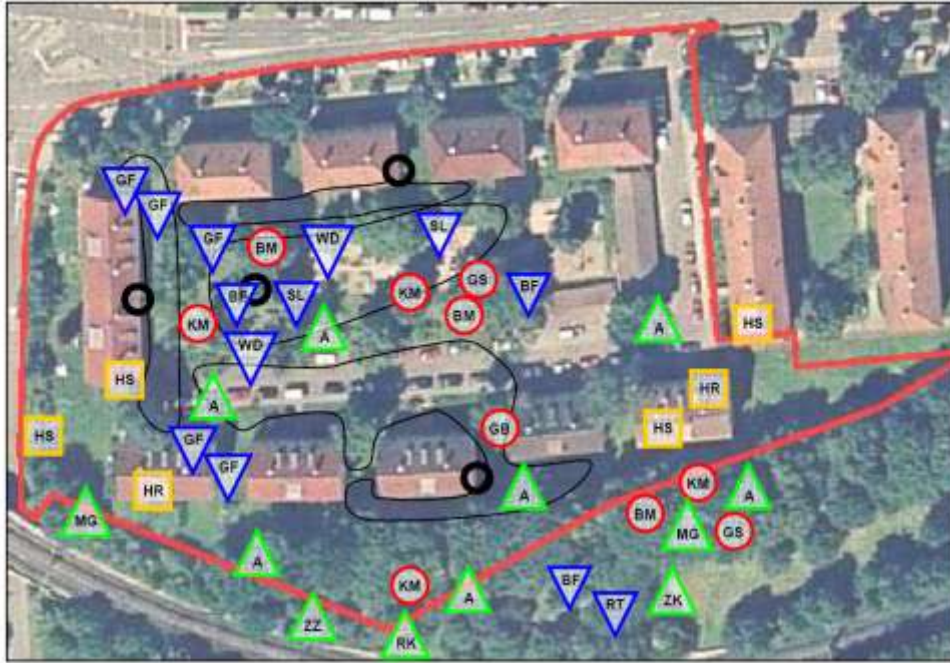


Übersicht Bebauungsplanverfahren 2005 - 2009



## Gebiete mit artenschutzrechtlichen Kartierungen 2005-2009





# Bebauungsplan Föhrichhof in Stuttgart Feuerbach

## Lebensstätten geschützter Vogelarten und Quartiere/Jagdstrecken der Zwergfledermaus

- |   |  |  |
|---|--|--|
| <b><u>Höhlenbrüter:</u></b>   | <b><u>Baumfreibrüter:</u></b>  | <b><u>Heckenbrüter:</u></b>  |
| <ul style="list-style-type: none"> <li><span style="border: 1px solid red; border-radius: 50%; padding: 2px;">BM</span> Blaumeise</li> <li><span style="border: 1px solid red; border-radius: 50%; padding: 2px;">GB</span> Gartenbaumläufer</li> <li><span style="border: 1px solid red; border-radius: 50%; padding: 2px;">GS</span> Grauschnäpper V</li> <li><span style="border: 1px solid red; border-radius: 50%; padding: 2px;">KM</span> Kohlmeise</li> </ul> | <ul style="list-style-type: none"> <li><span style="border: 1px solid blue; border-radius: 50%; padding: 2px;">BF</span> Buchfink</li> <li><span style="border: 1px solid blue; border-radius: 50%; padding: 2px;">GF</span> Grünfink</li> <li><span style="border: 1px solid blue; border-radius: 50%; padding: 2px;">RT</span> Ringeltaube</li> <li><span style="border: 1px solid blue; border-radius: 50%; padding: 2px;">SL</span> Stieglitz</li> <li><span style="border: 1px solid blue; border-radius: 50%; padding: 2px;">WD</span> Wacholderdrossel V</li> </ul> | <ul style="list-style-type: none"> <li><span style="border: 1px solid green; border-radius: 50%; padding: 2px;">A</span> Amsel</li> <li><span style="border: 1px solid green; border-radius: 50%; padding: 2px;">MG</span> Mönchsgrasmücke</li> <li><span style="border: 1px solid green; border-radius: 50%; padding: 2px;">RK</span> Rotkehlchen</li> <li><span style="border: 1px solid green; border-radius: 50%; padding: 2px;">ZK</span> Zaunkönig</li> <li><span style="border: 1px solid green; border-radius: 50%; padding: 2px;">ZZ</span> Zilpzalp</li> </ul> |
| <b><u>Gebäudebrüter:</u></b>  |  |  |
| <ul style="list-style-type: none"> <li><span style="border: 1px solid yellow; padding: 2px;">HR</span> Hausrotschwanz</li> <li><span style="border: 1px solid yellow; padding: 2px;">HS</span> Haussperling V</li> </ul>  |  |  |
| <b><u>Zwergfledermaus:</u></b>  |  |  |
| <ul style="list-style-type: none"> <li><span style="border: 1px solid black; border-radius: 50%; padding: 2px;">◻</span> Jagdstrecken innerhalb des Untersuchungsareals in Quartiernähe</li> </ul>  | <ul style="list-style-type: none"> <li><span style="border: 1px solid black; border-radius: 50%; padding: 2px;">○</span> Quartiere von jeweils 1-2 Individuen in den Giebeln einzelner Gebäude und an Gehölzen</li> </ul>  |  |
- Rote Liste Baden-Württemberg (2007):  
V = Vorwarnliste



## Innenbereich im Wandel



Kartengrundlage: Stadtmessungsamt





## Innenbereich im Wandel

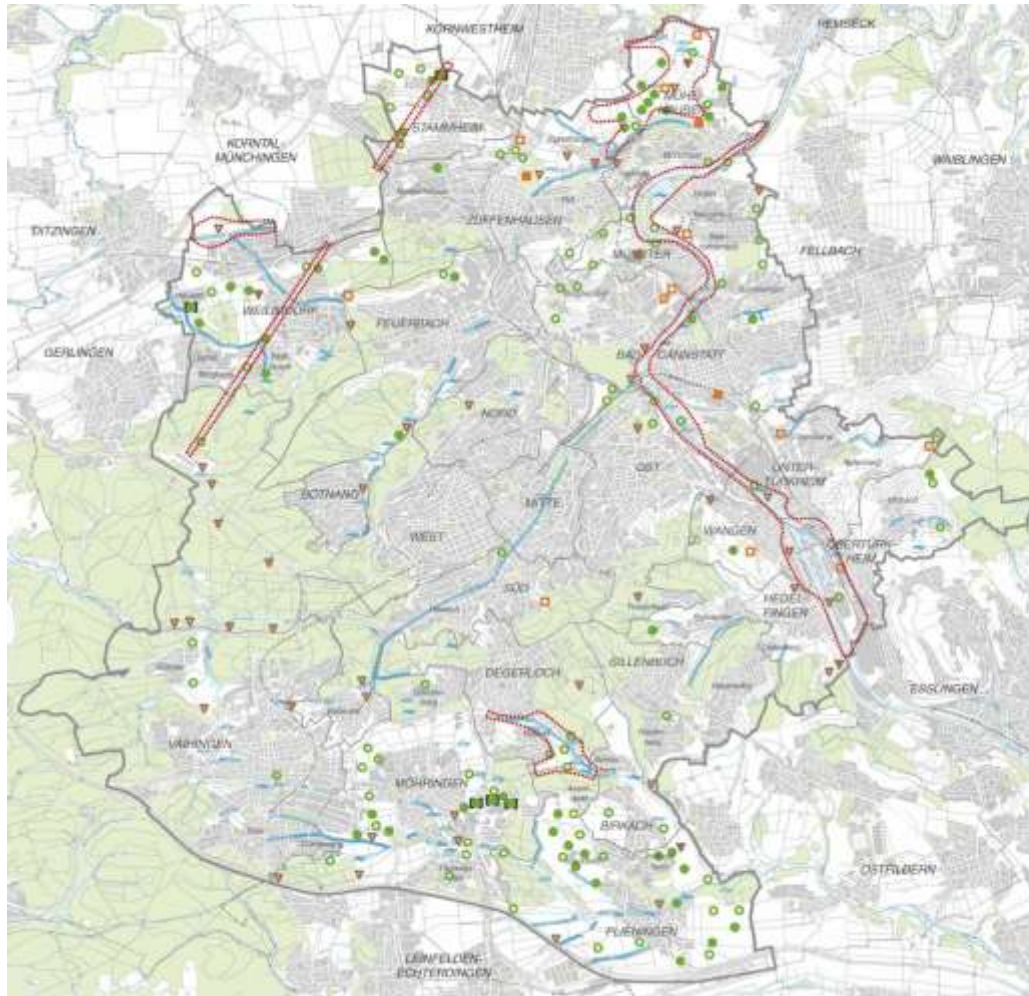




## Innenbereich im Wandel





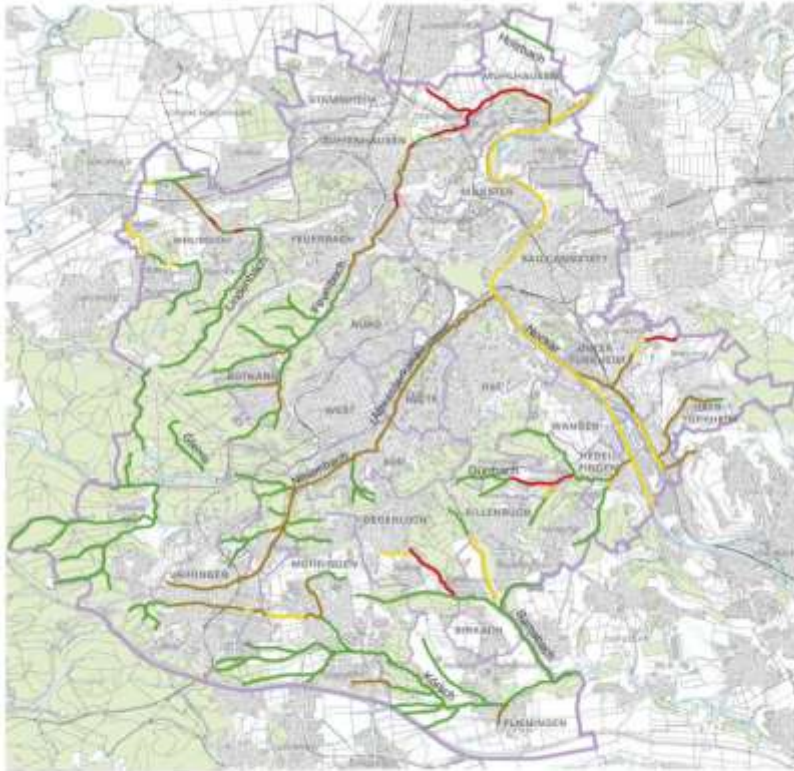


## Ausgleichs- und Ersatzmaßnahmen

- Maßnahme**
- Rekulktivierung von Fließgewässern
  - Wasserzuleitung
  - Einzelmaßnahmen an Gewässern / Schaffung von Feuchtstandorten
  - Vegetationsmaßnahmen (z.B. Anlage von Streuobstwiesen, Feldgehölzen, Wiesen)
  - Förderung von Trockenstandorten
  - Sonstiges
  - Maßnahme entfällt durch städtebaul. Neuplanung
  - Landschaftspflegebereiche
- 
- Siedlungsflächen
  - Wald und Grünflächen
  - Gewässer
  - Bezirksgrenzen
  - Kreisgrenze

Herausgeber: Amt für Umweltschutz  
 Quelle: Amt für Stadtplanung und Stadterneuerung  
 Kartengrundlage: Stadtmessungsamt  
 Stand: 2006

Maßstab ca. 1:68 000



**Ausbauzustand**

- natürlich / naturnah
- biologisch-technisch
- technisch
- weidat
- Siedlungsflächen
- Wald und Grünflächen
- Gewässer



# Gewässerrenaturierung





Anlässlich der IGA '93  
wurden die Stuttgarter Parkanlagen  
zum „Grünen U“ erweitert



## Dachbegrünung: Neue Lebensräume auf Gebäuden



Im Rahmen von Bebauungsplänen werden extensive Dachbegrünungen und gebietsheimisches Saatgut festgesetzt.



Die Landeshauptstadt Stuttgart fördert die Dachbegrünung.





Biotope werden erhalten und gepflegt



## Biotopvernetzung durch Grünstreifenprogramm





Biotope werden gepflegt und vernetzt



## Neupflanzung der Weinbaubegleitflora





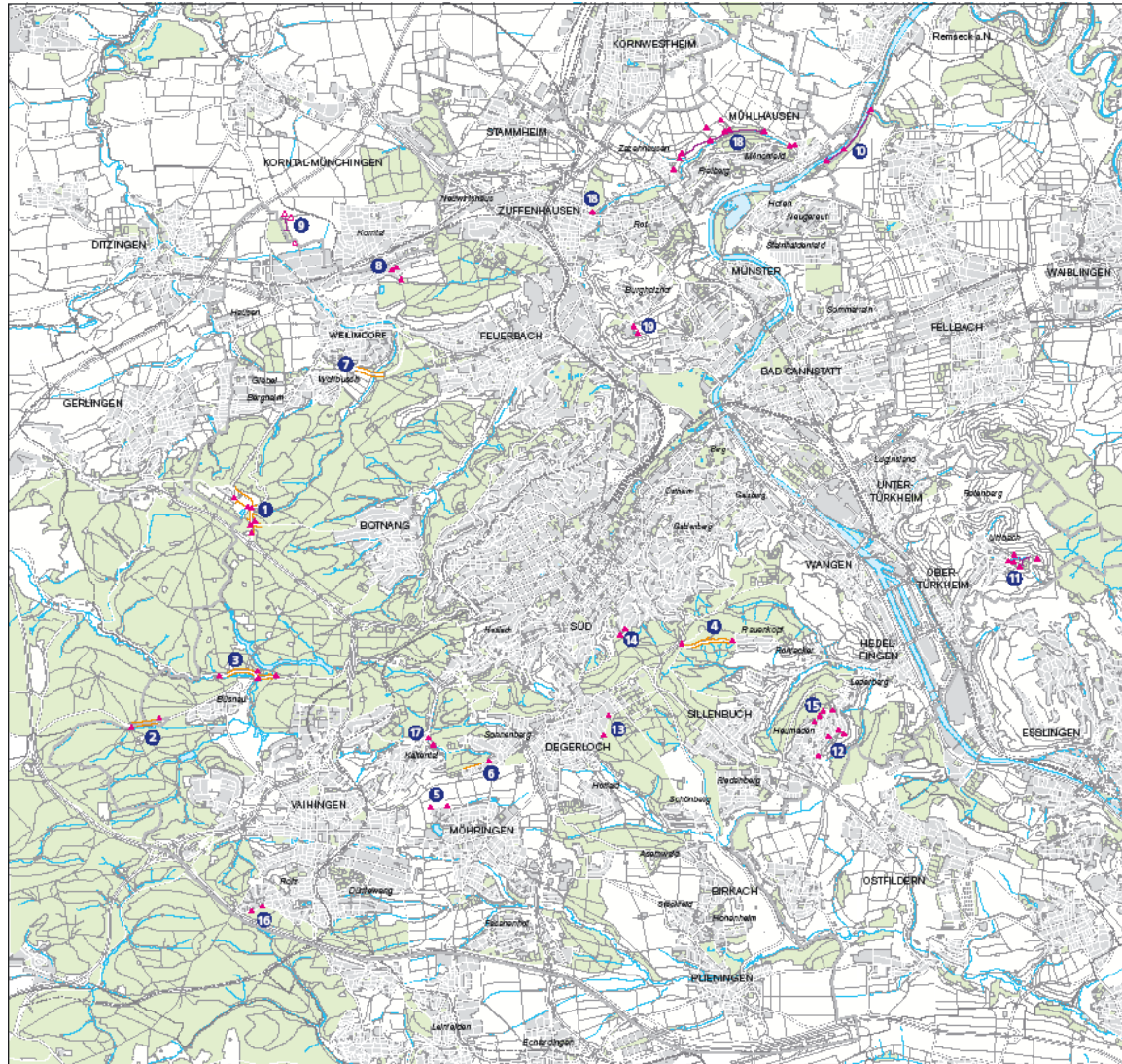
## Stuttgart Verbreitung der Schwarzpappel



Jungbaum vor alter Schwarzpappel



- historisches Vorkommen Neckarinsel Cannstatt
- aktuelles Vorkommen



### Maßnahmen zum Schutz wandernder Amphibien

- 1 Solitude Stuttgart-West
- 2 Steinbachsee Vaihingen-Bösnau
- 3 Schattengrund Stuttgart-West
- 4 Frauenkopf Stuttgart-Ost
- 5 Onstmettinger Weg Möhringen
- 6 Falkenstraße Möhringen-Sonnenberg
- 7 B295 Weilmirdorf-Wolfbusch
- 8 Greutterstraße Weilmirdorf
- 9 Grüner Heiner Weilmirdorf/Kornal
- 10 Oeffinger Scillawald Möhlhausen-Hofen/Fellbach-Oeffingen
- 11 Sportplatz Uhlbach Obertürkheim-Uhlbach
- 12 Hintere Weingärten Sillenbuch-Heumaden
- 13 Roßhaustraße/Löwenplatz Degerloch
- 14 Wernhaldenstraße Stuttgart-Süd
- 15 Gustav-Barth-Straße/Am Sonnenweg Sillenbuch-Heumaden
- 16 Musberger Straße Vaihingen-Rohr
- 17 Christian-Belser-Straße Stuttgart-Süd-Kaltental
- 18 Blankensteinstraße/Bachhalde Zuffenhausen-Zazenhausen/Möhlhausen
- 19 Berghalde/Burgholzof Bad Cannstatt

- 1 Bezeichnung der Maßnahme
- Amphibienschutzzaun
- Schranke / Sperrung
- ▲ Beschilderung (Klappschild)
- ▲ Sonstige Beschilderung

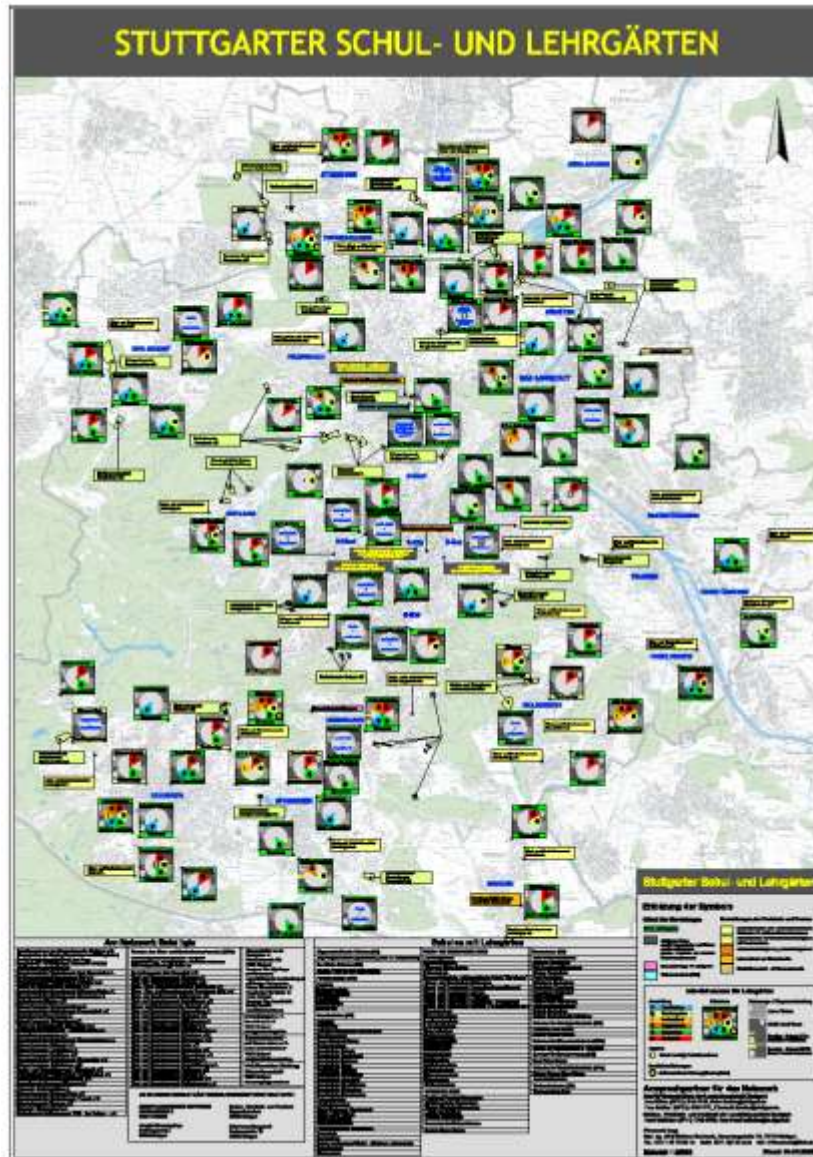
- Waldflächen
- Wasserflächen
- Siedlungsflächen

Herausgeber:  
Kartografie:  
Stand:  
Maßstab:

Amt für Umweltschutz  
Stadtmessungsamt  
Dezember 2007  
ca. 1:68 000







# Stuttgarter Schul- und Lehrgärten

76 von 144 Stuttgarter allgemein bildenden Schulen haben einen Schulgarten.



# Vielen Dank für Ihr Interesse!

Den Kollegen besten Dank für ihre Unterstützung  
bei der Vorbereitung des Vortrages.

Der Kommunale Umweltbericht Naturschutz und Landschaftspflege 2007  
ist eingestellt unter: [www.stuttgart.de](http://www.stuttgart.de) > Umweltbericht