


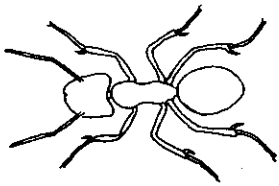
BESTIMMUNGSHILFE FÜR KLEINTIERE DER LAUBSTREU UND IN MORSCHEM HOLZ



TIERE OHNE BEINE



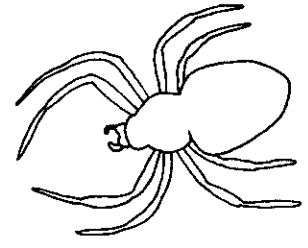
Schlüssel 1



TIERE MIT SECHS BEINEN



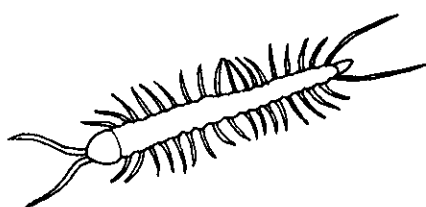
Schlüssel 2



TIERE MIT ACHT BEINEN



Schlüssel 3



VIELBEINER

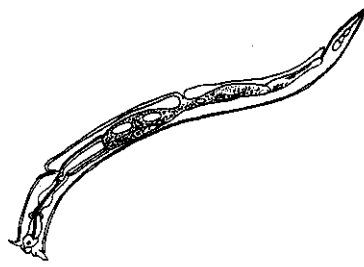


Schlüssel 4

Schlüssel 1 TIERE OHNE BEINE I

0,5-2 mm

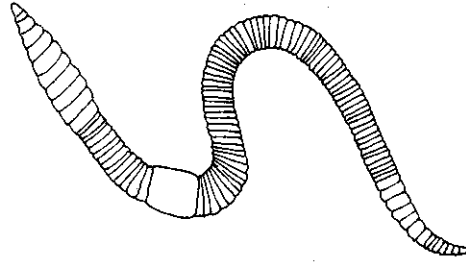
glatt, durchscheinend



Fadenwurm

20-250 mm

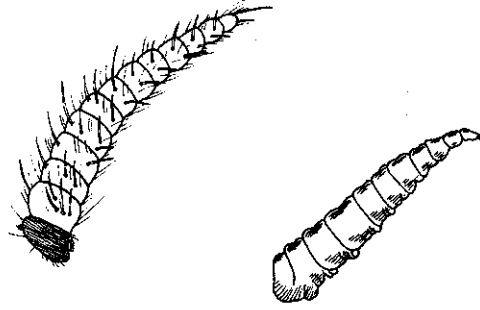
geringelt,
rötlich



Regenwurm

bis 25 mm

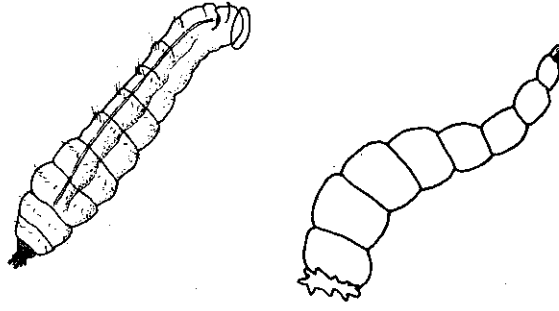
oft geringelt,
unterschiedliche Anhänge



Fliegenlarve Mückenlarve

ca. 25 mm

Hinterende oft verdickt
und mit Zipfeln

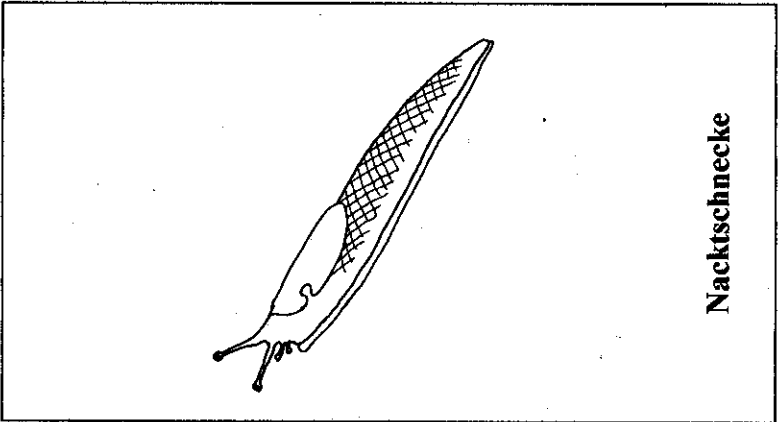


Schnakenlarven

Schlüssel 1 TIERE OHNE BEINE 2

bis 150 mm

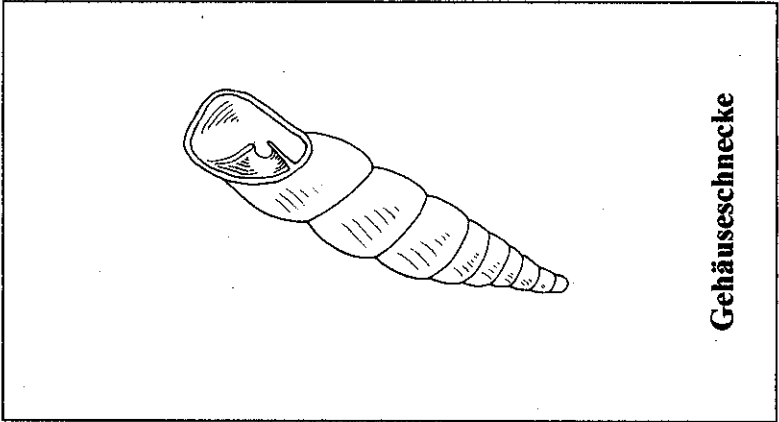
klebrig, schleimig,
ohne Gehäuse



Nacktschnecke

ca. 7-20 x 2-5 mm

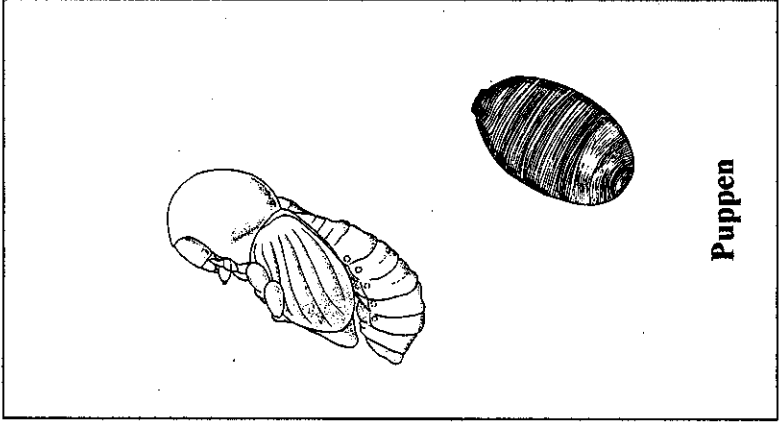
mit Gehäuse



Gehäuseschnecke

bis 90 mm

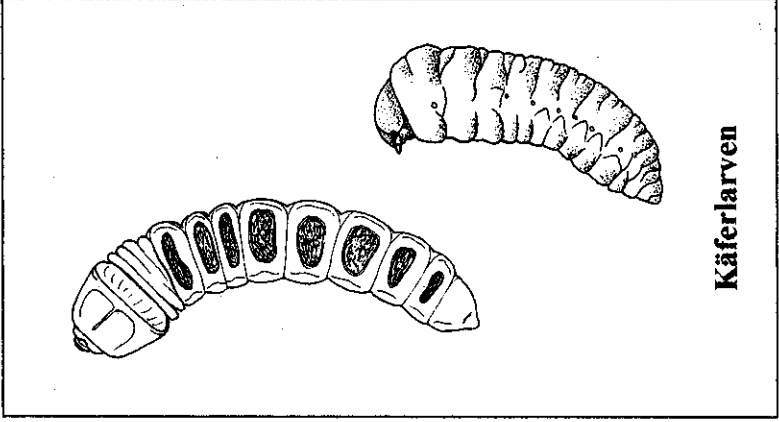
fest, hart



Puppen

bis 90 mm

meist weißlich oder
farblos



Käferlarven

Schlüssel 2 TIERE MIT SECHS BEINEN 1

0,35-6 mm

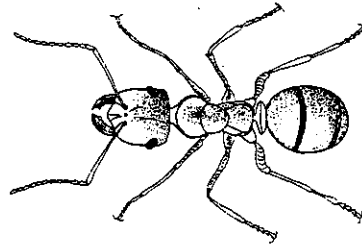
springen auffällig weit
und hoch



Springschwanz

2-18 mm

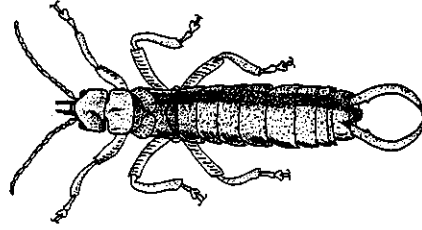
deutlich eingeschnürt



Ameise

5-30 mm

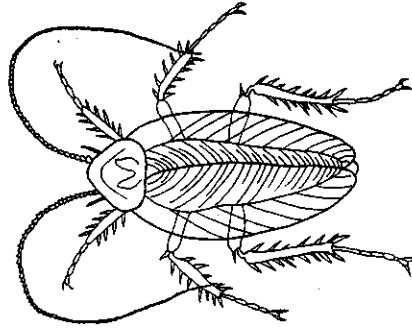
hinten mit zwei Zangen



Ohrwurm

6-14 mm

Halsschild bedeckt
Kopf, Beine bedornt

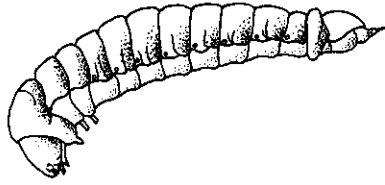


Waldschabe

Schlüssel 2 TIERE MIT SECHS BEINEN 2

bis 20 mm

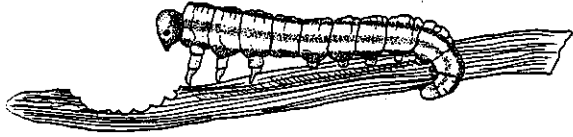
drei Paar zapfenförmige
brustseitige Stummelbeine



Holzwespenlarve

bis 20 mm

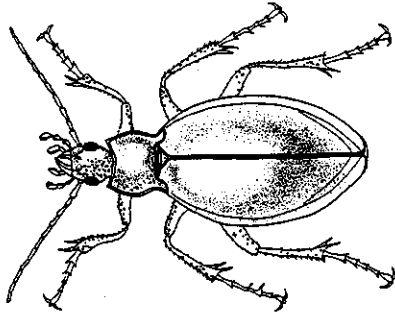
mehr als vier Paar
bauchseitige Stummelfüße



Blattwespenlarve

1,7-40 mm

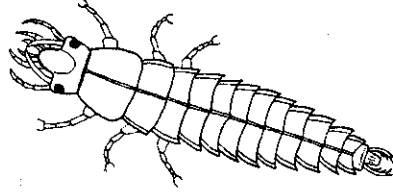
schnell laufend,
Halsschild meist groß



Laufkäfer

über 40 mm

schnell laufend

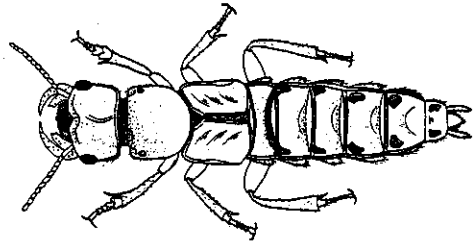


Laufkäferlarve

Schlüssel 2 TIERE MIT SECHS BEINEN 3

0,5-32 mm

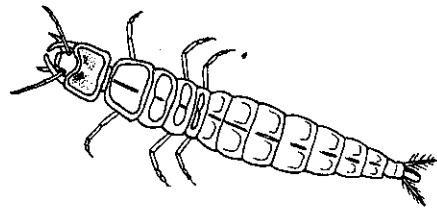
kurze Flügelstummel



Kurzflügler

bis 35 mm

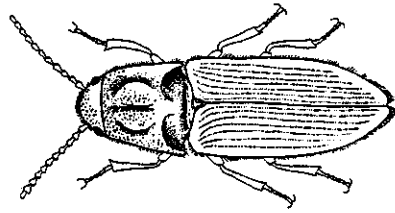
schnell laufend



Kurzflüglerlarve

4-20 mm

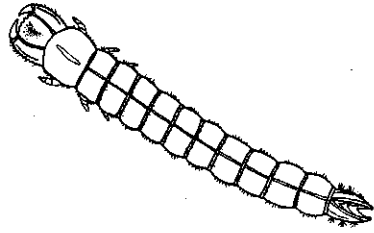
kann sich ruckartig
hochschnellen



Schnellkäfer

bis 25 mm

gelbbraun bis braun

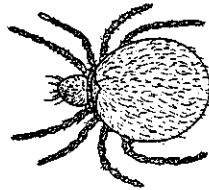


Schnellkäferlarve

Schlüssel 3 TIERE MIT ACHT BEINEN

0,5-1 mm

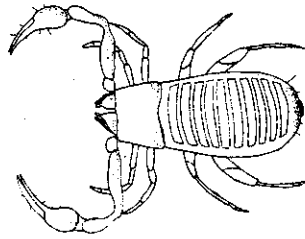
Körper einheitlich
rund-, eiförmig



Milbe

ca. 4 mm

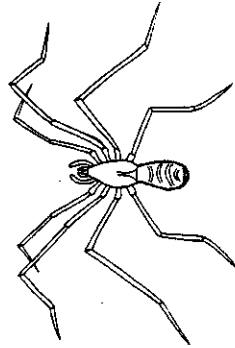
mit zwei Scheren



Afterskorpion

2-4 mm

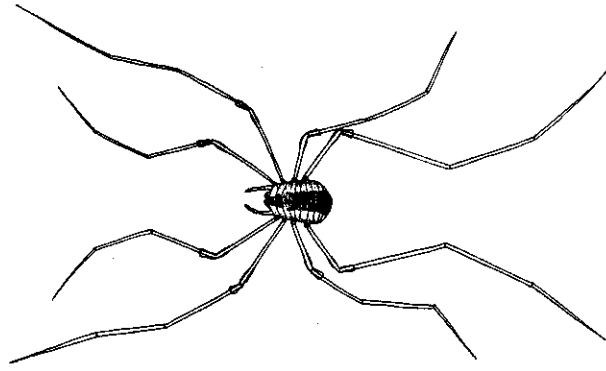
flacher Hinterleib,
lange Beine



Bodenspinne

4-12 mm

sehr lange, hoch aufgestellte Beine

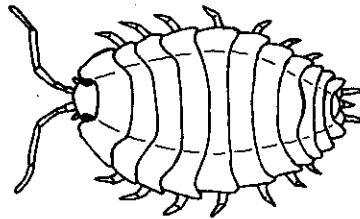


Weberknecht

Schlüssel 4 VIELBEINER

3-12 mm

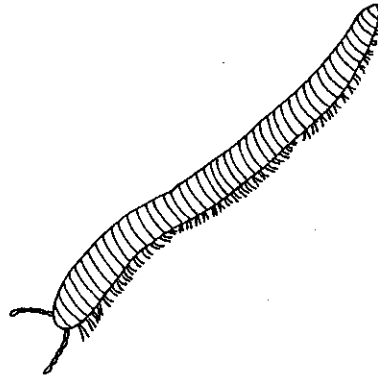
fester, gegliederter
Körperpanzer



Assel

bis 35 mm

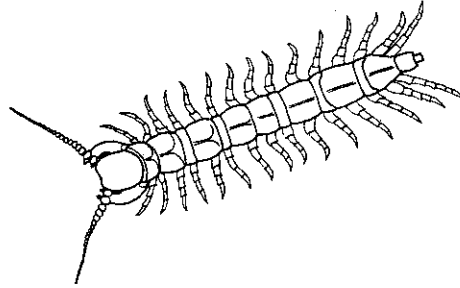
zwei Beinpaare
pro Körpersegment



Schnurfüßer

bis 40 mm

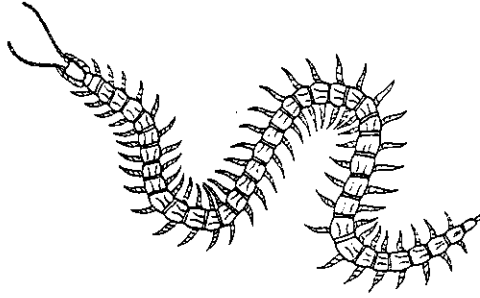
15 Beinpaare



Steinkriecher

bis 65 mm

bis 57 Beinpaare



Erdläufer