



Bildleiste: Altwelt-Biber

# **Naturschutzgroßprojekt Mittlere Elbe**

## **Fördergebiet von gesamtstaatlich repräsentativer Bedeutung**

**Träger: Umweltstiftung WWF  
Deutschland**



# Naturschutzgroßprojekt „Mittlere Elbe“

Lage im Biosphärenreservat  
Mittlere Elbe  
(9050 ha Projektgebiet)

Finanzierung:

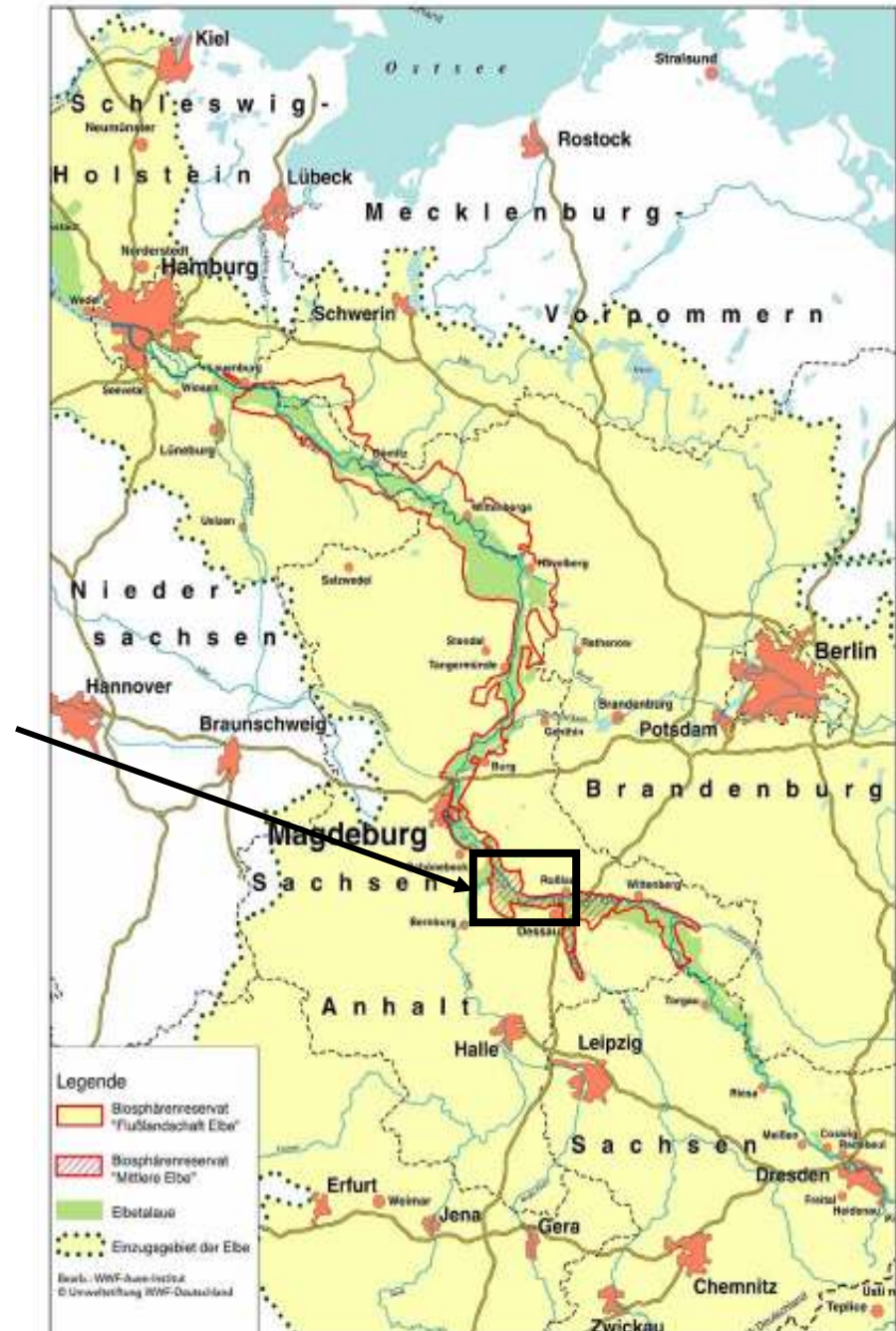
75 % Bundesumweltministerium

15 % Land Sachsen-Anhalt

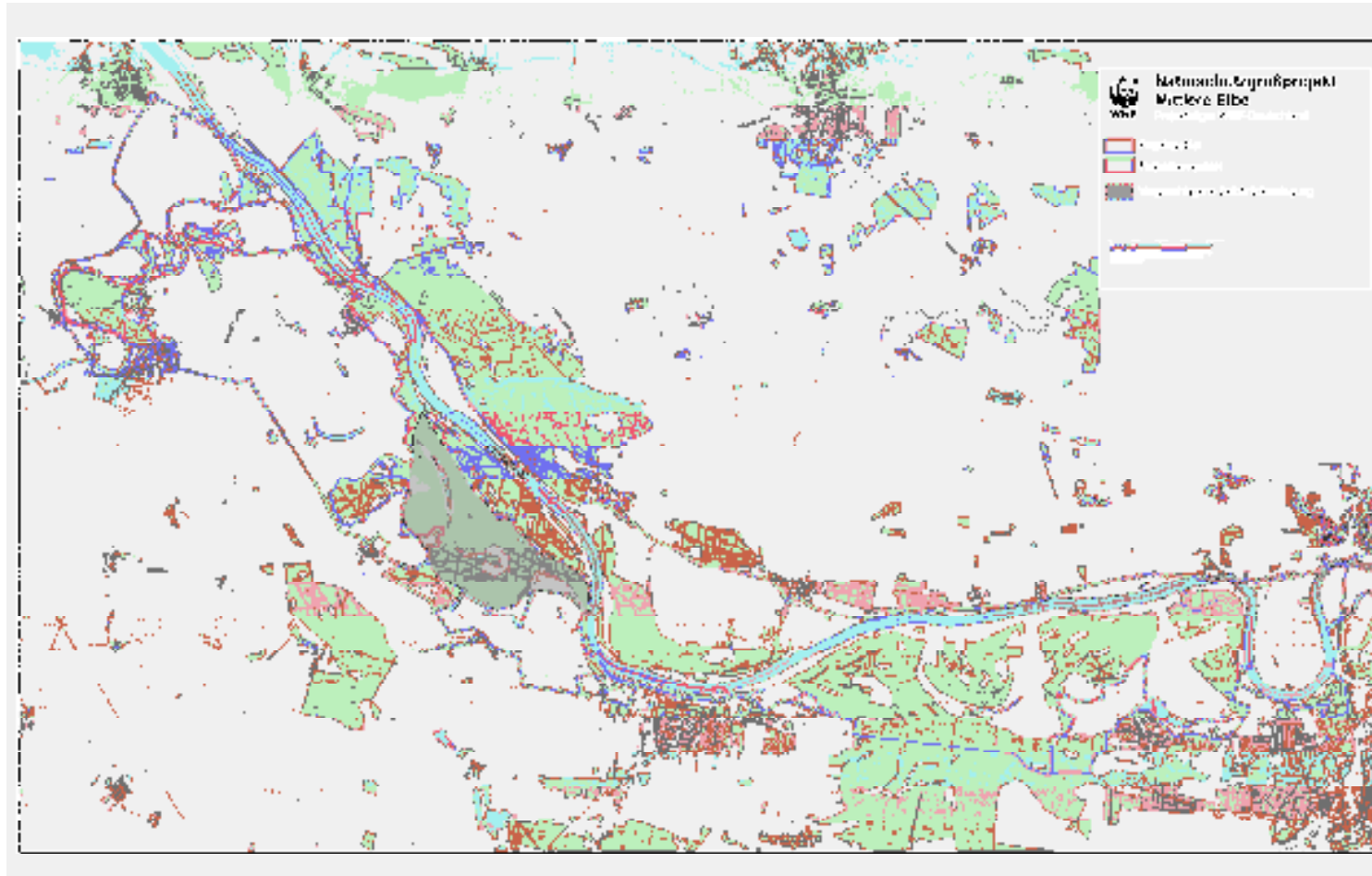
10 % WWF

Budget: 15 Mill. €

Laufzeit 2001 – 2013



# Lage des Projektgebietes





## Naturschutzgroßprojekt Mittlere Elbe

### **Hauptziel:**

**„Sicherung eines durchgehenden  
Verbundes echter, überflutbarer  
Auenwälder von der Mulde- bis zur  
Saalemündung“**

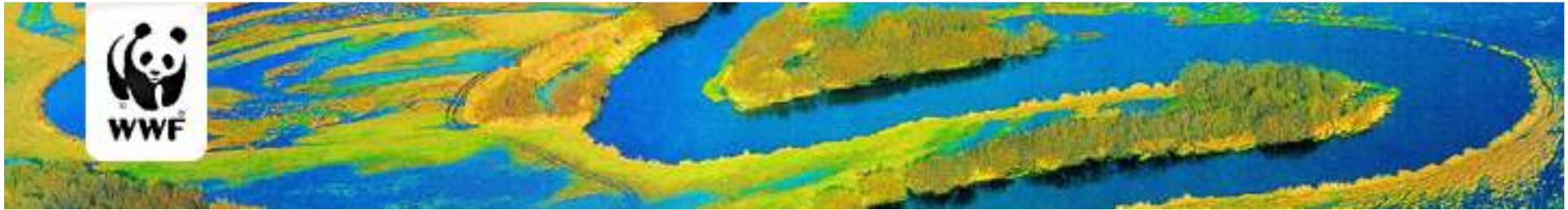


# Projektziele

- Sicherung flusstypischer Dynamik
- Erhaltung und Vergrößerung der Retentionsfläche
- Erhaltung und Entwicklung der Hartholz- und Weichholzauenwälder
- Extensivierung Grünlandnutzung, Sicherung und Entwicklung Feuchtgrünland
- Gewässerrenaturierung



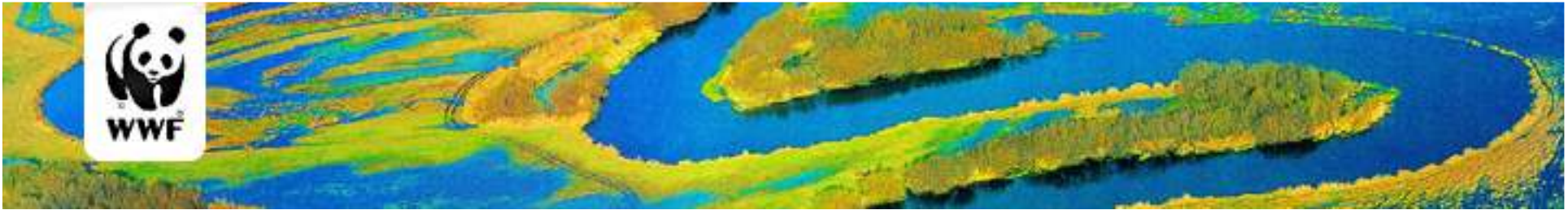
- Förderung bundesweit gefährdeter und vom Aussterben bedrohter Tierarten, inklusive Arten der FFH-Richtlinie und der Vogelschutzrichtlinie
- Förderung bundesweit gefährdeter Pflanzenarten
- Förderung bundesweit gefährdeter Biotop-typen (FFH-Richtlinie)



Bildleiste: Biebrza Nationalpark

# Maßnahmen

- Flächenerwerb
- Umbau und Neubegründung von Auenwäldern
- Nachhaltige, naturschutzorientierte Nutzung von Grünland
- Reaktivierung von Hochflutrinnen



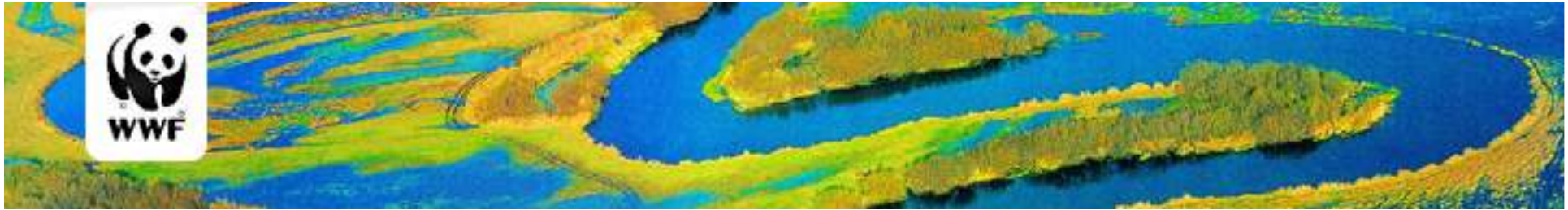
Bildleiste: Biebrza Nationalpark

- Planung und Durchführung einer Deichrückverlegung im Lösseritzer Forst
- Ausweisung des Projektkerngebietes als Naturschutzgebiet (Prozessschutz)



# **Naturschutzgroßprojekt Mittlere Elbe**

## **Pflege- und Entwicklungsplan**



# **Pflege- und Entwicklungsplan**

- Fachplanung abgeschlossen 12 / 2005
- naturschutzfachliche Bewertung des abiotischen und biotischen Inventars im Untersuchungsgebiet
- Ableitung von Naturschutzzielen
- Erarbeitung von Maßnahmenvorschlägen zur Biotopsicherung und -entwicklung





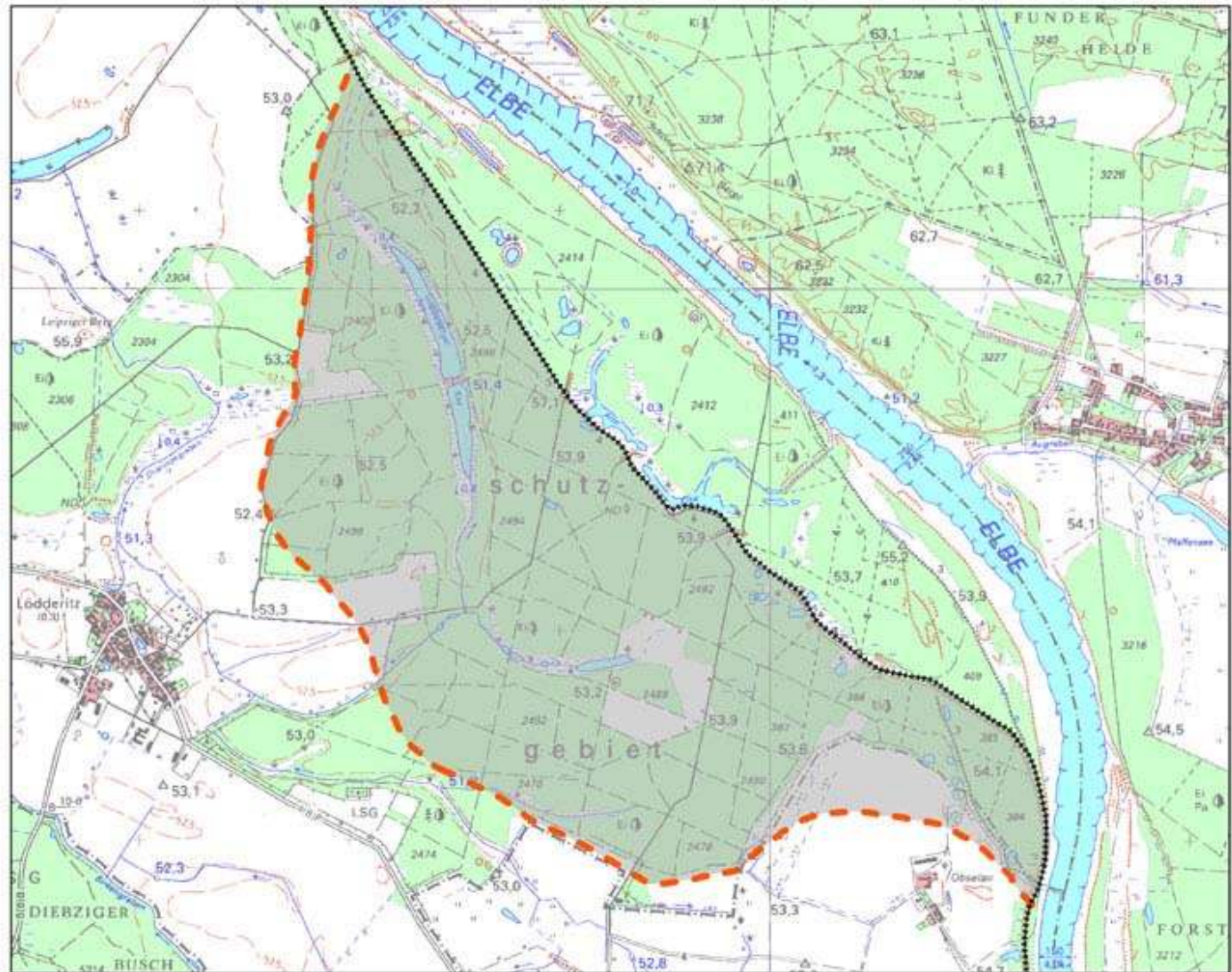
# **Naturschutzgroßprojekt Mittlere Elbe**

**Deichrückverlegung im  
Lödderitzer Forst**

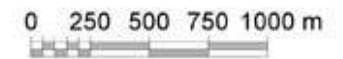


**Naturschutzgroßprojekt  
Mittlere Elbe**  
Projektträger WWF Deutschland

-  Vorgeschlagene Deichrückverlegung
-  Potentieller Retentionsraum (ca. 593 ha)



Darstellung auf der Grundlage von Geobasisinformationen der VuKV Sachsen-Anhalt  
Mit Erlaubnis des Landesamtes für Landesvermessung und Datenverarbeitung  
Sachsen-Anhalt vom 06.12.01  
Erlaubnis-Nr.: LVermD/R/622/2001





**Lödderitz**

An aerial photograph of a river valley. A wide, brown river flows through the center. A solid blue line follows the river's edge, representing an existing dike. A red dotted line shows a new, more extensive dike line that curves around a forested area and extends further into the distance. The landscape includes green fields, dense forests, and a small town in the background under a cloudy sky.

**Geplanter neuer Deich**

**Bestehender Deich**



# Deichrückverlegung Zwischenstand

Vorhabensträger: LHW, Scopingtermin 11/2004

Abschluss Erarbeitung Planungsunterlagen 03/2006

- Trassenvermessung, Baugrunduntersuchung, Objektplanung, Grundwassergutachten, Oberflächenabflussmodellierung, UVS, LBP, FFH - Kohärenzstudie

Überprüfung beim LVwA seit 04/2006

- Vollständigkeit, Plausibilität



# Parameter Deichrückverlegung

- Deichneubau von 7.315 m
- Fläche der geplanten Trasse ca. 45 ha  
(davon ca. 17 ha Wald, Rest landwirtschaftliche Nutzfläche – ca. 45% Acker)
- Schlitzung Altdeich
- Errichtung eines neuen Schöpfwerkes
- Gewinnung von 600 ha Retentionsfläche



# Parameter Deichrückverlegung

- Bodenentnahme im Projektgebiet (8 ha)
- A und E – Maßnahmen

Beispiele:

Entwicklung Hartholzauenwald auf Offenland

(12 ha Waldneubegründung, 6,5 ha Sukzession mit langfristiger Waldentwicklung),

Rückbau Wegedämme, Freistellung Flutrinnen

Fällen/Ringelung Rotesche

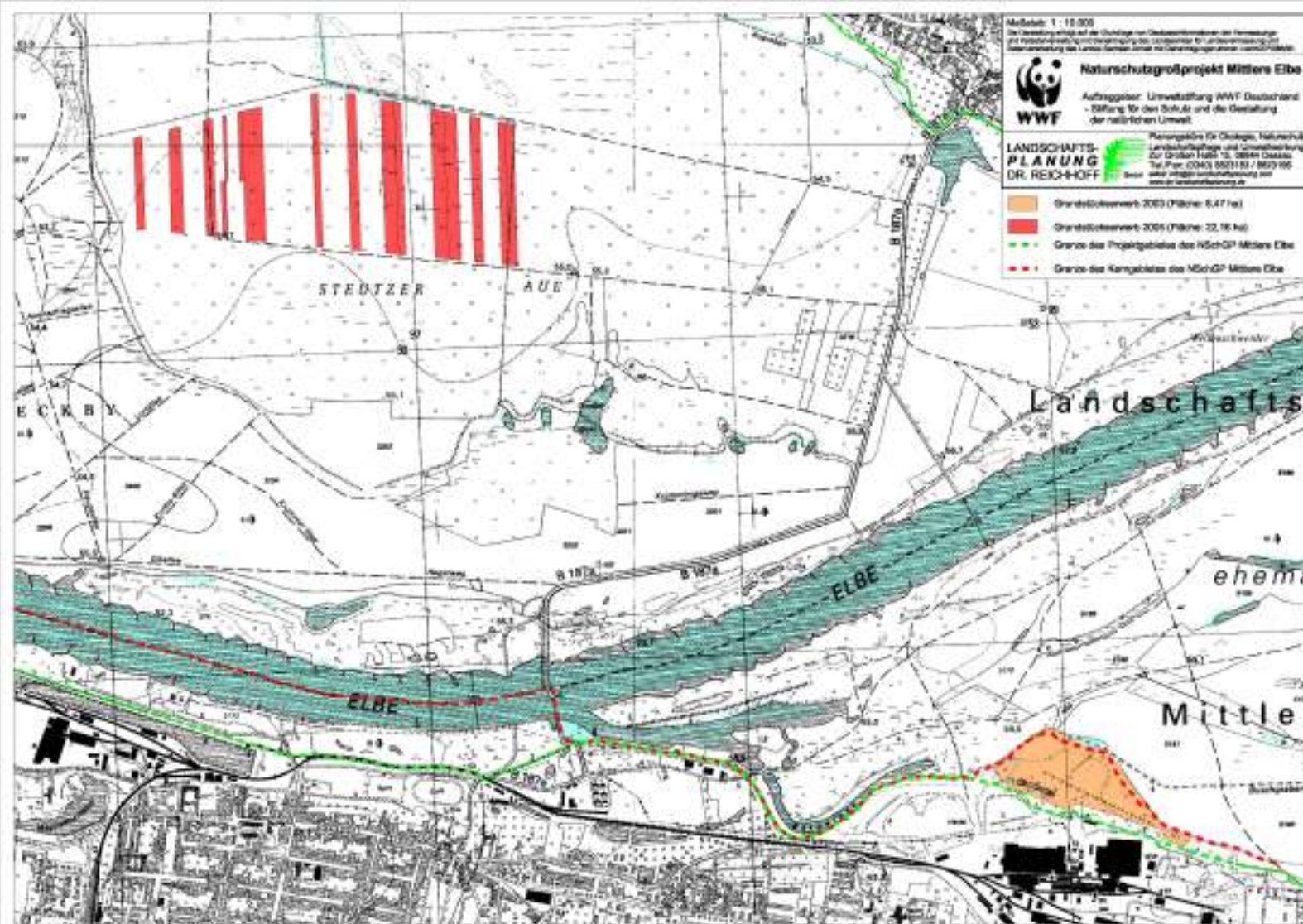


# Naturschutzgroßprojekt Mittlere Elbe

## Flächenerwerb

Zur Zeit insgesamt 905 ha im Eigentum  
(in Gemarkung Großkühnau und Aken)







# **Naturschutzgroßprojekt Mittlere Elbe**

**Biotoopersteinrichtende  
Maßnahmen**



## Maßnahmenumsetzung

- flächenkonkrete Maßnahmenplanung im PEP ersichtlich
- zeitliche Umsetzung eingeteilt nach:  
**P**-prioritär, **M**-mittelfristig, **N**-nachgeordnet
- prioritäre Realisierung der biotoperst-einrichtenden Maßnahmen auf Flächen im Eigentum des Projektträgers



# Maßnahmen

Entwicklung Hartholzauenwald aus Eichensaat

Entwicklung Hartholzauenwald aus Hybridpappelbeständen

Entnahme und Ringelung von Pappeln

Wiederherstellung Magerrasen (Saalberghaudüne)



# Maßnahmen

Rückbau Querdämme zur Wiederherstellung der Durchgängigkeit der Flutrinnen

Wiederherstellung von Offenstrukturen der Flutrinnen

Entwicklung Hartholzauenwald aus Roteschenbestand

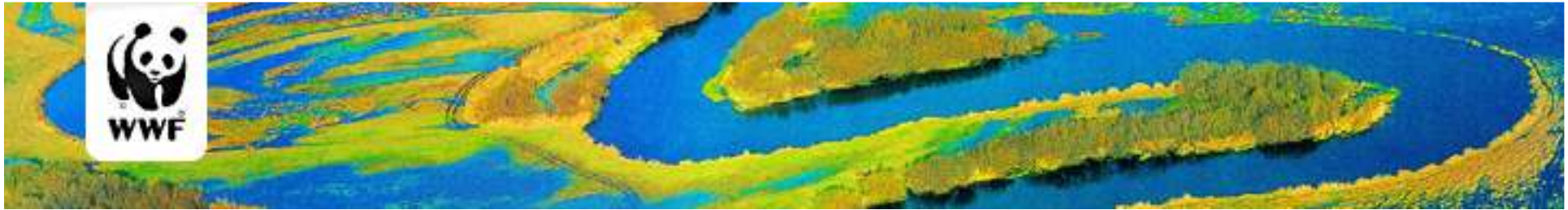
Problem: Entwicklung Weichholzaue



# Perspektive

Ziel:

Ausweisung des Projektkern-  
gebietes als Naturschutzgebiet



## Perspektive Schutzgebiet Waldflächen

Die im Eigentum befindlichen Waldflächen  
sind weitgehend als

### **Prozessschutzflächen**

der natürlichen Entwicklung zu über-  
lassen.



# Prozessschutz

heißt:

- perspektivisch keine forstliche Nutzung  
aber mit
- spezifischem Wildtiermanagement  
(Jagdgebiete)
- Betretbarkeit auf ausgewiesenen  
Wegesystemen



**Vielen Dank für Ihre  
Aufmerksamkeit!**