



Landeshauptstadt  
Düsseldorf

# Grüne Stadt-Oasen in Flingern und Oberbilk

Städtebauförderprogramm Soziale Stadt  
2000 – 2008



Heidi Bartling, Garten-, Friedhofs- und Forstamt  
Brigitte Kugler, Stadtplanungsamt

:DÜSSELDORF



## Stadterneuerungsgebiet Flingern/Oberbilk

Städtebaufördergebiet in  
2000:

42.000 Einwohner

390 ha

Große Industriebrachen

Dichte Wohnbebauung

Wenig Grün- und  
Spielflächen

Leerstände in  
Einkaufsstraßen

Soziale Probleme



## Der Handlungsbedarf

**Fachämter der Verwaltung und Einrichtungen aus dem Stadtteil formulieren die Defizite und Chancen der Quartiersentwicklung in einem *Handlungskonzept*.**

Handlungsfelder:

- Stadtteilzentren stärken
- Grün- und Freiflächen
- Wohnen und Wohnumfeld
- Umwelt und Ökologie
- Arbeitsplätze und Beschäftigung
- Soziale Infrastruktur – Zusammenleben im Stadtteil



## zwei Stadtteilbüros

in Flingern auf der Birkenstraße  
in Oberbilk an der Kölner Straße  
mit je einer Stadt/Raumplanerin und  
einer Sozialarbeiterin

- von **A**usstellungen
- über **B**eteiligungungsverfahren
- **G**estaltung und Graffitis
- **M**oderationsrunden
- **W**orkshops
- bis zur **Z**ukunftswerkstatt







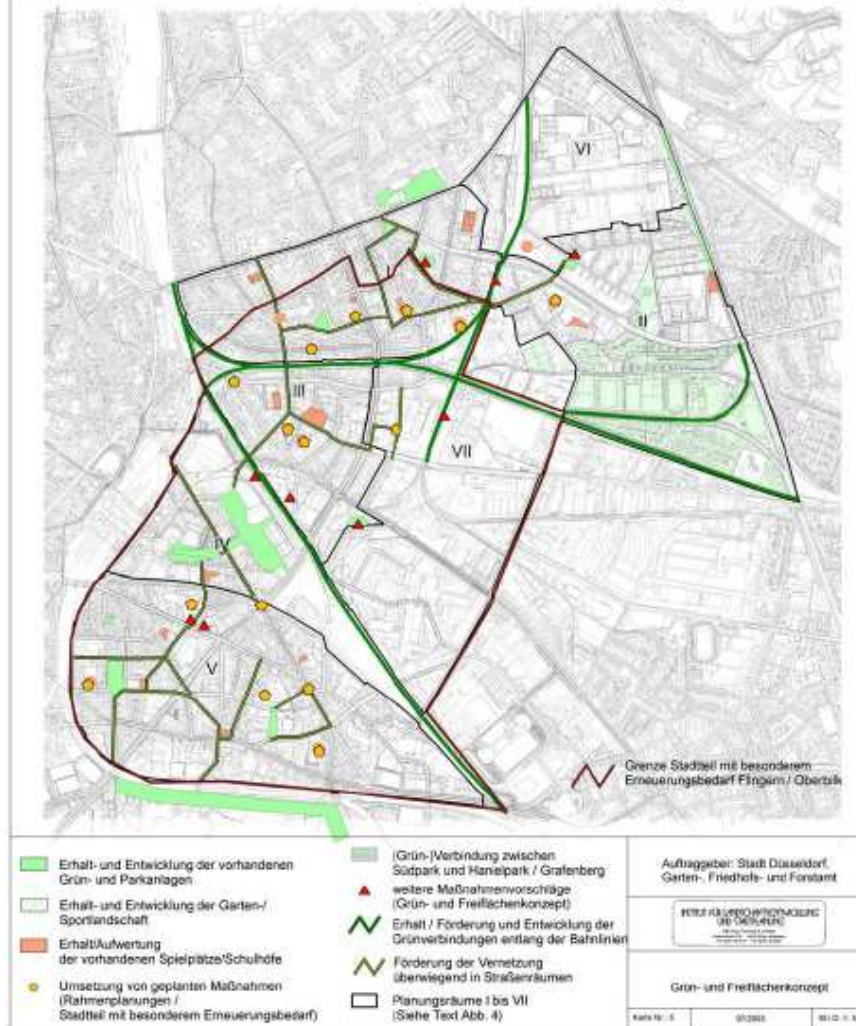
# Grün- und Freiflächen

## Grünordnungsplan 2025 - rheinverbunden



# Grün- und Freiflächen

**Grün- und Freiflächenkonzept Düsseldorf Flingern / Oberbilk**



- vorhandene Grün-, Spiel- und Freiflächen sichern
- neue Strukturen schaffen
- Vernetzung fördern





# Grün- und Freiflächen

## Zwei neue Stadtteilparks

### Stadtwerkepark

(21.000 m<sup>2</sup>) in Flingern

### Sonnenpark

(16.000 m<sup>2</sup>) in Oberbilk

- intensive Mitwirkung zukünftiger Nutzer bei der Planung
- Runde Tische zur langfristigen Qualitätssicherung der Parks



Stadtwerkepark

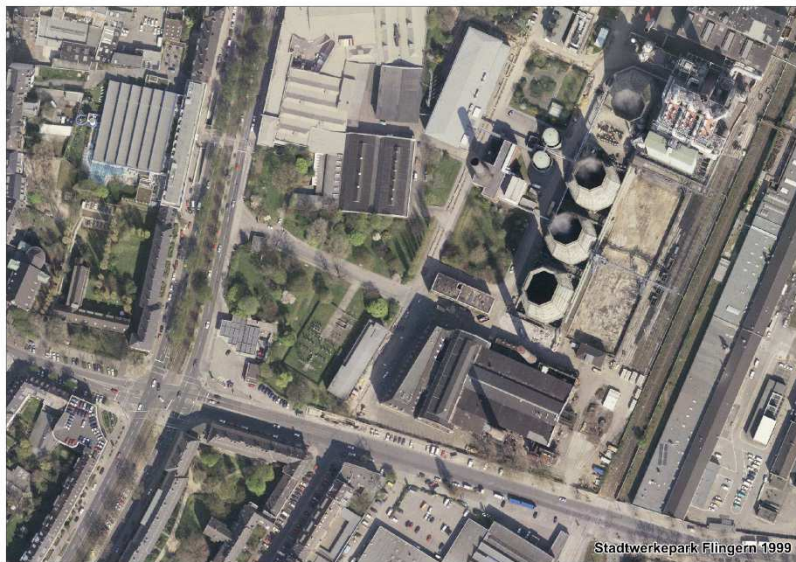


Sonnenpark



# Grün- und Freiflächen

## Stadtwerkepark in Flingern



Stadtwerkepark Flingern 1999



Stadtwerkepark Flingern 2016





# Grün- und Freiflächen

## Stadtwerkepark in Flingern

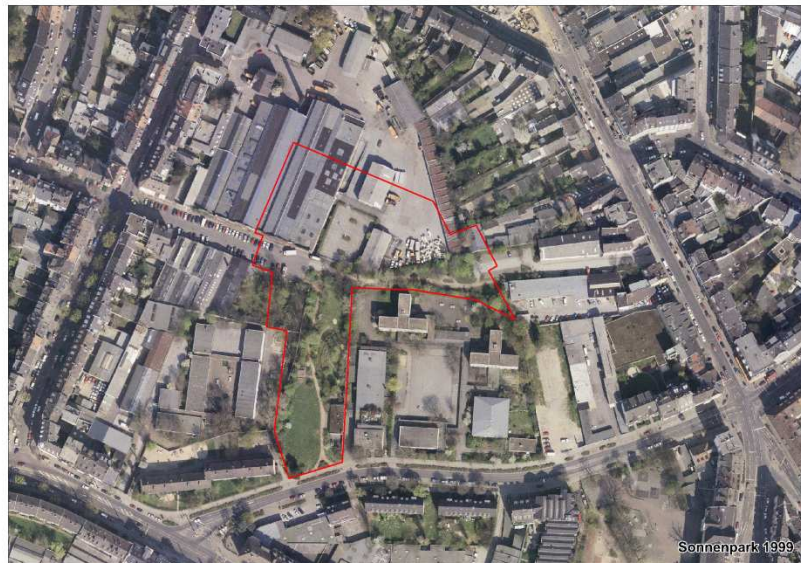
- ehemaliges Betriebsgelände der Stadtwerke
- Landschaftsplanerisches Gutachterverfahren
- Breite Nutzung mit Sandspielplatz, Wasser-Matsch, Spielschiff, Skaterfläche, Beachvolleyball, Boulespiel, Rasenflächen
- Nutzung „Pförtnerhaus“ mit „Willkommensskulptur“
- Jahreszeitenlauf, „Fingern gesund bewegt“, Sport im Park





# Grün- und Freiflächen

## Sonnenpark in Oberbilk





# Grün- und Freiflächen

## Sonnenpark in Oberbilk

- ehemaliges brachgefallenes Gewerbegebiet
- Bebauungsplan für 200 neue, private Wohnungen mit öffentlichem Park in 2004
- Bürgerbeteiligung und landschaftsplanerischer Wettbewerb
- Ein neuer Park für ein sicheres und schönes Oberbilk
- Runder Tisch „Qualitätssicherung“ bis 2009
- Attraktives Wohnen am Park







# Grün- und Freiflächen

## Fünf neue Spielflächen

- Hermannplatz
- Jugendfreizeiteinrichtung Icklack
- Kinderspielplatz Flurstraße
- Kinderspielhaus Dorotheenstraße
- Hanielpark (Skaterhügel)



# Grün- und Freiflächen

## Vier neue Gärten

- 3 grüne Innenhöfe  
für Wohnungsmieter in Kooperation  
mit Hauseigentümern (ca. 3.000qm)
- Öffentlicher Garten Ellerstraße -  
Oberbilker Stadtgärtner e.V.





## Garten-Oase in der Sozialen Stadt Gemeinschaftsgarten Ellerstraße

Erfolgsfaktoren:

- Grünnutzung mit Schönheit und sichtbarem bürgerschaftlichem Engagement
- Verfügbarkeit des Grundstücks
- Politischer Wille und Kostendeckung
- genügend potenzielle Nutzer
- Schaffen einer langfristigen formellen Basis
- verlässliche Unterstützung zur Vereinskstitution
- ineinandergreifende Planungs-, Bau- und Gärtnerzeiträume
- Presse- und Öffentlichkeitsarbeit



:DÜSSELDORF



# Neues Wohnumfeld

## 8 neue Schulspielhöfe

- als lebendige Lebens- und Lernorte
- gestaltet mit Lehrern, Eltern, Schülern
- 6 Schulspielhöfe auch samstags und in den Ferien geöffnet





# Grün- und Freiflächen

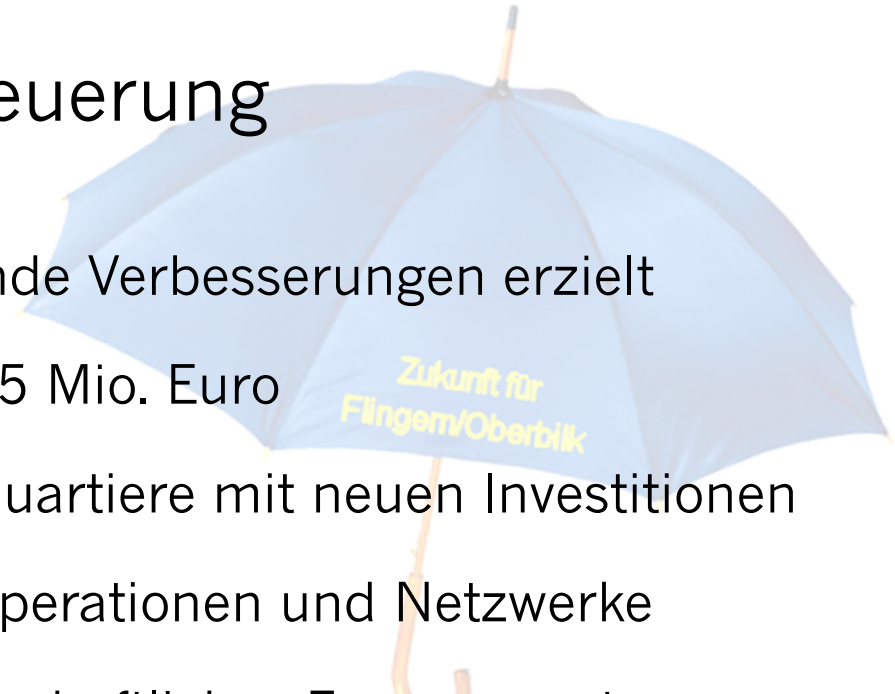
## Sport und Bewegung





## Fazit der Stadterneuerung

- in 8 Jahren weitreichende Verbesserungen erzielt
- mit Investitionen von 15 Mio. Euro
- für lebenswerte Wohnquartiere mit neuen Investitionen
- für leistungsfähige Kooperationen und Netzwerke
- für langfristiges bürgerschaftliches Engagement
- mit 73.000 qm neuen Grün- und Freiflächen







**Vielen Dank für Ihre Aufmerksamkeit !**