

# badenova*WIND* – Bürgerbeteiligungsmodell

Stadtwerke-Workshop  
Schwäbisch Hall, 06.05.2013



**Rod Poublon**

Leiter Windenergie  
Geschäftsführer badenova*WIND*

badenova AG & Co. KG

1. badenova - Profil
2. Wieso Bürgerbeteiligung?
3. Welche Bürgerbeteiligung?
4. Umsetzung: badenova*WIND*

badenova –

*der Energie- und Umweltdienstleister in der Region*

- ✓ **Kommunal:** 100 % in kommunaler Hand
- ✓ **Regional:** nahe bei unseren Kunden
- ✓ **Mittelständisch:** leistungsstark, aber keine Gewinnmaximierung
- ✓ **Ökologisch:** gelebte Verantwortung
- ✓ **Kompetent:** technisch und wirtschaftlich



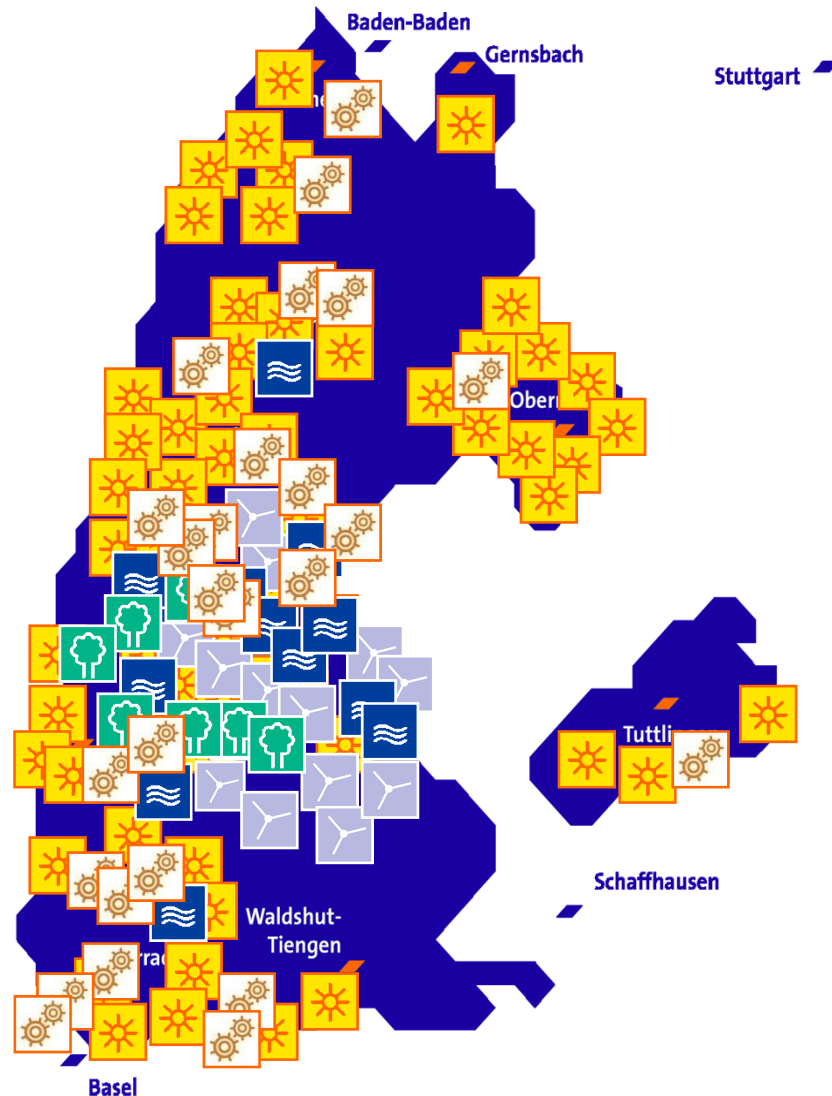
# badenova ist fest in der Region verankert – 96 Kommunen sind an der badenova beteiligt



## Daten und Fakten badenova-Gruppe 2011

▪ Anlagevermögen	519 Mio.€
▪ Bilanzsumme	664 Mio.€
▪ Investitionen Ø/a	46 Mio.€
▪ Umsatzerlöse	669 Mio.€
▪ Bilanzgewinn	54 Mio.€
▪ Erdgasnetzabsatz	15 Mrd.kWh
▪ Stromnetzabsatz	1,1 Mrd.kWh
▪ Wärmeabsatz	244 Mio.kWh
▪ Wasserabsatz	18 Mio.m <sup>3</sup>
▪ Mitarbeiter	1.326

# badenova – klare Positionierung zur Energiewende für alle



- Bereits 2008 erhielt badenova den „regionalen Auftrag 2020“ zur Umsetzung der Energiewende

Auszug  
unseres  
Engagements

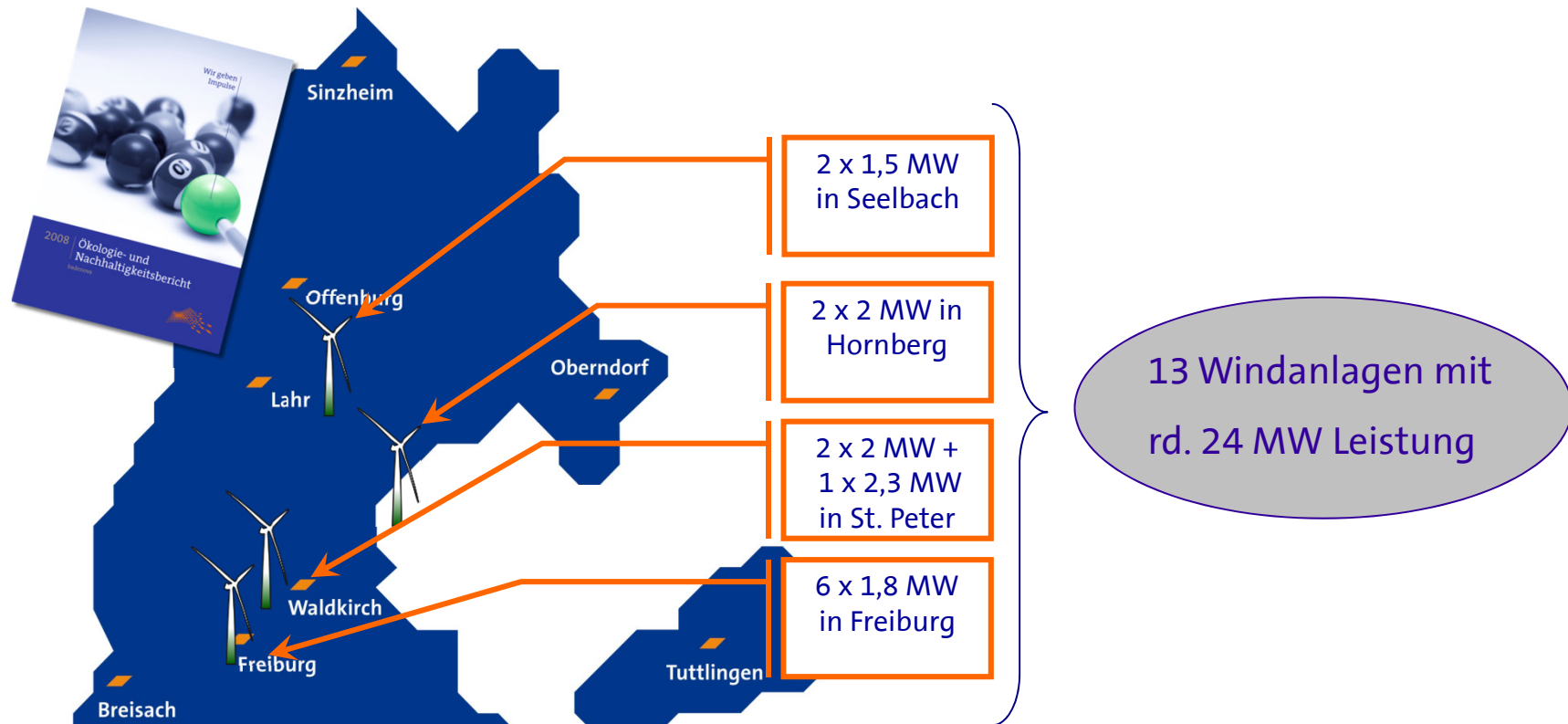
- Über 2.700 geförderter PV Anlagen mit über 24.800 kWp Leistung
- 13 Windanlagen mit 25,45 MW Leistung
- 39 Wasserkraftwerke mit 4.500 kW Leistung
- Ca. 35.000 MWh eigen produziert Bioerdgas
- 176 geförderte Projekte (Fördermittel aus Innovationsfonds: ca. 19 Mio. €)

Ergebnis

**485.122 Tonnen CO<sub>2</sub> Ausstoß  
in 2011 vermieden!**

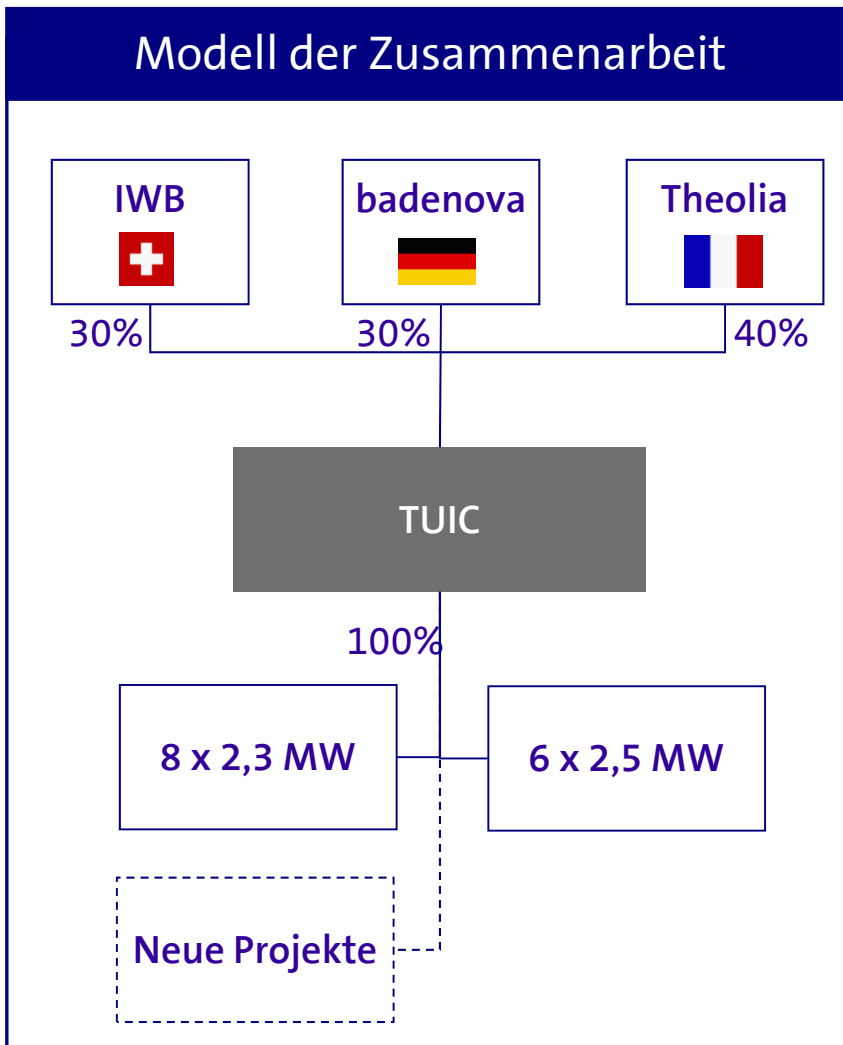


# badenova - 10 Jahre erfolgreich in der Region mit dem Bürgerbeteiligungsmodell regiowind



Mit regiowind haben badenova und ihr Partner Ökostrom seit 10 Jahren ein erfolgreiches Beteiligungsmodell entwickelt: rd. 1.000 beteiligte Bürger und ein gutes Image.

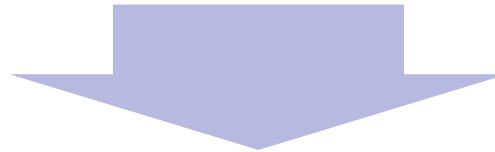
# Im Nachbarland Frankreich diversifiziert badenova die Risiken regulatorisch und wirtschaftlich



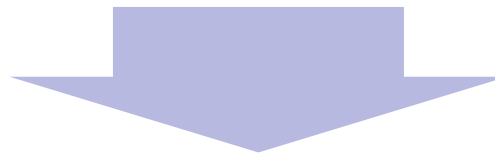
# Die Ziele der Landesregierung bestätigen die Vision der badenova und eröffnen neue Chancen



Bis 2020 soll der Anteil erneuerbarer Energien in Baden-Württemberg auf fast 40 % gesteigert werden, inkl. 1000 WKA



Landesregierung will jährlich 100 – 150 neue Anlagen genehmigen



Voraussichtlich ca. 300 Windenergieanlagen im Süd-Schwarzwald und in der Baar



**badenova will 60-80 WKA entwickeln, errichten und betreiben**



1. badenova - Profil
2. Wieso Bürgerbeteiligung?
3. Welche Bürgerbeteiligung?
4. Umsetzung: badenovaWIND

# Wieso Bürgerbeteiligung?

- Tradition?
  - ➔ Die Kommunen, also indirekt die Bürger, beteiligen sich schon an der badenova
  - ➔ badenova hat seit 10 Jahren das regiowind Beteiligungsmodell verfolgt
- Strategie?
  - ➔ Bürgerbeteiligung stärkt die Akzeptanz

Ja, aber vor allem

**um die Nachfrage zu befriedigen!**

1. badenova - Profil
2. Wieso Bürgerbeteiligung?
3. Welche Bürgerbeteiligung?
4. Umsetzung: badenova*WIND*

- **Jeder soll sich finanziell beteiligen können**, vor allem die Bürger, die in der Nähe des Windparks leben.
- **Kommunen und lokale Genossenschaften** sollen sich finanziell beteiligen können.
- **Die Risiken müssen erkannt werden.** Entwicklung, Baustelle, Betrieb.
- Und weiter: die Bürger sollen vor diesen Risiken **geschützt werden**.
- Die Beteiligung soll **nicht nur finanziell** sein, sondern auch Meinungen, Erfahrungen, Erwartungen einbinden.
- Die Projekte müssen **nachhaltig** sein.
- Nicht vergessen: der Know-how-Träger steuert; **das Projekt steht immer im Mittelpunkt**; Kompromisse müssen dem Projekt dienen; **Projektleitung!**

# Entwicklung im Fokus

## Was würden Sie tun? Sie, die Bürgerin, der Bürger!



*Die Planung eines Windparks hat in Ihrer Gemeinde begonnen. Es ist vorgesehen, dass die Baustelle in 3 Jahren startet.*

Würden Sie sich am Projekt finanziell beteiligen?

Jetzt? Später?

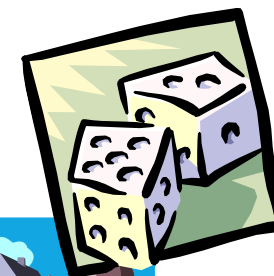
## Suchen Sie Abenteuer und Emotionen?



Die Planung eines Windparks hat in 10 Gemeinden begonnen. Es ist für jedes Projekt vorgesehen, dass die Baustelle in 3 Jahren startet.

Von 10 Projekten werden ca. 2 bis 3 realisiert.

Wo würden Sie in der Planungsphase investieren?

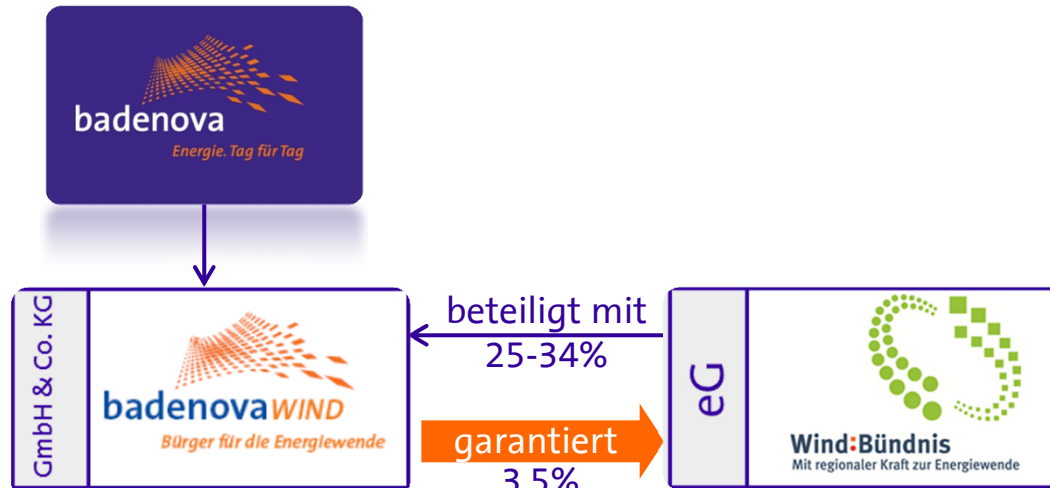


Die Entwicklung von Windparks ist für Bürger, Kommunen und Stadtwerken kein selbstverständliches Geschäft.

1. badenova - Profil
2. Wieso Bürgerbeteiligung?
3. Welche Bürgerbeteiligung?
4. Umsetzung: badenova*WIND*



# Die Wind Bündnis eG beteiligt sich an der badenovaWIND und erhält hierbei eine garantierte Rendite

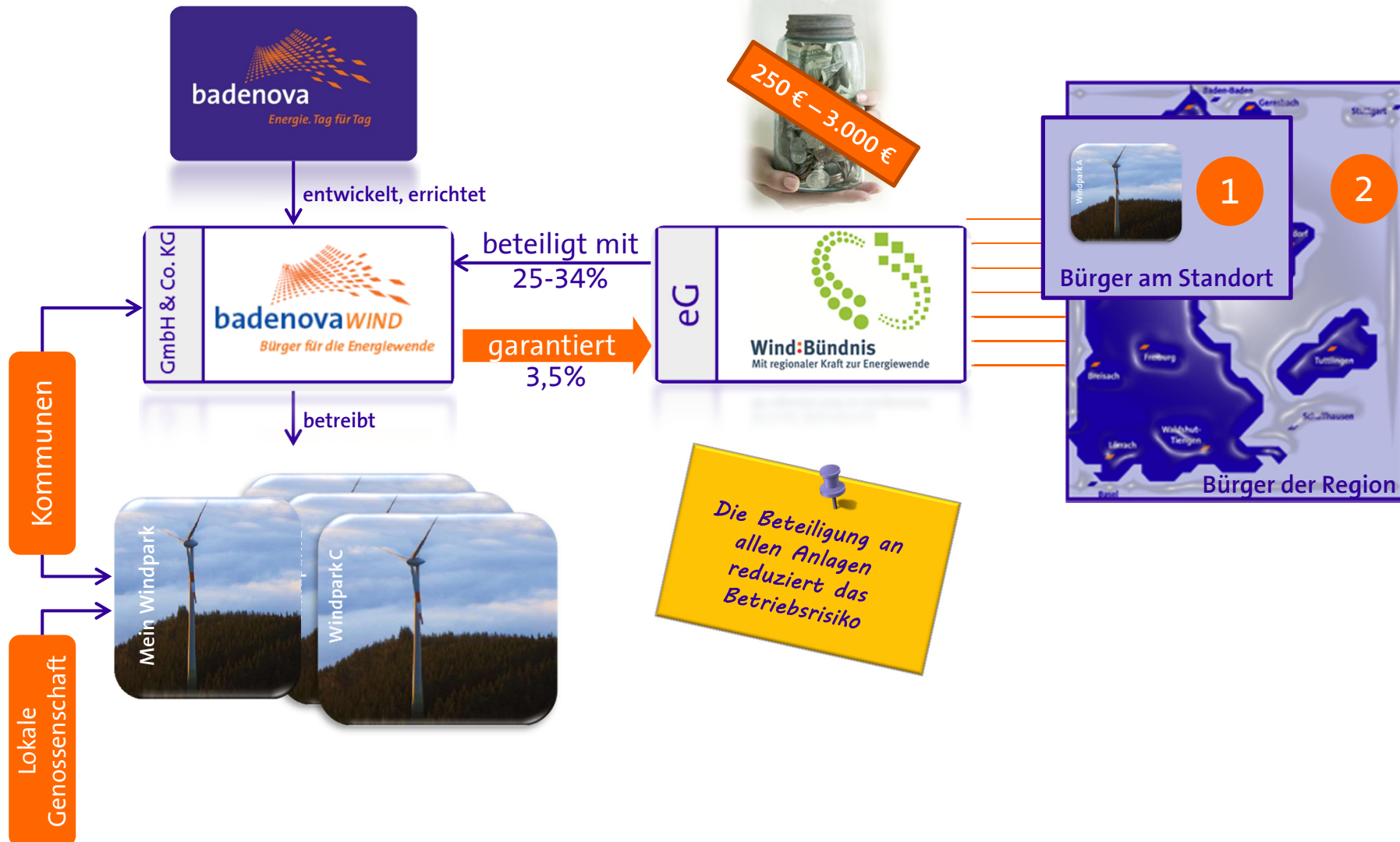


Die Mehrheit in badenovaWIND ist badenova unwichtig

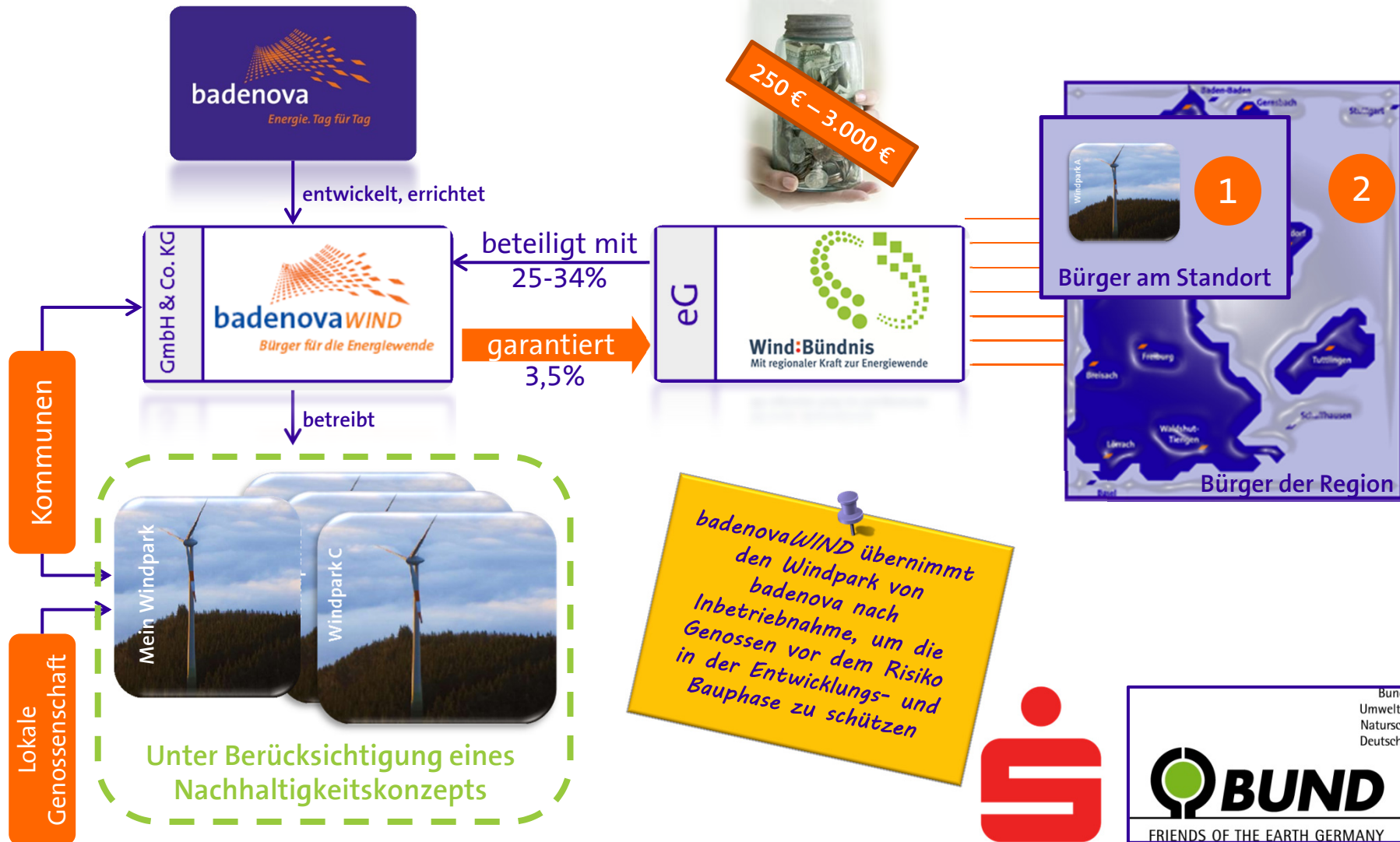
# Mit jeder neuen Standorterschließung der badenovaWIND können sich Bürger an der Genossenschaft beteiligen



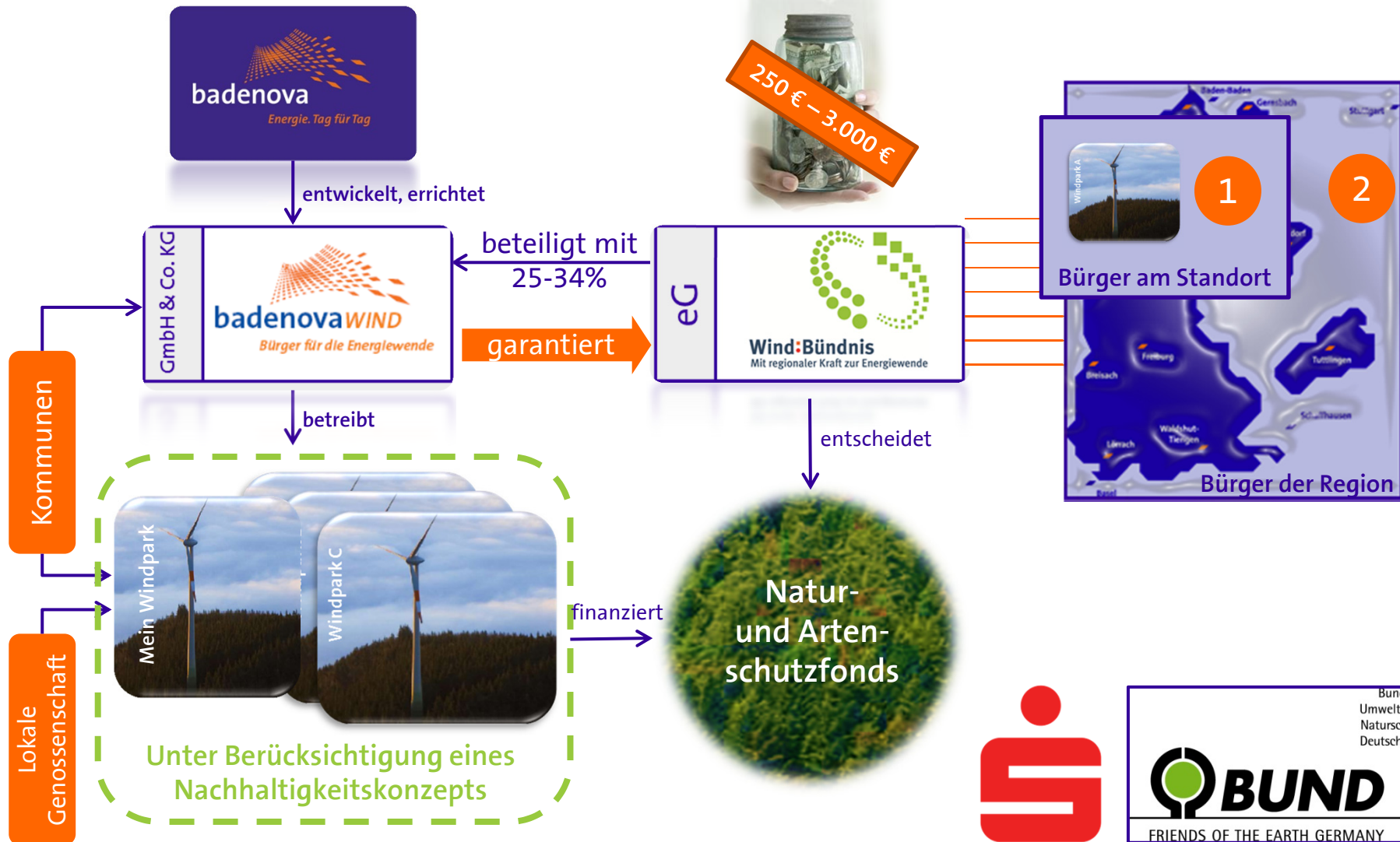
# Mit badenovaWIND können sich auch die Standortkommunen und lokale Genossenschaften an der Gesellschaft oder am Windpark beteiligen



Alle Standorte werden unter der Anwendung eines, mit dem BUND gemeinsam erarbeiteten Nachhaltigkeitskonzepts, erschlossen.



# Die Windkraftanlagen speisen darüber hinaus einen Natur- und Artenschutzfonds, der Projekte finanziell unterstützen soll – hierüber entscheidet die Wind:Bündnis



# Das Nachhaltigkeitskonzept in allen Lebensphasen des Projekts wird Standorte ausgewogener machen

*In enger Abstimmung mit allen Akteuren des Projekts, die lokale Wertschöpfung unterstützend*

### Wirtschaftliche und Gesellschaftliche Gerechtigkeit

- Wertschöpfung
- Gewinnbeteiligung
- Vernetzung
- Nachhaltige Stromversorgung

### Natur und Umwelt

- Artenschutz
- Gebietsschutz
- Anlagenbau
- Anlagenbetrieb

### Öffentliche Beteiligung

- Beteiligung bei Planung u. Bau
- Unterstützung Flächennutzungsplan
- Information Stand
- Besichtigung Anlage

### Zukunftsfähigkeit

- Natur- und Artenschutzfonds
- Erfahrungsaustausch
- Rückbaufähigkeit
- Repowering



# Mit dem Konzept erhalten die Anlagen von badenovaWIND das *Prädikat* „nachhaltig“



300 Anlagen im Schwarzwald und 1000 in Baden-Württemberg sind geplant

Die Partnerschaft badenova - BUND garantiert einen „nachhaltigen“ Eingriff im Rahmen der Infrastrukturwende

Vielen Dank für Ihre Aufmerksamkeit, und

„Bon vent!“

*Energie. Tag für Tag*